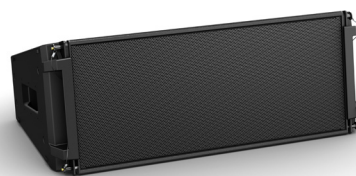


DONNÉES TECHNIQUES

ShowMatch SM20

Enceinte DeltaQ



Présentation du produit

Le module large bande Bose Professional ShowMatch SM20 DeltaQ offre une couverture verticale nominale de 20°. Il est livré avec des guides d'ondes interchangeable à montage facile, proposant un choix de couverture horizontale de 70° ou 100° ; des guides d'ondes de 120° sont disponibles en option. Remplacez un seul pavillon/guide d'ondes pour obtenir une directivité asymétrique. Le module à deux voies requiert un amplificateur de puissance externe (2 canaux) et un traitement du signal numérique pour offrir une réponse full-range s'étendant de 59 à 18 000 Hz, et un niveau de pression acoustique en array allant jusqu'à 145 dB SPL.

Points forts

- **Technologie DeltaQ** : nouvelle génération de systèmes d'enceintes line array, dotée de différents profils de couverture capables de diriger plus précisément le son vers le public, afin d'améliorer la qualité d'écoute et la clarté de la voix en utilisant moins de modules que les systèmes line array ordinaires.
- **Guides d'ondes interchangeables** : livrée avec des guides d'ondes de 100° installés et des pavillons de 70° permettant de modifier la couverture. Plus grandes dimensions de sa catégorie, assurant une couverture et une clarté vocale améliorées. Pour obtenir une directivité asymétrique, changez un seul guide d'ondes. Guide d'ondes de 120° en option pour le SM20.
- **Boîtier compact et portable** : la conception polyvalente du système permet de l'utiliser en installation fixe et mobile, pour des applications allant des petites discothèques et lieux de culte jusqu'aux plus grandes salles de spectacle ou productions audiovisuelles professionnels.
- **Un niveau de pression acoustique digne des tournées** : 4 moteurs à compression Bose Professional EMB2S offrant 4 dB supplémentaires dans l'aigu, associés à deux haut-parleurs de graves de 8 pouces à aimant néodyme de puissance élevée, autorisent des niveaux de sortie crête allant jusqu'à 145 dB SPL.
- **Système d'accroche à 3 points avec goupilles « quick pin »** : permet l'assemblage rapide et facile de 24 modules full-range dans un format compact de 10:1.
- **Protections latérales démontables avec poignées intégrées** : protègent le système d'accroche et facilitent la manipulation pour les applications mobiles. Elles se retirent facilement pour réduire la largeur en cas d'installation fixe, afin d'améliorer la visibilité.

Caractéristiques techniques

PERFORMANCES D'UNE SEULE ENCEINTE				
Réponse en fréquence (+/-3 dB) (1)	69 – 16 000 Hz			
Plage de fréquences restituées (-10 dB)	59 – 18 000 Hz			
Filtre passe-haut de protection recommandé	Fréquence de coupure 70 Hz, pente 12 dB/octave minimum			
Profil de couverture nominal	100° H x 20° V (guides d'ondes pour 70° H x 20° V livrés)			
Filtrage recommandé	750 Hz (acoustique ; nécessite un filtre actif 2 voies dans le processeur d'enceintes)			
	Test de durée de vie à long terme Bose Professional (4)		Test du transducteur selon le standard AES (5)	
	Basses fréquences	Hautes fréquences	Basses fréquences	Hautes fréquences
Puissance maximale admissible en continu	450 W	100 W	600 W	125 W
Puissance maximale admissible crête	1800 W	400 W	2400 W	500 W
Sensibilité (niveau de pression acoustique pour 1 W à 1 m) (2)	94 dB SPL	105 dB SPL	94 dB SPL	105 dB SPL
Pression acoustique maximale calculée à 1 m (3)	121 dB SPL	125 dB SPL	122 dB SPL	126 dB SPL
Pression acoustique maximale calculée à 1 m crête	127 dB SPL	131 dB SPL	128 dB SPL	132 dB SPL

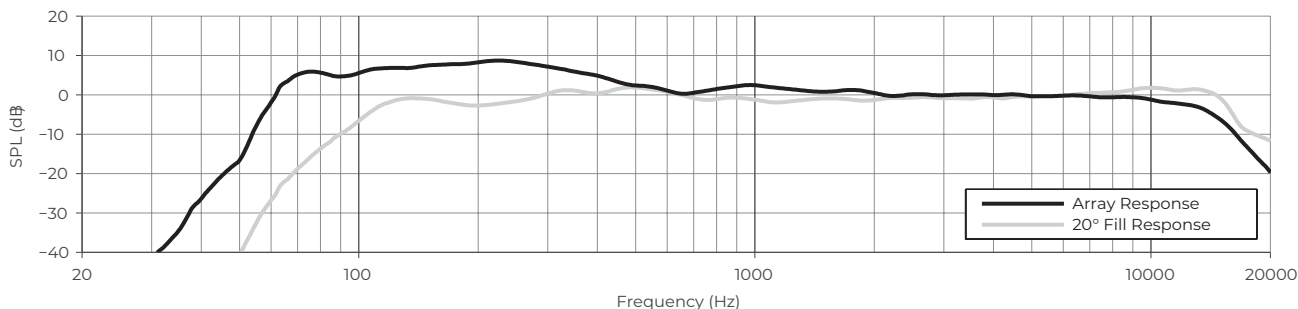
TRANSDUCTEURS	
Basses fréquences	2 transducteurs graves Bose Professional SM8, diamètre 8 pouces, à aimant néodyme (bobine mobile 3 pouces)
Hautes fréquences	4 moteurs à compression Bose Professional EMB2S, à aimant néodyme (bobine mobile et membrane 2 pouces), réponse étendue dans l'aigu
Impédance nominale	8 ohms + 6 ohms (section graves/section aigus)

CARACTÉRISTIQUES PHYSIQUES	
Matériau du boîtier	Contreplaqué de bouleau balte
Finition	Revêtement polyuréthane noir, deux couches
Grille	Acier perforé de diamètre 1,5 mm (gauge AWC16), finition peinture Époxy noire
Indice environnemental	IPx4
Connecteurs	2 x NL4 Neutrik® câblés en parallèle
Suspension/Montage	3 points de suspension intégrés avec goupilles « quick pin »
Dimensions (H x L x P)	303 x 793 x 461 mm / L : 757 mm sans les protections latérales
Poids net	29,0 kg
Poids emballé	34,0 kg
Accessoires	Cadres de montage, barre d'inclinaison, guides d'ondes, support d'empilement au sol, goupilles « quick pin »

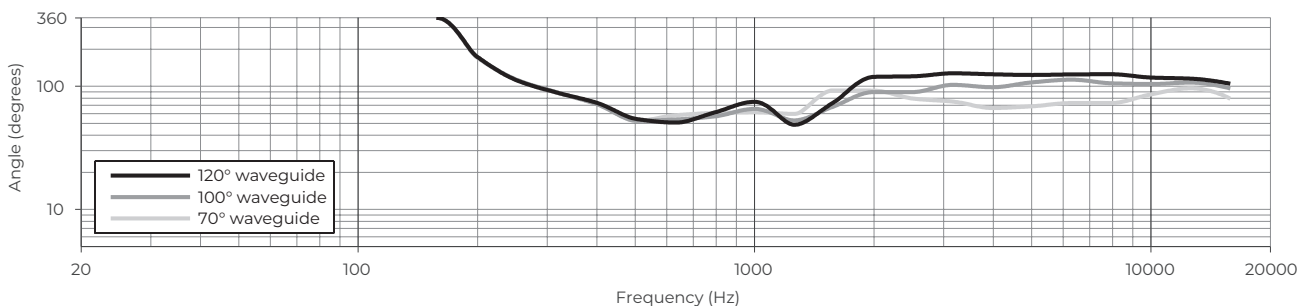
ShowMatch SM20

Enceinte DeltaQ

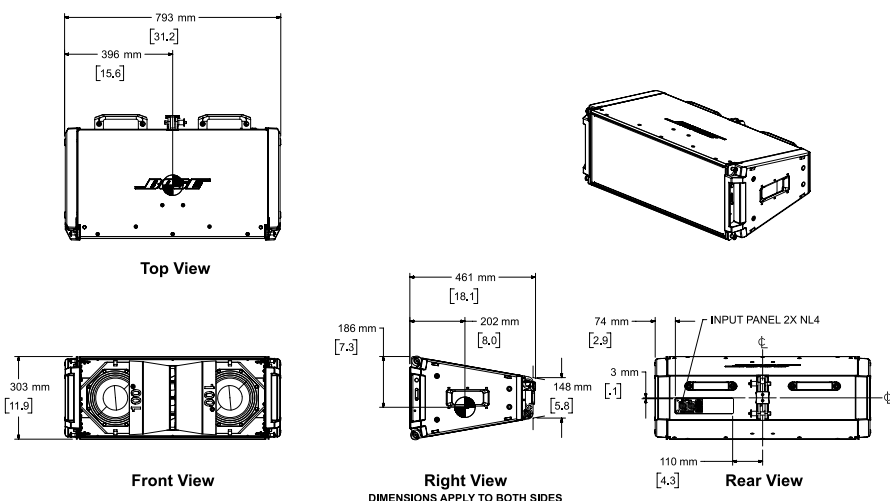
Réponse en fréquence



Ouverture du faisceau (plan horizontal, à -6 dB)



Dimensions



Notes de bas de page

- (1) Réponse en fréquence et plage de fréquences mesurées dans l'axe, en environnement anéchoïque, avec l'égalisation et les filtres passe-haut recommandés.
- (2) Sensibilité mesurée selon les conditions de charge acoustique indiquées, avec l'égalisation et le filtre passe-haut recommandés, référence 1 W/1 m.
- (3) Pression acoustique maximale calculée à partir des valeurs de sensibilité et de puissance, sans tenir compte de la compression de puissance.
- (4) Test de durée de vie à long terme Bose Professional réalisé à l'aide d'un bruit rose filtré conformément à la norme IEC 268-5, facteur de crête 6 dB, sur une durée de 500 heures.
- (5) Test AES standard de puissance admissible des transducteurs : bruit rose avec filtrage passe-bande de 60 à 18000 Hz, facteur de crête de 6 dB, sur une durée de 2 heures.

Bose est une marque commerciale de Bose Corporation. DeltaQ et ShowMatch sont des marques commerciales de Transom Post OpCo LLC. Neutrik est une marque déposée de Neutrik AG. Toutes les autres marques commerciales appartiennent à leurs propriétaires respectifs. ©2023 Transom Post OpCo LLC. Pour plus d'informations sur les spécifications et les applications, visitez le site BoseProfessional.com. Les caractéristiques sont sujettes à modifications sans préavis. 07/2023