

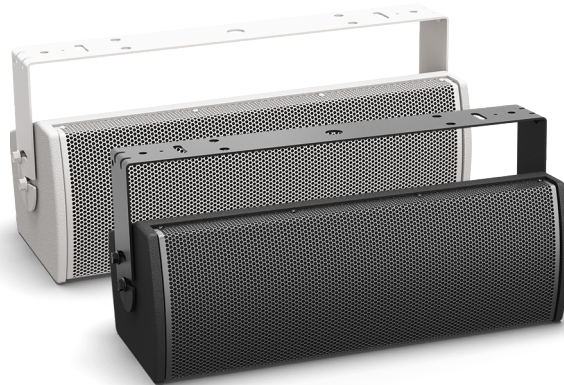
# ArenaMatch Utility AMU206

## 小型前景/补声扬声器

### 产品概述

Bose Professional ArenaMatch Utility 扬声器专为区域补声覆盖或高 SPL 前景音乐而构建，虽采用紧凑型设计，但具有与 ArenaMatch 阵列模块类似的音色平衡。它们具有与 ArenaMatch 阵列相同的 EMB2S 压缩单元，可确保声音的一致性，另外还具有相同的 IP55 防护等级。可将它安装在体育馆、舞台、户外娱乐中心等区域，进行区域补声覆盖。或者在所有室外区域使用，无论是啤酒厂、露天游乐场等小型场所，还是度假村、户外购物中心等大型场所，这款扬声器都能提供清晰、大声压级的声音。

AMU206 是一款小型的 ArenaMatch Utility 型号，适用于需要使用小型扬声器提供出众音质的室外应用。它提供了宽广均匀的覆盖范围，120° × 60° 恒指向性高频号角、80 Hz–18 kHz 频率响应、122 dB 峰值 SPL，两个 Bose Professional LF6 6.5 英寸低音单元支持人声最低频段。



### 关键特性

可用于区域补声，支持 **ArenaMatch** 阵列系统，提供功能强大、清晰的声音，所有扬声器内置相同的 EMB2S 压缩单元，从而确保一致的音色平衡

在任何室外场所安装都可以提供高水平的前景音乐

室外安装，有 IP55 防护等级、三层不锈钢网罩、低音纸盆防水涂层、工业聚氨酯外墙涂料和能保护输入的防护罩

适应各种配置 — 所有型号都标配 70/100V 变压器输入和具有优化滤波器的被动分频器，能实现更加一致的频率响应和极性响应

简化设计流程，与互补的 Bose Professional 产品（如 PowerMatch 放大器和 ControlSpace DSP）相结合

随附的不锈钢 **U** 型支架让安装轻松方便；箱体后面板还包括 M8 螺纹插件，可接受第三方安装支架配件

提供宽广均匀的覆盖范围，120° × 60° 恒指向性高频号角可旋转，以保证水平或垂直安装时都能提供相同的覆盖

在严苛环境应用中工作如常，能够提供 80 Hz - 18 kHz 频率响应和 122 dB 最大峰值 SPL

支持人声最低频段，2x Bose Professional LF6 6.5 英寸低音单元配有扩展位移音圈，可将响应范围扩展至 80 Hz

**EN 54-24 认证**：EN 54-24: 2008，适用于火灾探测和建筑物火灾报警系统的语音报警系统的扬声器

# ArenaMatch Utility AMU206

## 小型前景/补声扬声器

### 技术规格

单模块性能				
频率响应 (-3 dB) <sup>1</sup>	90 Hz 至 16 kHz			
频率范围 (-10 dB)	80 Hz 至 18 kHz			
标称覆盖模式 (H × V)	120° × 60° (可旋转高频号角)			
推荐的高通滤波器	80 Hz, 最低 12 dB/倍频程			
分频器	无源; 每个扬声器单元配备一个带通滤波器 (300 Hz 和 1.5 kHz)			
70/100V 变压器抽头设置	70V: 5、10、20、40、80 W; 100V: 10、20、40、80 W			
	Bose Professional 延长生命周期测试 <sup>2</sup>		AES 扬声器单元测试 <sup>3</sup>	
功率处理能力, 长时连续	250 W		300 W	
功率处理能力, 峰值	1000 W		1200 W	
	自由场	壁挂/吸顶	自由场	壁挂/吸顶
灵敏度 (SPL / 1W @ 1 m) <sup>4</sup>	91 dB	93 dB	91 dB	93 dB
距离为 1 米时计算的最大 SPL <sup>5</sup>	115 dB	117 dB	116 dB	118 dB
距离为 1 米时计算的最大 SPL, 峰值	121 dB	123 dB	122 dB	124 dB
<b>认证</b>				
已通过 EN 54-24 认证	EN 54-24: 2008, 适用于火灾探测和建筑物火灾报警系统的语音报警系统的扬声器; 有关规格信息, 请参阅 "ArenaMatch Utility 小型前景/补声扬声器安装指南"			
<b>扬声器单元</b>				
低频	2 个 Bose Professional LF6 长冲程 6.5 英寸低音单元 (1.5 英寸音圈)			
高频	1 个 Bose Professional EMB2S 扩展高频压缩单元 (2 英寸音圈)			
额定阻抗	8 Ω			
<b>外观</b>				
外壳材料	户外级别胶合板			
表面	双组份喷涂聚脲涂层, 提供黑色款或白色款			
网罩	3 层: 穿孔不锈钢、隔音泡沫、不锈钢网格、粉末涂层表面处理			
环境	适用于直接暴露室外安装 (EN60529 标准为 IP55; EN 54-24 标准为 IP33C)			
接口	1 个接线柱 (接受线规范范围是 10 至 18)			
吊装/壁挂	2 个 M8 螺纹插件, 用于 U 型支架; 4 个 M8 螺纹插件, 位于后表面 (4 个螺钉, 以 127 × 70 毫米间距排列)			
尺寸 (高 × 宽 × 深)	191 × 553 × 268 毫米 (7.5 × 21.8 × 10.5 英寸), 带输入防护罩			
净重	12.2 千克 (26.8 磅) / 13.8 千克 (30.5 磅), 带 U 型支架			
装运重量	16.1 千克 (35.5 磅)			
配件	可选的双轴墙架			
<b>产品代码</b>				
黑色	811435-0110			
白色	811435-0210			

#### 脚注

(1) 频率响应和频率范围是在消声环境中, 使用建议的带通和 EQ 在轴上测得。

(2) Bose Professional 延长生命周期测试: 使用粉红噪声, 经过滤波以满足 IEC268-5, 6-dB 峰值因数, 500 小时持续时间。

(3) AES 标准 2 小时持续时间 (IEC 系统噪声)。

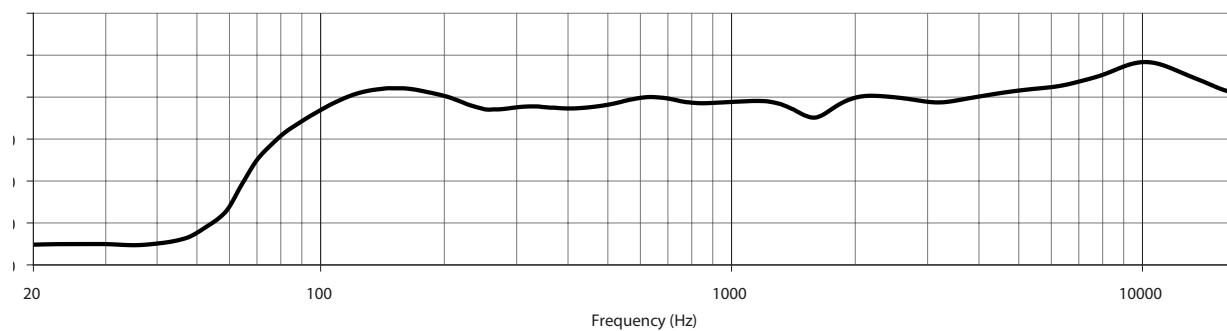
(4) 灵敏度使用建议的带通和 EQ 在消声环境中测得。

(5) 最大 SPL 通过灵敏度和功率额定值计算得出, 不包括功率压缩。

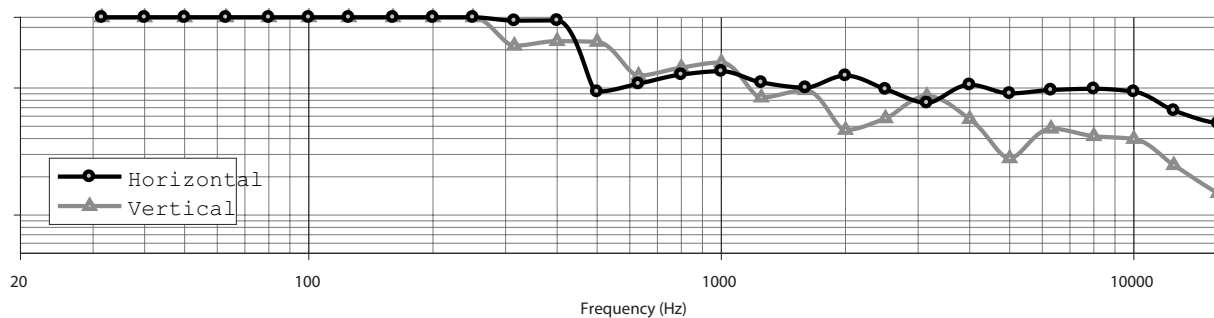
# ArenaMatch Utility AMU206

小型前景/补声扬声器

## 频率响应

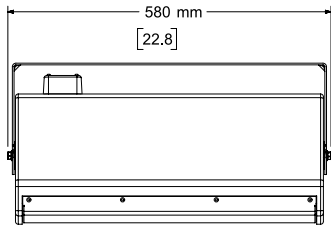


## 波束宽度

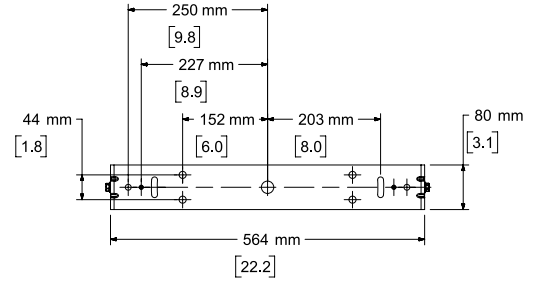
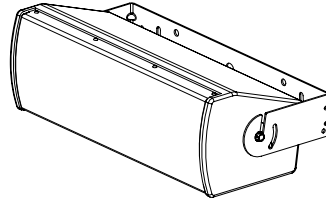


# ArenaMatch Utility AMU206

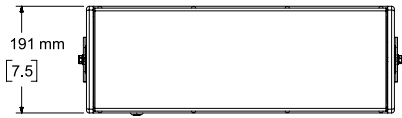
小型前景/补声扬声器



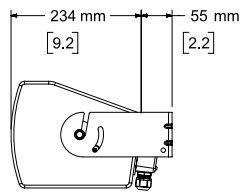
**Top View**



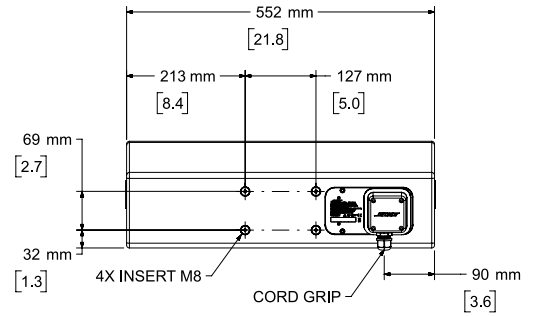
**Rear View**  
BRACKET ONLY



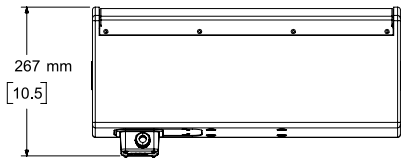
**Front View**



**Right View**  
DIMENSIONS APPLY TO BOTH SIDES



**Rear View**  
BRACKET REMOVED FOR CLARITY



**Bottom View**  
BRACKET REMOVED FOR CLARITY

**NOTES:**

1. DIMENSIONS ARE IN MILLIMETERS OVER INCHES
2. WEIGHT APPROX. 12.2kg [26.8lbs] (SPEAKER ONLY)  
WEIGHT W/BRACKET 13.8kg [30.5lbs]