

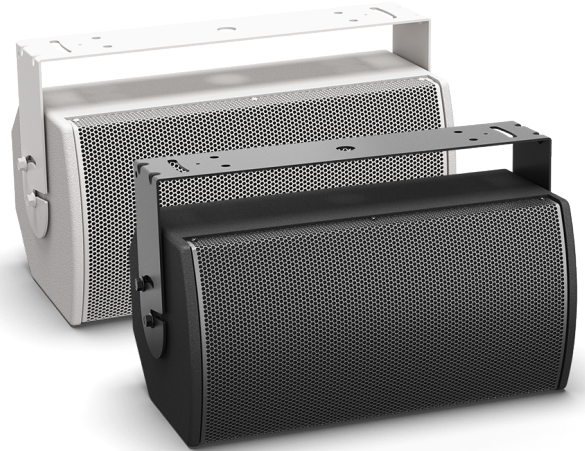
ArenaMatch Utility AMU108

small-format foreground/fill loudspeaker

製品概要

ArenaMatch Utilityスピーカーは、ゾーンフィルカバレッジや優れた音圧のフォアグラウンドサウンドを実現し、ArenaMatchアレイモジュールと同等の音質をコンパクトなボディで再現します。ArenaMatchアレイと同じEMB2Sコンプレッションドライバーを搭載し、均一なサウンドを実現します。また、IP55に準拠した全天候仕様です。スタジアム、アリーナ、屋外のエンターテインメント施設でゾーンフィルカバレッジを実現します。醸造所や催事場などのニッチな環境から、リゾート施設や屋外ショッピングセンターなどの大規模な環境まで、屋外エリアで聴き取りやすい優れたサウンドの提供が可能です。

ArenaMatch Utilityの「AMU108」モデルは、優れたオーディオを必要とする屋外アプリケーション向けのコンパクトなスピーカーです。90° x 60°高域ホーン、80 Hz~18 kHzの周波数特性、121dBの最大音圧レベルをワイドかつ均一なカバレッジに提供し、8インチ「LF8」ウーファーでボーカルレンジの低域に対応します。



主な特長

ArenaMatchアレイシステムをサポートするゾーンフィル - 迫力のある明瞭なサウンドを実現し、EMB2Sコンプレッションドライバーで安定した音質を提供

優れたフォアグラウンドミュージック - あらゆる屋外施設に対応

屋外設置可能な全天候仕様 - IP55に準拠。3層構造のステンレススチール製グリル、防水コーティングのウーファーコーン、工業用ポリウレタンの外装コーティング、入力端子を保護するモールド加工カバーを装備

幅広い構成に対応 - すべてのモデルで、70/100 Vトランス入力、パッシブクロスオーバー、最適化されたフィルターを標準搭載し、安定した周波数特性と極性レスポンスを実現

プロセスの合理化 - PowerMatchアンプ、ControlSpace DSPなどのBose Professionalの製品と組み合わせることでデザインプロセスを合理化

付属のステンレス製Uブラケットで簡単取り付け - リアエンクロージャーパネルには、サードパーティ製アクセサリ取り付けブラケットに対応するねじ穴(M8)も用意

ワイドで均一なカバレッジ - 縦向き、横向きのどちらにも対応するコンスタントな指向性の90° x 60°高域ホーン搭載

要求の厳しいアプリケーションにも対応 - 80 Hz~18 kHzの周波数特性、121dBの最大音圧レベルを実現

ボーカルレンジの低域までサポート - 2インチロングエクスカーションボイスコイル搭載の8インチ「LF8」ウーファー(x1)で低域特性を80 Hzまで拡張

EN 54-24認定: EN 54-24: 2008(火災検知時の音声警報システムおよび建物の火災警報装置向けスピーカー規格)に準拠(詳しくは、ArenaMatch Utilityフォアグラウンド/フィル小型スピーカーの設置ガイドをご覧ください)

ArenaMatch Utility AMU108

small-format foreground/fill loudspeaker

技術仕様

モジュール単体のパフォーマンス				
周波数特性 (-3 dB) ¹	90 Hz~16 kHz			
周波数レンジ (-10 dB)	80 Hz~18 kHz			
公称カバレッジパターン (水平 x 垂直)	90° x 60° (回転可能な高域ホーン)			
推奨ハイパスフィルター	80 Hz (12 dB/octave)			
クロスオーバー	パッシブ (クロスオーバー周波数: 1.4 kHz)			
70V/100Vトランスタップ設定	70V: 5W/10W/20W/40W/80W、100V: 10W/20W/40W/80W			
	Bose Professional ライフサイクルテスト ²		AEST ランスデューサーテスト ³	
許容入力 (連続)	200 W		250 W	
許容入力 (peak)	800 W		1000 W	
	フリーフィールド	壁掛け/天井取り付け	フリーフィールド	壁掛け/天井取り付け
感度 (SPL/1W @ 1 m) ⁴	91 dB	93 dB	91 dB	93 dB
最大音圧レベル (連続, @1 m, 計算値) ⁵	114 dB	116 dB	115 dB	117 dB
最大音圧レベル (peak, @1 m, 計算値)	120 dB	122 dB	121 dB	123 dB
認証				
EN 54-24 認定	EN 54-24: 2008 (火災検知時の音声警報システムおよび建物の火災警報装置向けスピーカー規格) に準拠 (詳しくは、ArenaMatch Utility フォアグラウンド/フィル 小型スピーカーの設置ガイドをご覧ください)			
トランスデューサー				
低域	Bose Professional LF8 ハイエクスカッション 8 インチウーファー (2 インチボイスコイル) x1			
高域	EMB2S 拡張高域コンプレッションドライバ (2 インチボイスコイル) x1			
インピーダンス (公称)	8 Ω			
物理的仕様				
エンクロージャー材質	屋外仕様の合板エンクロージャー			
仕上げ	2層ポリウレアコーティング、ブラックまたはホワイト			
グリル	パウダーコーティングを施した3層の有孔ステンレス、吸音材、ステンレス製メッシュ			
使用環境	風雨に直接さらされる屋外設置に対応 (EN60529 準拠の IP55 仕様、EN 54-24 準拠の IP33C 仕様)			
コネクター	バリアストリップ x1 (10~18 ワイヤージに対応)			
吊り下げ/取り付け	U ブラケット用 M8 ネジ穴 x2、背面に M8 ネジ穴 x4 (127 x 70 mm、ボルト 4 本パターン)			
寸法 (H x W x D)	235 x 470 x 279 mm (入力カバーを含む)			
質量	10.6 kg / 12.6 kg (U ブラケットを含む)			
梱包質量	約 14.2 kg			
アクセサリ	壁掛けブラケット (オプション)			
製品コード				
ブラック	811434-0110			
ホワイト	811434-0210			

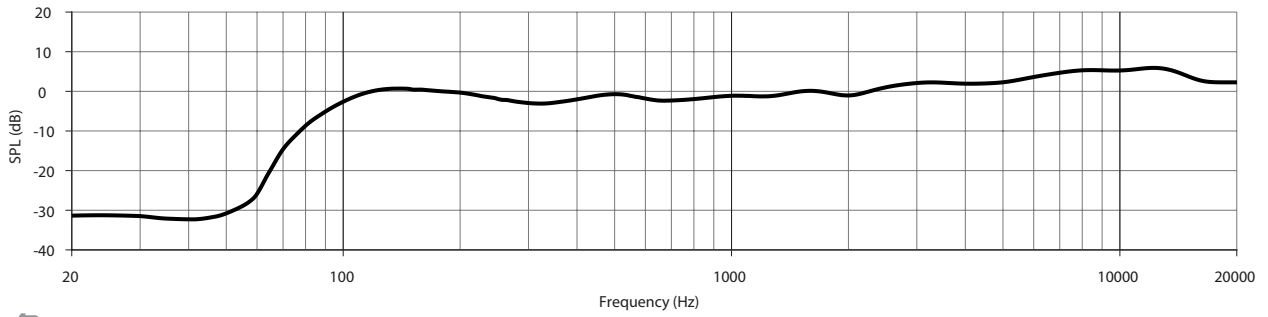
脚注:

- (1) 無響空間内の軸上で、バンドパスとEQを使用して測定した周波数特性および周波数レンジ。
- (2) IEC268-5、6 dB クレストファクター、500 時間周期を満たすようなピンクノイズフィルタリングを使用した Bose Professional 長期間ライフサイクルテスト。
- (3) IEC システムノイズを AES 標準で 2 時間使用。
- (4) 推奨されるバンドパスとEQによる無響空間内での感度測定。
- (5) 感度および許容入力に基づき、電力圧縮を除外して計算した最大音圧レベル。

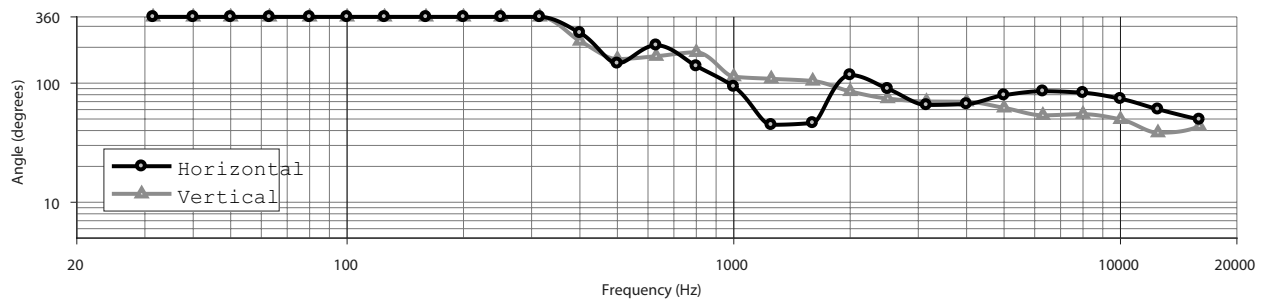
ArenaMatch Utility AMU108

small-format foreground/fill loudspeaker

周波数特性

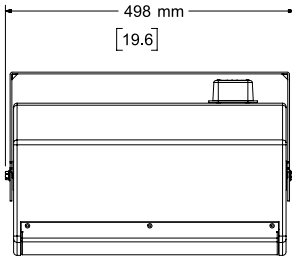


指向角

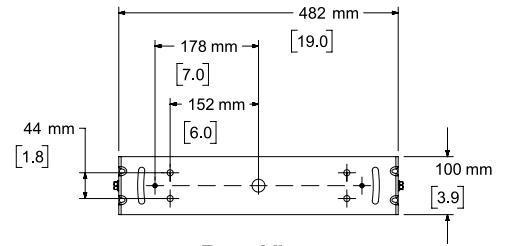
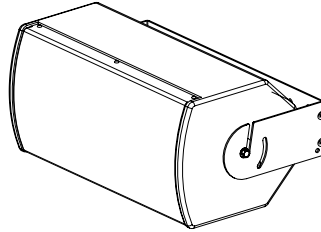


ArenaMatch Utility AMU108

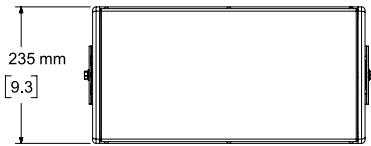
small-format foreground/fill loudspeaker



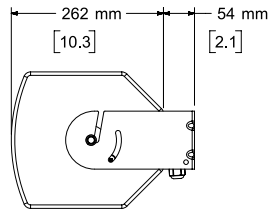
Top View



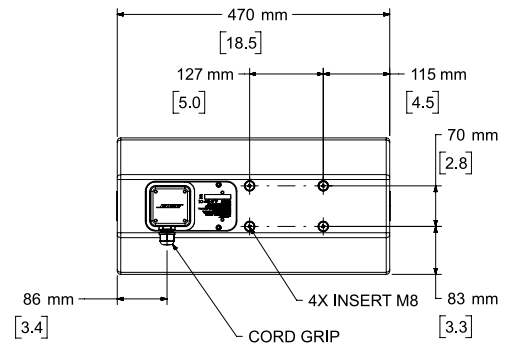
Rear View
BRACKET ONLY



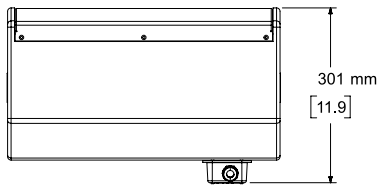
Front View



Right View
DIMENSIONS APPLY TO BOTH SIDES



Rear View
BRACKET REMOVED FOR CLARITY



Bottom View
BRACKET REMOVED FOR CLARITY

- NOTES:
1. DIMENSIONS ARE IN MILLIMETERS OVER INCHES
 2. WEIGHT APPROX. 10.6kg [23.3lbs] (SPEAKER ONLY)
WEIGHT W/BRACKET 12.6kg [27.7lbs]

© 2023 Transom Post OpCo LLC.

ArenaMatch, ControlSpace, およびPowerMatchは、Transom Post OpCo LLCの商標です。

BoseはBose Corporationの登録商標です。

その他すべての商標は所有権を保持する各社に帰属します。

仕様および設置についての詳細は、BOSEPROFESSIONAL.COMを参照してください。仕様は予告なしに変更される場合があります。08/2023