

FreeSpace FS2SE

壁装扬声器

产品概述

FreeSpace FS 扬声器作为我们广受信赖的吸顶式和壁装式扬声器系列的新产品，在耐用性能、外观设计、简易安装方面进行了重大升级，音质表现更是出奇一致。FS 扬声器专为在背景音乐和语言扩声应用中提供高品质性能而设计，几乎适用于所有商业空间。该系列包含五个扬声器，提供两种不同级别的音质，其全新的安装方式可匹配现代化的美学外观。对于寻求质量始终如一的固定安装类产品的顾客来说，FreeSpace FS 扬声器是性能和价值的完美结合。

FS2SE 为壁装型号，配有全频 2.25 英寸扬声器单元，低频下限可达 83 Hz，灵敏度为 87dB SPL / 1W @ 1 m。



关键特性

FS 全系列型号均可保持一致音质

通过全频单元，享受音乐和人声兼得的非凡体验，体验人声的清晰重现和背景音乐的流畅响应

吸顶、壁装、垂吊安装三种安装方式助您安心定制系统，实现定制的混搭安装。DesignMax 低音箱和更大型号可进一步扩展您的系统设计选择。黑、白两款升级外壳与房间设计更加融合，它们将现代美学和实用功能相结合，同时带有可拆卸的徽标

全套配件足以因地制宜应对难题，满足各种应用和安装需求

安装简易轻松，所有型号均配备 Euroblock 输入，吸顶型号输入接口均位于前障板

保障公共安全，EN54-24 适用于进行火灾探测的语音报警系统和适用于建筑的火灾报警系统。UL 1480 UUMW 认证，适用于关于生命安全应用的火灾报警信号系统

FS2SE 可应用于更多场合，可用于户外、潮湿地方的安装

技术规格

单个扬声器性能		
频率响应 (-3 dB) ⁽¹⁾	95 - 16,000 Hz	
频率范围 (-10 dB) ⁽¹⁾	83 - 19,000 Hz	
标称覆盖角度 (H × V)(1 - 4 kHz)	145° × 140°	
标称覆盖 (H × V)(1 - 10 kHz)	130° × 130°	
	AES 组件测试⁽⁵⁾	Bose Professional 延长生命周期测试⁽⁴⁾
功率处理能力，长时连续	20 W	16 W
功率处理能力，峰值	80 W	64 W
灵敏度 (SPL/ 1W @ 1 m) ⁽²⁾	87 dB	87 dB
距离为 1 米时计算的最大 SPL ⁽³⁾	100 dB	99 dB
距离为 1 米时的最大 SPL，峰值	106 dB	105 dB
扬声器 EQ	当扬声器用于一般用途时，无需 Bose Professional EQ。可提供 Bose Professional EQ 音质和 Smart-Bass 智能低音处理功能。用于 EN54-24 应用时需使用 EN54-24 均衡；详情请参阅 boseprofessional.com 上的 FS2SE EN54-24 认证评级文件	
推荐高通保护	85 Hz，最低 24 dB/倍频程	
变压器抽头	70V: 1、2、4、8、16 W、旁通 100V: 2、4、8、16 W、旁通	
扬声器单元		
全频单元	1 个 2.25 英寸全频单元 (57 毫米)	
额定阻抗	16 欧姆 (旁通变压器)	

FreeSpace FS2SE

壁装扬声器

外观	
外壳材料	工程塑料，高防紫外线褪色
支架材料	粉末涂层钢板
网罩	穿孔钢板、粉末涂层表面、抗破坏设计
徽标	可旋转、可拆卸
颜色	黑色（类似于 Ral 9005），白色（类似于 Ral 9003）
环境/异物防护 ⁽⁶⁾	适用于直接暴露室外安装（EN60529 标准为 IP55；EN54-24 标准为 IP33C）。适合在室外潮湿的场所中使用。包含全天候输入防护罩。提供可用于恶劣环境、防止红色腐蚀的铝制网罩选装配件。
安全机构	认证：EN54-24:2008 适用于语音报警系统，UL 1480 UUMW、CAN/ULC-S541 UUMW7 适用于火灾报警信号系统的扬声器。安装：NFPA 70、NFPA 72、CSA C22.1 第 32 节 有关 EN54-24 规格，请参考 FS2SE EN 54-24 认证等级文件，请点击此处： boseprofessional.com 。 用于 EN54-24 应用时需使用 EN54-24 均衡。
运行温度范围	-25 °C 至 70 °C (-13 °F 至 158 °F)
端口	Euroblock 6 针接口，环通，安装在顶部。接受 18 AWG (0.8 mm ²) 至 14 AWG (2.5 mm ²) 规格的接线。含输入防护罩。
吊装/壁挂	外置 U 型支架，带支架螺钉
	7 个预设安装角度：0°、+15°、+30°、或+45°，用于壁挂或吸顶
	两个（2）后 M8 螺钉插件，与可选吸顶安装支架 S2 和 DMSBRKT 双轴墙架一同使用
	使用随附的 U 型支架时，安全绳可与两个（2）后 M6 插件中的任意一个一起使用；或使用可选支架时，使用两个（2）M5 侧插件中的任何一个即可
尺寸（高 × 宽 × 深）	182 × 113 × 114 毫米（7.1 × 4.4 × 4.5 英寸）
尺寸（高 × 宽 × 深），带支架	196 × 113 × 135 毫米（7.7 × 4.4 × 5.3 英寸）
带网罩和支架的扬声器净重（单个）	1.43 千克（3.15 磅）
装运重量（成对）	4.17 千克（9.2 磅）
随附配件	每只 FS2SE 包括一个（1）垂直方向的徽标、一个（1）U 型支架、一个（1）全天候输入防护罩
可选配件	铝制网罩套件（两件）、DesignMax DMSBRKT 双轴墙架（室内）、吸顶安装支架 S2、陶瓷端子和热熔断路器套件（10 件）
产品代码	
841151-0310	FREESPACE FS2SE 成对，黑色
841151-0410	FREESPACE FS2SE 成对，白色

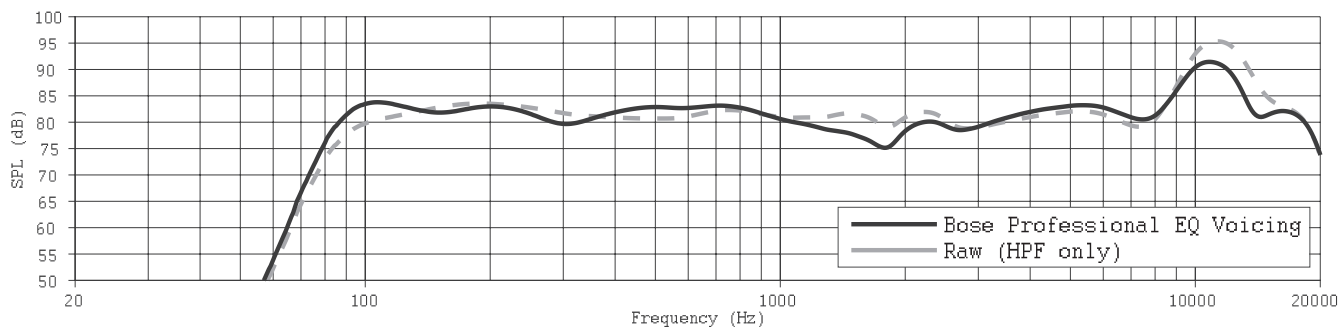
脚注

- (1) 频率响应和频率范围是在半空间环境中使用推荐的 EQ 进行轴上测量所得
- (2) 灵敏度是在半空间环境（取 100Hz - 10kHz 平均值）中使用建议的高通保护进行轴上测量所得
- (3) 通过灵敏度和功率处理规格（不包括功率压缩）计算得出的最大 SPL
- (4) Bose Professional 延长生命周期测试：使用粉红噪声，经过滤波以满足 IEC268-5、6-dB 峰值因数，500 小时持续时间。
- (5) AES 标准 2 小时持续时间（IEC 系统噪声）
- (6) 在通用音频应用中使用，经测试达到 EN60529 标准 IP55 级。经测试达到 EN54-24 标准 IP33C 级的消防和疏散通知应用
- (7) 在全空间环境中测量所得

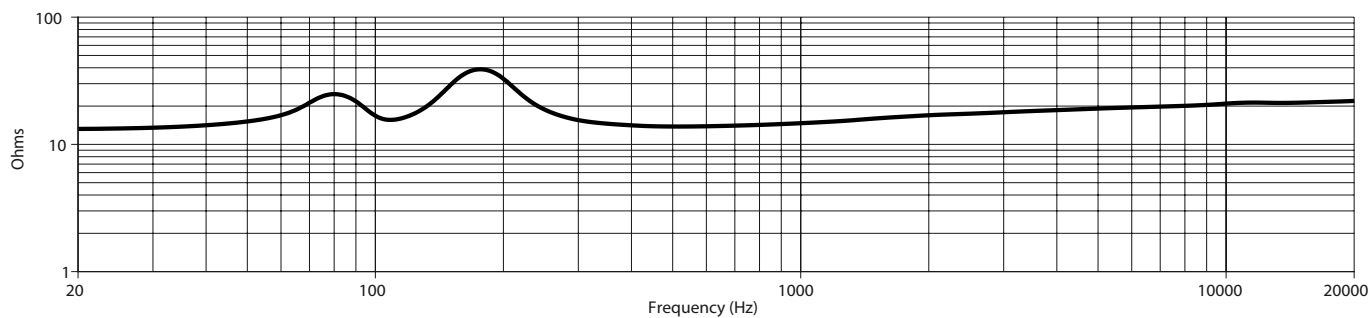
FreeSpace FS2SE

壁装扬声器

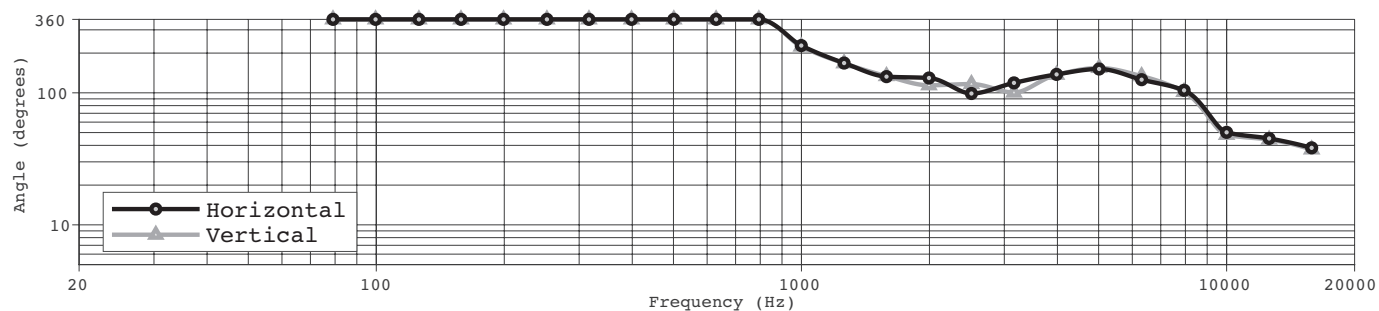
轴上频率响应



阻抗



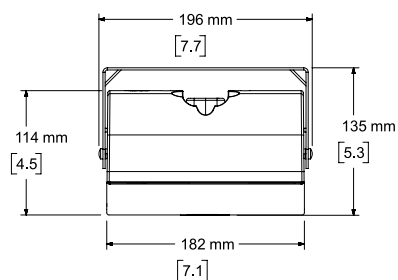
波束宽度⁷



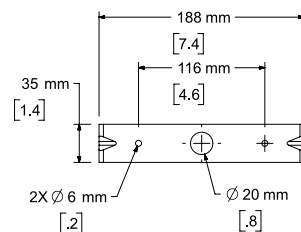
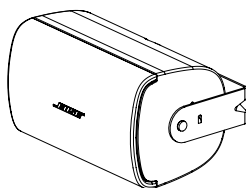
FreeSpace FS2SE

壁装扬声器

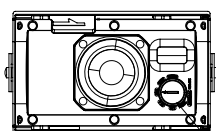
尺寸



Top View

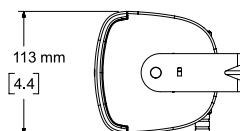


Rear View
BRACKET ONLY

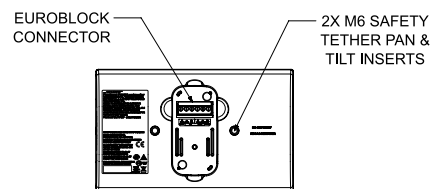


TAP SWITCH

Front View
GRILLE REMOVED FOR CLARITY



Right View
DIMENSIONS APPLY TO BOTH SIDES



Rear View
BRACKET/CAP REMOVED FOR CLARITY

- NOTES:
1. DIMENSIONS ARE IN MILLIMETERS OVER INCHES
 2. WEIGHT APPROX 1.43kg [3.15lbs] (SPEAKER ONLY)
WEIGHT W/BRACKET APPROX 1.63kg [3.60lbs]

Bose is Bose Corporation 的商标。
DesignMax、FreeSpace、SmartBass 是 Transom Post OpCo LLC 的商标。
其他所有商标均是其各自所有者的财产。

要了解更多规格和应用信息，请访问 BOSEPROFESSIONAL.COM。
规格如有更改，恕不另行通知。03/2023