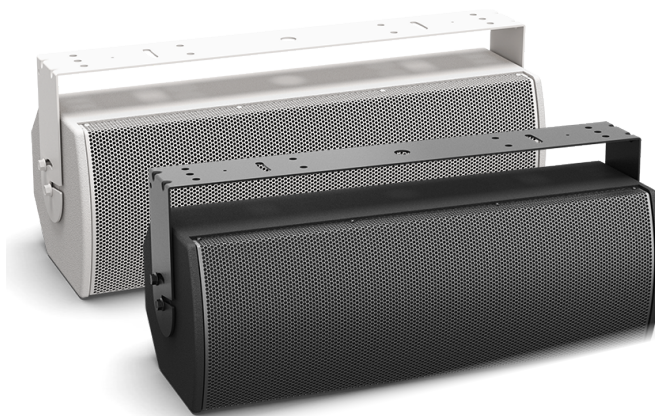


Enceinte compacte background/ foreground

ArenaMatch Utility AMU208

Présentation

Conçues pour assurer une sonorisation de zone ou la diffusion de musique en premier plan à forte pression acoustique, les enceintes Bose Professional ArenaMatch Utility possèdent une balance tonale similaire à celle des modules d'enceintes ArenaMatch, mais sous une forme compacte. Elles possèdent le même moteur de compression EMB2S que les systèmes ArenaMatch, ce qui permet de diffuser un son homogène, ainsi que le même indice de protection eau et poussières IP55. Elles s'utilisent pour une couverture par sonorisation de zone dans des stades, des centres d'activités extérieurs, etc. Vous pouvez aussi les utiliser pour diffuser un son intelligible de haut niveau sur n'importe quelle zone en extérieur, des espaces de petite dimension, comme les terrasses de brasseries ou les fêtes foraines, aux environnements plus grands, comme les lieux d'accueil touristiques ou les galeries marchandes en extérieur.



L'AMU208 est un modèle ArenaMatch Utility de petit format, conçu pour des applications en extérieur qui exigent une enceinte discrète assurant un son d'excellente qualité. Elle offre une couverture large et homogène grâce à son pavillon d'aigus à directivité constante sur 90° x 60°, sa réponse en fréquence de 70 Hz à 18 kHz, ainsi qu'à son niveau maximal de pression sonore de 126 dB SPL crête. Elle s'adapte aux voix les plus graves grâce à ses deux boomers Bose Professional LF8 de 203 mm (8 pouces).

Principales caractéristiques

Déploiement en tant que sonorisation de zone en complément de systèmes line array ArenaMatch afin de diffuser un son puissant et intelligible et de garantir une balance tonale constante grâce aux moteurs de compression EMB2S présents dans chaque enceinte

Déploiement pour la diffusion de musique en premier plan de haut niveau sur n'importe quel site en extérieur

Installation en extérieur grâce à l'indice de protection IP55, à la grille en acier inoxydable à trois couches, au traitement imperméabilisant sur la membrane du module de basses, à la finition extérieure du coffret en polyuréthane de qualité industrielle et au capot moulé de protection des entrées

Compatibilité avec de nombreuses configurations : tous les modèles intègrent d'origine des entrées sur transformateur 70/100 V et un filtre passif aux composants optimisés afin d'obtenir une réponse en fréquences et une directivité plus homogènes

Phase de conception système simplifiée grâce à la combinaison avec des produits Bose Professional complémentaires, par exemple des amplificateurs PowerMatch et des processeurs ControlSpace

Montage facile grâce aux supports en U en acier inoxydable livrés : le panneau arrière de l'enceinte possède aussi des inserts filetés M8 pour permettre l'utilisation de supports de montage accessoires de tiers.

Couverture large et homogène grâce au pavillon acoustique hautes fréquences à directivité constante sur 90° x 60°, qu'il est possible de faire pivoter pour une installation à l'horizontale ou à la verticale

Prise en charge des applications les plus exigeantes grâce à une réponse en fréquences de 70 Hz à 18 kHz et à une pression acoustique maximale de 126 dB en crête

Adaptation aux voix les plus graves grâce aux deux boomers Bose Professional LF8 de 203 mm (8 pouces) avec bobine mobile de 51 mm d'excursion pour une extension de la réponse jusqu'à 70 Hz

Certifiée EN 54-24 : norme EN 54-24 : 2008, Enceinte pour systèmes d'alarme vocale pour la détection d'incendie et pour systèmes d'alarme incendie dans les bâtiments

Enceinte compacte background/foreground

ArenaMatch Utility AMU208

Caractéristiques techniques

Performances d'une enceinte				
Réponse en fréquences (-3 dB) ¹	80 Hz à 16 kHz			
Plage de fréquences (-10 dB)	70 Hz à 18 kHz			
Profil de couverture nominale (H × V)	90° × 60° (pavillon acoustique hautes fréquences pivotant)			
Filtre passe-haut recommandé	70 Hz avec un filtre de 12 dB/octave minimum			
Filtrage	Filtres de bande-passantes passifs et séparés par transducteur (200 Hz et 1,2 kHz)			
Réglages de la prise pour transformateur 70/100 V	70 V : 5, 10, 20, 40, 80 W ; 100 V : 10, 20, 40, 80 W			
	Test de durée de vie étendue de Bose Professional ²		Test AES du transducteur ³	
Puissance maximale supportée en continu	300 W*		400 W*	
Puissance maximale (crête)	1200 W*		1600 W*	
	Champ libre	Mur/Plafond	Champ libre	Mur/Plafond
Sensibilité (pression acoustique / 1 W à 1 m) ⁴	95 dB	97 dB	95 dB	97 dB
Pression acoustique maximale calculée à 1 m ⁵	120 dB	122 dB	121 dB	123 dB
Pression acoustique maximale calculée à 1 m (crête)	126 dB	128 dB	127 dB	129 dB
Certifications				
Certifiée EN 54-24	norme EN 54-24 : 2008, Enceinte pour systèmes d'alarme vocale pour la détection d'incendie et pour systèmes d'alarme incendie dans les bâtiments. Veuillez vous référer au guide d'installation des enceintes compactes background/foreground ArenaMatch Utility pour plus de détails.			
Transducteurs				
Basse fréquence	2 modules de basses à haute excursion Bose Professional LF8 de 8 pouces (bobinage sur champs de 2 pouces)			
Haute fréquence	1 moteur de compression Bose Professional EMB2S à haute fréquence étendue (bobinage sur champs de 2 pouces)			
Impédance nominale	8 Ω			
Caractéristiques physiques				
Matériau du boîtier	Contreplaqué pour utilisation en extérieur			
Finition	Revêtement en deux parties en polyurée, noir ou blanc			
Grille	3 couches : acier inoxydable perforé, mousse acoustique, maille en acier inoxydable, finition par revêtement en poudre			
Environnement	Conçue pour des installations en extérieur à exposition directe (IP55 selon la norme EN60529, IP33C selon la norme EN 54-24)			
Connecteurs	1 bornier à vis (compatible avec des câbles d'épaisseurs 10 à 18 de la norme AWG)			
Suspension/Montage	2 inserts filetés M8 pour le support en U ; 4 inserts filetés M8 à l'arrière (127 × 70 mm, configuration à 4 boulons)			
Dimensions (H × L × P)	235 × 686 × 279 mm (9,3 × 27,0 × 11,0 pouces) avec cache de protection des entrées			
Poids net	17,0 kg (37,5 lb) / 19,5 kg (43,0 lb) avec support en U			
Poids brut	23,1 kg (51,0 lb)			
Accessoires	Support bi-pivot en option			
Code produit				
Noir	811436-0110			
Blanc	811436-0210			

Notes de bas de page

(1) Réponse en fréquence et plage de fréquences mesurées sur l'axe, en environnement anéchoïque, avec l'égalisation et les filtres passe-haut recommandés.

(2) Test de durée de vie étendue de Bose Professional réalisé à l'aide du bruit rose filtré en conformité avec la norme IEC 268-5, au facteur de crête de 6 dB, pendant 500 heures.

(3) Test standard AES de 2 heures de bruit du système IEC.

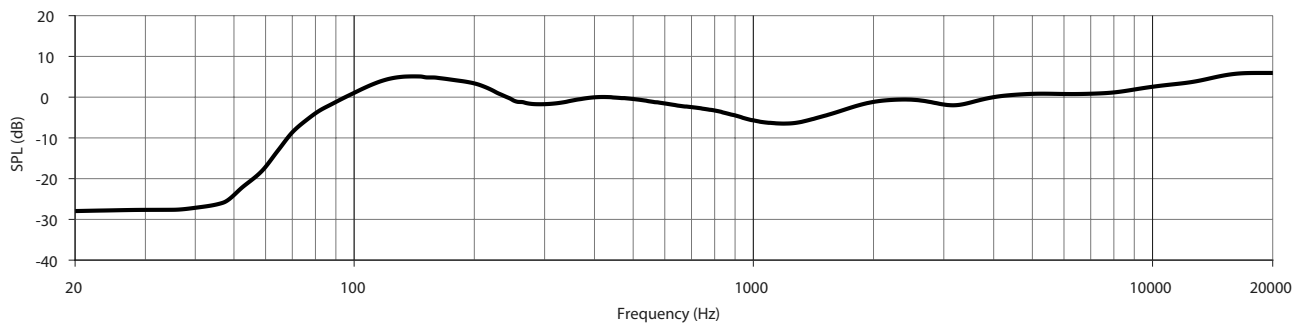
(4) Sensibilité mesurée en environnement anéchoïque, avec l'égalisation et les filtres passe-bande recommandés.

(5) Pression acoustique maximale calculée à partir de cotes de sensibilité et de puissance, sans tenir compte de la compression de puissance.

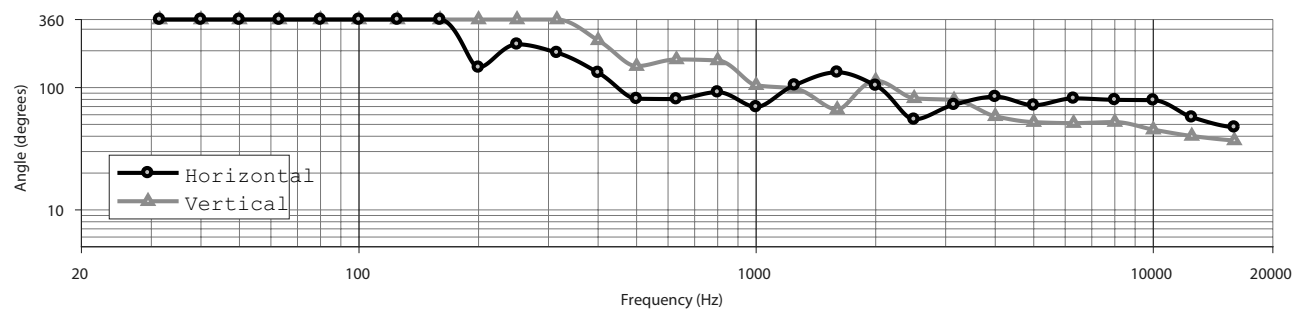
Enceinte compacte background/foreground

ArenaMatch Utility AMU208

Réponse en fréquences

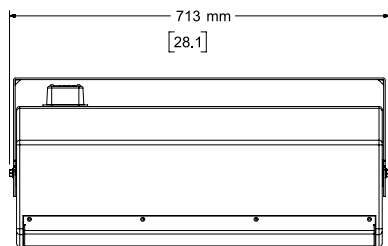


Largeur de faisceau

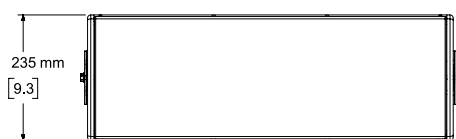


Enceinte compacte background/foreground

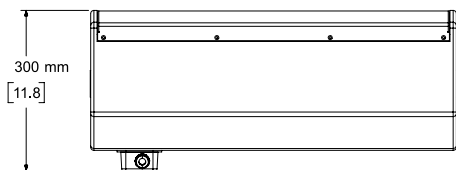
ArenaMatch Utility AMU208



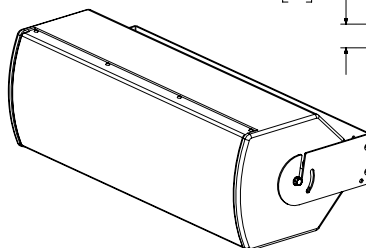
Top View



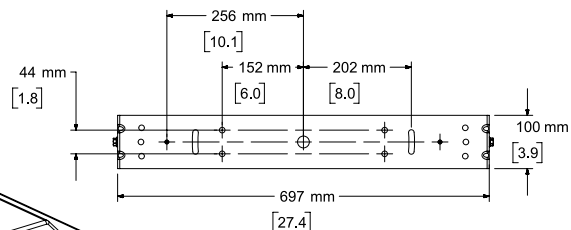
Front View



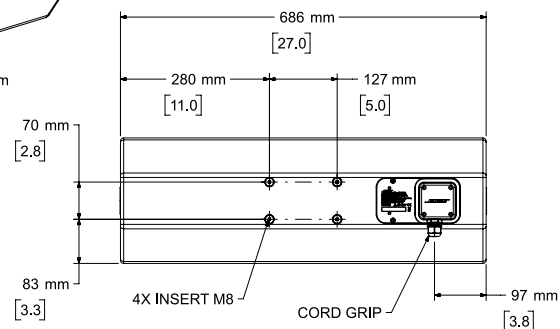
Bottom View
BRACKET REMOVED FOR CLARITY



Right View
DIMENSIONS APPLY TO BOTH SIDES



Rear View
BRACKET ONLY



Rear View
BRACKET REMOVED FOR CLARITY

- NOTES:
 1. DIMENSIONS ARE IN MILLIMETERS OVER INCHES
 2. WEIGHT APPROX 17.0kg [37.5lbs] (SPEAKER ONLY)
 WEIGHT W/BRACKET 19.5kg [43.0lbs]

© 2023 Transom Post OpCo LLC.

ArenaMatch, ControlSpace et PowerMatch sont des marques commerciales de Transom Post OpCo LLC.

Bose est une marque commerciale de Bose Corporation.

Toutes les autres marques appartiennent à leurs propriétaires respectifs.

Pour plus d'informations sur les spécifications et les applications, visitez le site BOSEPROFESSIONAL.COM. Les spécifications sont sujettes à modifications sans préavis. 08/2023