



S1 PRO+

System Battery Pack

Systembatteri

Systemakku

Systeemaccu

Paquete de baterías
del sistema

Järjestelmän akku

Pack de batterie système

Gruppo batteria di sistema

Rendszer
akkumulátorcsomagja

Systembatteripakke

Zestaw akumulatorów
do systemu

Bateria do sistema

Systembatteripaket

แบตเตอรี่สำหรับระบบ

시스템 배터리 팩

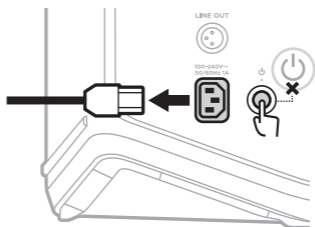
系統電池組

系統電池組

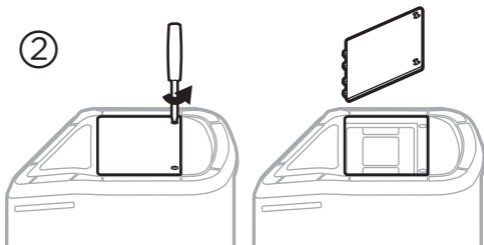
システムバッテリーパック

حزمة بطارية النظام

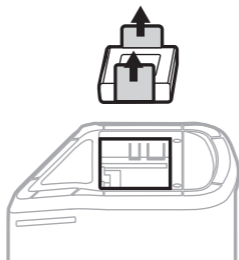
①



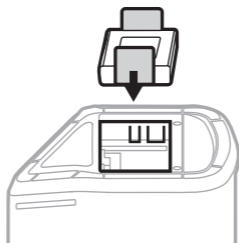
②



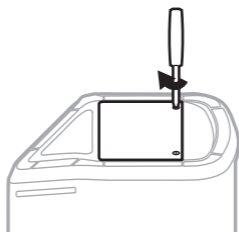
③



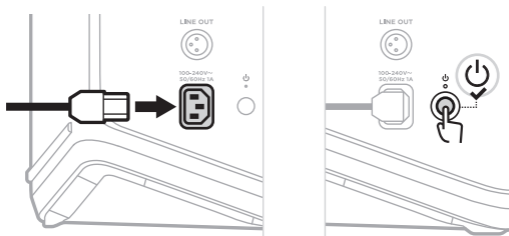
④



⑤



⑥



Installation and storage

CAUTION: During installation, do NOT force battery into place. If battery is difficult to insert, rotate and try again. Make sure the battery is fully charged before storing for more than 30 days.

Important Safety Instructions

Please read and keep all safety and use instructions.

Refer to the Bose S1 Pro+ Wireless PA System owner's guide for more information about your Bose S1 Pro+ system battery pack (including accessories and replacement parts) at support.Bose.com/S1ProPlus or contact Bose customer service for a printed copy.



Bose Corporation hereby declares that this product is in compliance with the essential requirements and other relevant provisions of Directive 2014/53/EU and all other applicable

EU directive requirements. The complete declaration of conformity can be found at: www.Bose.com/compliance



This product conforms to all applicable Electromagnetic Compatibility Regulations 2016 and all other applicable UK regulations. The complete declaration of conformity can be found at: www.Bose.com/compliance

Bose Corporation hereby declares that this product is in compliance with the essential requirements per Radio Equipment Regulations 2017 and all other applicable UK regulations. The complete declaration of conformity can be found at: www.Bose.com/compliance

Regulatory and Legal Information

NOTE: This equipment has been tested and found to comply with the limits for a Class B digital device, pursuant to Part 15 of the FCC Rules. These limits are designed to provide reasonable protection against harmful interference in a residential installation. This equipment generates, uses, and can radiate radio frequency energy and, if not installed and used in accordance with the instructions, may cause harmful interference to radio communications. However, there is no guarantee that interference will not occur in a particular installation. If this equipment does cause harmful interference to radio or television reception, which can be determined by turning the equipment off and on, the user is encouraged to try to correct the interference by one or more of the following measures:

- Reorient or relocate the receiving product or antenna.
- Increase the separation between the equipment and receiver.
- Connect the equipment into an outlet on a circuit different from that to which the receiver is connected.
- Consult the dealer or an experienced radio/TV technician for help.

Changes or modifications not expressly approved by Bose Corporation could void the user's authority to operate this equipment.

This device complies with part 15 of the FCC Rules and with ISED Canada license-exempt RSS standard(s). Operation is subject to the following two conditions: (1) This device may not cause harmful interference, and (2) this device must accept any interference received, including interference that may cause undesired operation.



This symbol means the product must not be discarded as household waste, and should be delivered to an appropriate collection facility for recycling. Proper disposal and recycling helps protect natural resources, human health and the environment. For more information on disposal and recycling of this product, contact your local municipality, disposal service, or the shop where you bought this product.



廢電池請回收



Li-ion

Please dispose of used batteries properly, following local regulations.
Do not incinerate.

Date of Manufacture: The eighth digit in the serial number indicates the year of manufacture; "3" is 2013 or 2023.

China Importer: Bose Electronics (Shanghai) Company Limited, Level 6, Tower D, No. 2337 Gudai Rd. Minhang District, Shanghai 201100

EU Importer: Bose Products B.V., Gorslaan 60, 1441 RG Purmerend, The Netherlands

Mexico Importer: Bose de México S. de R.L. de C.V., Avenida Prado Sur #150, Piso 2, Interior 222 y 223, Colonia Lomas de Chapultepec V Sección, Miguel Hidalgo, Ciudad de México, C.P. 11000 Phone Number: +5255 (5202) 3545

Taiwan Importer: Bose Limited Taiwan Branch (H.K.), 9F., No. 10, Sec. 3, Minsheng E. Road, Zhongshan Dist. Taipei City 10480, Taiwan Phone Number: +886-2-2514 7676

UK Importer: Bose Limited, Bose House, Quayside Chatham Maritime, Chatham, Kent, ME4 4QZ, United Kingdom

Battery Capacity: 5500mAh

Charging Temperature Range:

32° F – 113° F (0° C – 45° C)

Discharging Temperature Range:

-4° F – 120° F (-20° C – 49° C)

Bose is a trademark of Bose Corporation.

Bose Corporation Headquarters: 1-877-230-5639

©2023 Bose Corporation. No part of this work may be reproduced, modified, distributed, or otherwise used without prior written permission.

Warranty Information

This product is covered by a limited warranty from Bose. For warranty details, visit www.us.bose.com/Warranty



Installation og opbevaring

FORSIGTIG: Under installationen må du IKKE tvinge batteriet på plads. Hvis det er svært at indsætte batteriet, skal du dreje det og prøve igen.

Sørg for, at batteriet er helt opladet, inden du opbevarer det i mere end 30 dage.

Vigtige sikkerhedsinstruktioner**Læs og opbevar venligst alle sikkerheds- og brugsinstruktioner.**

Du kan finde flere oplysninger om batteriet til dit Bose S1 Pro+ system (inklusive tilbehør og reservedele) i brugervejledningen til Bose S1 Pro+ trådløst PA-system på support.Bose.com/S1ProPlus, eller du kan kontakte Boses kundeservice for at få et trykt eksemplar.

CE Bose Corporation erklærer hermed, at dette produkt stemmer overens med de væsentlige krav og andre relevante bestemmelser i direktiv 2014/53/EU og alle andre krav i EU-direktiver. Den fulde overensstemmelseserklæring kan findes på: www.Bose.com/compliance



Dette produkt efterlever alle relevante regler for elektromagnetisk kompatibilitet pr. 2016 og alle andre relevante UK-regler. Den fulde overensstemmelseserklæring kan findes på: www.Bose.com/compliance

Bose Corporation erklærer hermed, at dette produkt stemmer overens med de væsentlige krav i henhold til reglerne for radioudstyr pr. 2017 og alle andre relevante UK-regler. Den fulde overensstemmelseserklæring kan findes på: www.Bose.com/compliance

Oplysninger om regler og love

BEMÆRK: Dette udstyr er testet og det er blevet konstateret, at det overholder grænseværdierne for en digital enhed i Klasse B i henhold til afsnit 15 i FCC-reglerne. Disse grænser er udviklet til at yde rimelig beskyttelse mod skadelig interferens i en privat installation. Dette udstyr genererer, bruger og kan udsåle radiofrekvensenergi, og kan - hvis det ikke installeres og bruges i overensstemmelse med instruktionerne - forårsage skadelig interferens i forbindelse med radiokommunikation. Dette garanterer dog ikke, at der ikke kan forekomme interferens i en bestemt installation. Hvis dette udstyr forårsager skadelig interferens i forbindelse med radio- og tv-motagelsen, hvilket kan kontrolleres ved at slukke og tænde for udstyret, opfordres brugere til at forsøge at eliminere interferensen ved hjælp af en eller flere af følgende fremgangsmåder:

- Ret det modtagende produkt eller antennen i en anden retning, eller flyt dem.
- Skab større afstand mellem udstyret og modtageren.
- Tilslut udstyret til en stikkontakt på et andet kredsløb end det, som modtageren er tilsluttet.
- Kontakt forhandleren eller en radio/tv-tekniker for at få hjælp.

Ændringer eller modifikationer, der ikke udtrykkeligt er godkendt af Bose Corporation, kan opheve brugerens ret til at betjene dette udstyr.

Denne enhed overholder del 15 i FCC-reglerne og ISED Canadas licensfritagede RSS-standard(er). Driften er underlagt følgende to betingelser: (1) Denne enhed må ikke forårsage skadelig interferens, og (2) denne enhed skal acceptere enhver modtaget interferens, herunder interferens, der kan forårsage uønsket drift.



Dette symbol betyder, at produktet ikke må smides ud som husholdningsaffald og bør indleveres til en passende indsamlingsordning med henblik på genanvendelse. Korrekt bortskaffelse og genanvendelse bidrager til at beskytte naturressourcer, menneskets sundhed og miljøet. Hvis du ønsker flere oplysninger om bortskaffelse og genanvendelse af dette produkt, kan du kontakte din kommune, dit renovationselskab eller den butik, hvor du har købt dette produkt.



廢電池請回收



Li-ion

Bortskaf brugte batterier i henhold til lokale bestemmelser. Batterier må ikke brændes.

Fremstillingsdato: Det ottende ciffer i serienummeret angiver fremstillingsåret: "3" er 2013 eller 2023.

Importør i Kina: Bose Electronics (Shanghai) Company Limited, Level 6, Tower D, No. 2337 Gudai Rd, Minhang District, Shanghai 201100

Importør i EU: Bose Products B.V., Gorslaan 60, 1441 RG Purmerend, Holland

Importør i Mexico: Bose de México S. de R.L. de C.V., Avenida Prado Sur #150, Piso 2, Interior 222 y 223, Colonia Lomas de Chapultepec V Sección, Miguel Hidalgo, Ciudad de México, C.P. 11000 Telefonnummer: +5255 (5202) 3545

Importør i Taiwan: Bose Limited Taiwan Branch (H.K.), 9F., No. 10, Sec. 3, Minsheng E. Road, Zhongshan Dist. Taipei City 10480, Taiwan Telefonnummer: +886-2-2514 7676

Importør i UK: Bose Limited, Bose House, Quayside Chatham Maritime, Chatham, Kent, ME4 4QZ, Storbritannien

Batterikapacitet: 5500 mAh

Temperaturområde for opladning: 0° C – 45° C

Temperaturområde for afladning: -20° C – 49° C

Bose er et varemærke, der tilhører Bose Corporation.

Bose Corporations hovedkvarter: 1-877-230-5639

©2023 Bose Corporation. Gengivelse, ændring, distribution eller anden brug af dette dokument eller dele heraf er forbudt uden forudgående skriftligt tilladelse.

Garantioplysninger

Produktet er omfattet af en begrænset garanti fra Bose. Gå til worldwide.Bose.com/Warranty for at få flere oplysninger om garantien.



Installation und Aufbewahrung

ACHTUNG: Wenden Sie beim Einlegen der Batterie KEINE Gewalt an. Wenn das Einlegen der Batterie schwer geht, drehen Sie sie um und versuchen Sie es erneut.

Achten Sie darauf, dass die Batterie ist vollständig geladen ist, bevor Sie sie länger als 30 Tage aufbewahren.

Wichtige Sicherheitshinweise

Bitte lesen Sie alle Sicherheitshinweise und Gebrauchsanleitungen durch und bewahren Sie sie auf.

In der Bedienungsanleitung für das Bose SI Pro+ PA-Drahtlosystem unter support.Bose.com/SIProPlus finden Sie weitere Informationen über Ihren Bose SI Pro+ Systemakku (zum Beispiel Zubehör und Ersatzteile), oder wenden Sie sich an den Bose-Kundendienst, um ein gedrucktes Exemplar zu erhalten.

CE Die Bose Corporation erklärt hiermit, dass dieses Produkt die wesentlichen Anforderungen und andere relevante Bestimmungen der Richtlinie 2014/53/EU und weitere geltende EU-Richtlinien erfüllt. Die vollständige Konformitätserklärung ist einsehbar unter: www.Bose.com/compliance

**UK
CA**

Dieses Produkt erfüllt alle geltenden Vorschriften zur elektromagnetischen Verträglichkeit 2016 und alle anderen zutreffenden UK-Richtlinien. Die vollständige Konformitätserklärung ist einsehbar unter www.Bose.com/compliance

Die Bose Corporation erklärt hiermit, dass dieses Produkt die wesentlichen Anforderungen gemäß Funkgeräterichtlinie 2017 und alle anderen zutreffenden UK-Richtlinien erfüllt. Die vollständige Konformitätserklärung ist einsehbar unter www.Bose.com/compliance

Zulassungs- und rechtliche Hinweise

HINWEIS: Dieses Gerät wurde getestet und erfüllt die Grenzwerte für digitale Geräte der Klasse B gemäß Abschnitt 17 der FCC-Vorschriften. Diese Grenzwerte wurden festgelegt, um einen angemessenen Schutz gegen elektromagnetische Störungen bei einer Installation in Wohngebieten zu gewährleisten. Dieses Gerät erzeugt und verwendet Hochfrequenzstrahlung und kann sie auch aussenden. Daher verursacht das Gerät bei nicht ordnungsgemäßer Installation und Benutzung möglicherweise Störungen des Funkverkehrs. Es wird jedoch keine Garantie dafür gegeben, dass bei einer bestimmten Installation keine Störstrahlungen auftreten. Sollte dieses Gerät den Radio- oder Fernsehempfang stören (Sie können dies überprüfen, indem Sie das Gerät aus- und wieder einschalten), so ist der Benutzer dazu angehalten, die Störungen durch eine der folgenden Maßnahmen zu beheben:

- Richten Sie das Empfangsprodukt oder die Antenne neu aus.
- Vergrößern Sie den Abstand zwischen dem Gerät und einem Radio- oder Fernsehempfänger.
- Schließen Sie das Gerät an eine Steckdose in einem anderen Stromkreis als den Empfänger an.
- Wenden Sie sich an einen Händler oder einen erfahrenen Radio-/Fernsehtechniker.

Veränderungen am Gerät, die nicht durch die Bose Corporation autorisiert wurden, können zur Folge haben, dass die Betriebserlaubnis für das Gerät erlischt.

Dieses Gerät erfüllt die Bestimmungen in Teil 15 der FCC-Vorschriften und die lizenzfreien RSS-Standards von ISED Canada. Der Betrieb unterliegt den beiden folgenden Bedingungen: (1) dieses Gerät darf keine Störungen verursachen und (2) dieses Gerät muss jegliche Störungen dulden, einschließlich Störungen, die zu einem unerwünschten Betrieb führen.



Dieses Symbol bedeutet, dass das Produkt nicht mit dem Hausmüll entsorgt werden darf, sondern bei einer geeigneten Sammelstelle für das Recycling abgegeben werden muss.

Die ordnungsgemäße Entsorgung und das Recycling tragen dazu bei, die natürlichen Ressourcen, die Gesundheit und die Umwelt zu schützen. Weitere Informationen zur Entsorgung und zum Recycling dieses Produkts erhalten Sie von Ihrer zuständigen Kommune, Ihrem Entsorgungsdienst oder dem Geschäft, in dem Sie dieses Produkt gekauft haben.



Leere Batterien müssen getrennt entsorgt werden und gehören nicht in den Hausmüll.
Nicht verbrennen.

廢電池請回收



Li-ion

Herstellungsdatum: Die achte Ziffer in der Seriennummer gibt das Herstellungsjahr an: „3“ ist 2013 oder 2023.

China-Import: Bose Electronics (Shanghai) Company Limited, Level 6, Tower D, No. 2337 Gudai Rd. Minhang District, Shanghai 201100

EU-Import: Bose Products B.V., Gorslaan 60, 1441 RG Purmerend, Niederlande

Mexiko-Import: Bose de México S. de R.L. de C.V., Avenida Prado Sur #150, Piso 2, Interior 222 y 223, Colonia Lomas de Chapultepec V Sección, Miguel Hidalgo, Ciudad de México, C.P. 11000 Telefonnummer: +5255 (5202) 3545

Taiwan-Import: Bose Limited Taiwan Branch (H.K.), 9F, No. 10, Sec. 3, Minsheng E. Road, Zhongshan Dist. Taipei City 10480, Taiwan Telefonnummer: +886-2-2514 7676

UK-Import: Bose Limited, Bose House, Quayside Chatham Maritime, Chatham, Kent, ME4 4QZ, Vereinigtes Königreich

Batteriekapazität: 5500 mAh

Ladetemperaturbereich: 0 °C – 45 °C

Entladetemperaturbereich: -20 °C bis 49 °C

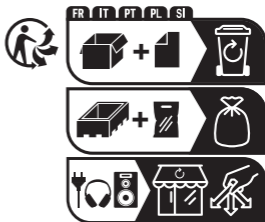
Bose ist eine Marke der Bose Corporation.

Bose Corporation Unternehmenszentrale: 1-877-230-5639

©2023 Bose Corporation. Dieses Dokument darf ohne vorherige schriftliche Genehmigung weder ganz noch teilweise reproduziert, verändert, vertrieben oder auf andere Weise verwendet werden.

Garantie

Für dieses Produkt gilt eine eingeschränkte Garantie von Bose. Nähere Informationen zu Garantie finden Sie unter worldwide.Bose.com/Warranty.



Installatie en opslag

LET OP: Gebruik tijdens de installatie GEEN kracht om de accu in positie te krijgen. Als de accu moeilijk te plaatsen is, draait u de accu en probeert u het opnieuw.

Zorg dat de accu volledig is opgeladen wanneer u deze langer dan 30 dagen opbergt.

Belangrijke veiligheidsinstructies**Lees alle veiligheidsinstructies en de gebruiksaanwijzing door en bewaar deze.**

Raadpleeg voor meer informatie over de Bose S1 Pro+ Systemaccu (inclusief accessoires en vervangingsonderdelen) de online gebruikershandleiding bij het Bose S1 Pro+ Draadloze PA-systeem op support.Bose.com/S1ProPlus of neem contact op met de Bose-klantenservice voor een gedrukt exemplaar.

CE Bose Corporation verklaart hierbij dat dit product voldoet aan de essentiële vereisten en andere relevante bepalingen van richtlijn 2014/53/EU en alle andere vereisten van de toepasselijke EU-richtlijnen.

De volledige conformiteitsverklaring kunt u vinden op: www.Bose.com/compliance

**UK
CA**

Dit product voldoet aan alle toepasselijke voorschriften in de Electromagnetic Compatibility Regulations 2016 en aan alle overige toepasselijke wet- en regelgeving van het Verenigd Koninkrijk. De volledige conformiteitsverklaring kunt u vinden op:

www.Bose.com/compliance

Bose Corporation verklaart hierbij dat dit product voldoet aan de essentiële vereisten zoals vastgelegd in de Radio Equipment Regulations 2017 en alle overige toepasselijke wet- en regelgeving van het Verenigd Koninkrijk.

De volledige conformiteitsverklaring kunt u vinden op: www.Bose.com/compliance

Wettelijk verplichte en juridische informatie

OPMERKING: Dit apparaat is getest en voldoet aan de normen voor een digitaal apparaat van klasse B, volgens deel 15 van de FCC-voorschriften. Deze normen zijn bedoeld om redelijke bescherming te bieden tegen schadelijke storing bij installatie in een woonomgeving. Dit apparaat genereert en gebruikt radiofrequente energie en kan deze uitstralen en het kan, als het niet wordt geïnstalleerd en gebruikt volgens de instructies, schadelijke storing veroorzaken aan radiocommunicatie. Er is echter geen garantie dat er geen storing zal optreden bij een bepaalde installatie. Als dit apparaat schadelijke storing veroorzaakt aan de ontvangst van radio of tv, hetgeen kan worden bepaald door het apparaat aan en uit te zetten, wordt geadviseerd te trachten de storing te verhelpen door een of meer van de volgende maatregelen:

- Draai of verplaats het ontvangende product of de ontvangstantenne.
- Vergroot de afstand tussen de apparatuur en de ontvanger.
- Sluit de apparatuur aan op een stopcontact van een andere groep dan de groep waarop de ontvanger is aangesloten.
- Voor hulp neemt u contact op met de dealer of een ervaren radio- of tv-technicus.

Veranderingen of aanpassingen die niet uitdrukkelijk zijn goedgekeurd door Bose Corporation kunnen leiden tot het vervallen van de bevoegdheid van de gebruiker om dit apparaat te gebruiken.

Dit apparaat voldoet aan deel 15 van de FCC-voorschriften en aan de RSS-norm(en) van ISED Canada voor vergunningsvrije apparaten. Op het gebruik zijn de volgende twee voorwaarden van toepassing: (1) Dit apparaat mag geen schadelijke storing veroorzaken, en (2) dit apparaat moet bestand zijn tegen alle externe storing, waaronder storing die een ongewenste werking tot gevolg kan hebben.



Dit symbool betekent dat het product niet mag worden weggegooid als huishoudelijk afval en naar een geschikt inzamelpunt voor recycling moet worden gebracht. Het op de juiste wijze afvoeren en recycleren helpt natuurlijke hulpbronnen, de menselijke gezondheid en het milieu te beschermen. Voor meer informatie over het afvoeren en recycleren van dit product neemt u contact op met de gemeente waar u woont, de afvalverwerkingsinstantie of de winkel waar u dit product hebt gekocht.



廢電池請回收

Gooi gebruikte accu's en batterijen op de juiste wijze weg, volgens de plaatselijke voorschriften. Niet verbranden.



Li-ion

Fabricagedatum: Het achtste cijfer in het serienummer geeft het fabricagejaar aan. "3" is 2013 of 2023.

Importeur in China: Bose Electronics (Shanghai) Company Limited, Level 6, Tower D, No. 2337 Gudai Rd, Minhang District, Shanghai 201100

Importeur in de EU: Bose Products B.V., Gorslaan 60, 1441 RG Purmerend, Nederland

Importeur in Mexico: Bose de México S. de R.L. de C.V., Avenida Prado Sur #150, Piso 2, Interior 222 y 223, Colonia Lomas de Chapultepec V Sección, Miguel Hidalgo, Ciudad de México, C.P. 11000 Telefoonnummer: +5255 (5202) 3545

Importeur in Taiwan: Bose Limited Taiwan Branch (H.K.), 9F, No. 10, Sec. 3, Minsheng E. Road, Zhongshan Dist. Taipei City 10480, Taiwan Telefoonnummer: +886-2-2514 7676

Importeur in het VK: Bose Limited, Bose House, Quayside Chatham Maritime, Chatham, Kent, ME4 4QZ, United Kingdom

Accu capaciteit: 5500 mAh

Oplaadtemperatuur: 0 °C – 45 °C

Ontlaadtemperatuur: -20 °C – 49 °C

Bose is een handelsmerk van Bose Corporation.

Hoofdkantoor Bose Corporation: 1-877-230-5639

©2023 Bose Corporation. Niets in deze uitgave mag worden gereproduceerd, gewijzigd, gedistribueerd of op andere wijze gebruikt zonder voorafgaande schriftelijke toestemming.

Garantie-informatie

Dit product wordt gedekt door een beperkte garantie van Bose. Voor garantie-informatie gaat u naar worldwide.Bose.com/Warranty



Instalación y almacenamiento

PRECAUCIÓN: Durante la instalación, NO fuerce la batería en su lugar. Si es difícil insertar la batería, gírela y vuelva a intentar.

Antes de guardar la batería por más de 30 días, asegúrese de cargarla por completo.

Instrucciones importantes de seguridad

Lea y conserve todas las instrucciones de uso y seguridad.

Consulte la guía del usuario del Sistema de megafonía inalámbrico Bose S1 Pro+ para obtener más información sobre el Paquete de baterías del sistema Bose S1 Pro + (incluyendo accesorios y repuestos) en support.Bose.com/S1ProPlus o póngase en contacto con el servicio al cliente de Bose para obtener una copia impresa.

CE Por la presente, Bose Corporation declara que este producto cumple con los requisitos esenciales y con otras cláusulas relevantes de la Directiva 2014/53/EU y con todos los demás requisitos de directivas correspondientes de la UE. La declaración de conformidad completa se puede encontrar en: www.Bose.com/compliance



Este producto cumple con todas las regulaciones aplicables de compatibilidad electromagnética de 2016 y todas las demás regulaciones aplicables del Reino Unido. La declaración de conformidad completa se puede encontrar en: www.Bose.com/compliance

Por la presente, Bose Corporation declara que este producto cumple con los requisitos esenciales de las Regulaciones de equipos de radio de 2017 y todas las demás regulaciones aplicables del Reino Unido. La declaración de conformidad completa se puede encontrar en: www.Bose.com/compliance

Información regulatoria y legal

NOTA: Este equipo ha sido sometido a prueba y se ha comprobado que cumple con los límites de un dispositivo digital Clase B, conforme a la Parte 15 de las reglas de la FCC. Estos límites están diseñados para ofrecer una protección razonable contra interferencias perjudiciales en una instalación domiciliar. Este equipo genera, usa y puede irradiar energía de radiofrecuencia y, si no se instala y se usa conforme a las instrucciones, puede causar interferencia perjudicial a las comunicaciones de radio. Sin embargo, no se garantiza que la interferencia no se produzca en una instalación en particular. Si este equipo causa interferencias perjudiciales en la recepción de radio o televisión, que se puede determinar al apagar y encender el equipo, se aconseja al usuario intentar corregir la interferencia mediante una o más de las siguientes medidas:

- Reoriente o reubique el producto receptor o la antena.
- Aumente la separación entre el equipo y el receptor.
- Conecte el equipo a una salida eléctrica en un circuito diferente al que está conectado el receptor.
- Consulte con el distribuidor o con un técnico en radio o televisión experimentado para obtener ayuda.

Los cambios o las modificaciones no aprobadas expresamente por Bose Corporation podrían invalidar la autoridad del usuario para operar el equipo.

Este dispositivo cumple con la parte 15 de las reglas de la FCC y con las normas RSS sin licencia de ISED Canada. El funcionamiento está sujeto a las siguientes dos condiciones: (1) Este dispositivo no debe provocar interferencias dañinas y (2) Este dispositivo debe aceptar cualquier interferencia recibida, incluida la interferencia que puede causar un funcionamiento no deseado.



Este símbolo significa que el producto no debe desecharse como residuo doméstico y que debe depositarse en un centro de recolección apropiado para reciclaje. La eliminación y el reciclado adecuados ayudan a proteger los recursos naturales, la salud de las personas y el medio ambiente. Para obtener más información sobre la eliminación y el reciclado de este producto, póngase en contacto con su municipio, el servicio de gestión de residuos o el comercio donde haya comprado este producto.



廢電池請回收



Li-ion

Deseche correctamente las baterías usadas, cumpliendo con las regulaciones locales. No incinere.

Fecha de fabricación: El octavo dígito del número de serie indica el año de fabricación; "3" es 2013 o 2023.

Importador en China: Bose Electronics (Shanghai) Company Limited, Level 6, Tower D, No. 2337 Gudai Rd. Minhang District, Shanghai 201100, China

Importador en UE: Bose Products B.V., Gorslaan 60, 1441 RG Purmerend, Países Bajos

Importador en México: Bose de México S. de R.L. de C.V., Avenida Prado Sur #150, Piso 2, Interior 222 y 223, Colonia Lomas de Chapultepec V Sección, Miguel Hidalgo, Ciudad de México, C.P. 11000 - Número de teléfono: +5255 (5202) 3545

Importador en Taiwán: Bose Limited Taiwan Branch (H.K.), 9F., No. 10, Sec. 3, Minsheng E. Road, Zhongshan Dist. Taipei City 10480, Taiwán - Número de teléfono: +886-2-2514 7676

Importador en el Reino Unido: Bose Limited, Bose House, Quayside Chatham Maritime, Chatham, Kent, ME4 4QZ, Reino Unido

Capacidad de la batería: 5500mAh

Rango de temperaturas de carga: 0° C - 45° C

Rango de temperaturas de descarga: -20° C - 49° C

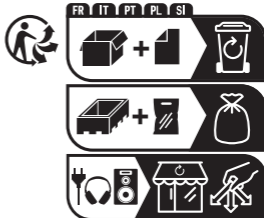
Bose es una marca comercial de Bose Corporation.

Sede central de Bose Corporation: 1-877-230-5639

©2023 Bose Corporation. No se puede reproducir, modificar, distribuir, o usar de otra manera ninguna parte de este trabajo sin previo consentimiento por escrito.

Información de la garantía

Este producto está cubierto por una garantía limitada de Bose. Para obtener más detalles sobre la garantía, visite worldwide.Bose.com/Warranty



Asennus ja säilytys

HUOMIO: ÄLÄ pakota akkua paikalleen asennuksen aikana. Jos akun liittäminen on vaikeaa, kierrä akkua ja yritä uudelleen. Varmista ennen akun säilyttämistä yli 30 päivää, että se on ladattu täyteen.

Tärkeitä turvallisuusohjeita**Lue ja säilytä kaikki turvallisuus- ja käyttöohjeet.**

Katso Bose S1 Pro+ Wireless PA System -käyttöoppaasta lisätietoja Bose S1 Pro+ -järjestelmän akusta (sekä tarvikkeista ja varaosista) osoitteessa support.Bose.com/S1ProPlus. Painetun kopion voit tilata Bosen asiakaspalvelusta.

CE Bose Corporation vakuuttaa täten, että tämä tuote täyttää direktiivin 2014/53/EU sekä muiden sovellettavien EU-direktiivien vaatimukset. Täydellinen vaatimustenmukaisuusvakuutus on osoitteessa www.Bose.com/compliance.



Tämä tuote täyttää kaikki vuoden 2016 sähkömagneettista yhteensopivuutta koskevat vaatimukset ja muut sovellettavat Yhdistyneen kuningaskunnan vaatimukset. Täydellinen vaatimustenmukaisuusvakuutus on osoitteessa www.Bose.com/compliance.

Bose Corporation vakuuttaa täten, että tämä tuote noudattaa vuoden 2017 radiolaitesäännösten olennaisia vaatimuksia ja muita sovellettavia Yhdistyneen kuningaskunnan määräyksiä. Täydellinen vaatimustenmukaisuusvakuutus on osoitteessa www.Bose.com/compliance.

Sääntömääräystiedot ja lakisäätöiset tiedot

HUOMAUTUS: Laite on testattu ja todettu luokan B digitaalilaitetta koskevien FCC:n sääntöjen osan 15 rajoitusten mukaiseksi. Nämä rajoitukset on tarkoitettu antamaan kohtuullinen suoja haitallisia häiriöitä vastaan kotioloissa. Laite tuottaa, käyttää ja voi säteillä energiaa radiotaajuudella, ja jos sitä ei ole asennettu tai käytetty ohjeiden mukaan, se voi aiheuttaa haitallista häiriötä radioliikenteelle. Kuitenkaan ei voida taata, ettei missään yksittäisessä asennuksessa aiheutuisi häiriöitä. Jos laite aiheuttaa radio- tai televisiovastaanotossa häiriöitä, jotka ovat helposti todettavissa kytkemällä laitteen virta ja sammuttamalla se, käyttäjän tulisi yrittää poistaa häiriöt seuraavilla toimenpiteillä:

- Suuntaa vastaanotettava tuote tai antenni toisin tai siirrä se toiseen paikkaan.
- Siirrä laite ja vastaanotin kauemmas toisistaan.
- Kytke laite ja vastaanotin eri virtapiireissä oleviin pistorasioihin.
- Kysy neuvoa jälleenmyyjältä tai kokeneelta radio- tai tv-asentajalta.

Laitteeseen tehtävät Bose Corporationin hyväksymättömät muutokset voivat mitätöidä käyttäjälle annetun luvan käyttää tätä laitetta.

Laite täyttää FCC:n sääntöjen kohdan 15 ja ISED Canadian luvanvaraisuutta koskevat RSS-standardit. Käytön edellytyksenä on kaksi ehtoa: (1) Tämä laite ei saa aiheuttaa haitallisia häiriöitä. (2) Tämän laitteen täytyy ottaa vastaan kaikki häiriöt, mukaan lukien häiriöt, jotka saattavat aiheuttaa ei-toivottua toimintaa.



Tämä symboli merkitsee, että tuotetta ei saa hävittää kotitalousjätteen mukana, vaan se on toimitettava kierrätykseen. Kierrättäminen auttaa estämään vahingollisia seurauksia ympäristölle, luonnolle ja ihmisten terveydelle. Saat lisätietoja kierrättämisestä paikallisilta viranomaisilta, kotitalousjätteen kierrätyspalvelusta tai liikkeestä, josta tuote ostettiin.



廢電池請回收



Li-ion

Hävittä käytetyt akut ja paristot paikallisten viranomaisten ohjeiden mukaisesti. Ei saa polttaa.

Valmistuspäivä: Sarjanumeron kahdeksas numero ilmoittaa valmistusvuoden; 3 tarkoittaa vuotta 2013 tai 2023.

Maahantuoja Kiinassa: Bose Electronics (Shanghai) Company Limited, Level 6, Tower D, No. 2337 Gudai Rd. Minhang District, Shanghai 201100

Maahantuoja EU:ssa: Bose Products B.V., Gorslaan 60, 1441 RG Purmerend, The Netherlands

Maahantuoja Meksikossa: Bose de México S. de R.L. de C.V., Avenida Prado Sur #150, Piso 2, Interior 222 y 223, Colonia Lomas de Chapultepec V Sección, Miguel Hidalgo, Ciudad de México, C.P. 11000 Puhelinnumero: +5255 (5202) 3545

Maahantuoja Taiwanissa: Bose Limited Taiwan Branch (H.K.), 9F, No. 10, Sec. 3, Minsheng E. Road, Zhongshan Dist. Taipei City 10480, Taiwan Puhelinnumero: +886-2-2514 7676

Maahantuoja Yhdistyneessä kuningaskunnassa: Bose Limited, Bose House, Quayside Chatham Maritime, Chatham, Kent, ME4 4QZ, United Kingdom

Akun kapasiteetti: 5500 mAh

Latauslämpötila-alue: 0 °C – 45 °C

Purkauslämpötila-alue: -20 °C – 49 °C

Bose on Bose Corporationin tavaramerkki.

Bose Corporationin pääkonttori: 1-877-230-5639

©2023 Bose Corporation. Mitään osaa tästä julkaisusta ei saa kopioida, muokata, jaella tai käyttää ilman julkaisijan etukäteen antamaa kirjallista lupaa.

Takuutiedot

Tällä tuotteella on Bosen rajoitettu takuu. Takuutiedot ovat osoitteessa worldwide.Bose.com/Warranty.



Installation et stockage

ATTENTION : lors de l'installation, veillez à NE PAS insérer la batterie de force. Si vous avez du mal à l'insérer, faites-la pivoter et réessayez sans forcer.

Assurez-vous que la batterie est complètement chargée avant de la ranger pendant plus de 30 jours.

Instructions importantes relatives à la sécurité**Lisez toutes les consignes de sécurité et les instructions d'utilisation.**

Reportez-vous à la notice d'utilisation du système d'enceinte sans fil Bose SI Pro+ pour plus d'informations sur votre pack de batterie système Bose SI Pro+ (notamment sur les accessoires et pièces de rechange) à l'adresse support.Bose.com/SIProPlus ou contactez le service client de Bose pour obtenir une copie imprimée.

CE Bose Corporation déclare que ce produit est conforme aux critères essentiels et autres dispositions de la directive 2014/53/UE et des autres directives européennes applicables.

L'attestation complète de conformité est disponible à l'adresse www.Bose.com/compliance

UK CA Ce produit est conforme à toutes les réglementations de 2016 en matière de compatibilité électromagnétique et à toutes les autres réglementations britanniques applicables. L'attestation complète de conformité est disponible

à l'adresse www.Bose.com/compliance

Bose Corporation déclare que ce produit est conforme aux critères essentiels et autres dispositions des réglementations de 2017 sur les équipements radio et des autres réglementations britanniques applicables. L'attestation complète de conformité est disponible à l'adresse www.Bose.com/compliance

Informations réglementaires et juridiques

REMARQUE : cet appareil a fait l'objet de tests prouvant sa conformité aux limites imposées aux appareils numériques de classe B, conformément à la partie 15 de la réglementation de la FCC. Ces limites sont conçues pour offrir une protection raisonnable contre les interférences nuisibles dans une installation résidentielle. Cet appareil génère, utilise et est susceptible d'émettre de l'énergie radioélectrique. À ce titre, s'il n'est pas installé ou utilisé conformément aux instructions, il est susceptible de perturber les communications radio. Cependant, il n'est nullement garanti que de telles perturbations ne se produisent pas dans une installation donnée. Si cet appareil perturbe effectivement la réception de la radio ou de la télévision (ce qui peut être vérifié en allumant et en éteignant l'appareil), vous êtes invité à tenter de remédier au problème en prenant une ou plusieurs des mesures suivantes :

- Réorientez ou déplacez le produit récepteur ou l'antenne.
- Augmentez la distance séparant le matériel du récepteur.
- Connectez l'appareil à une prise reliée à un circuit différent de celui auquel est branché l'amplificateur.
- Consultez votre revendeur ou un technicien radio/TV expérimenté pour obtenir de l'aide.

Toute modification non autorisée expressément par Bose Corporation est susceptible d'annuler le droit de l'utilisateur d'utiliser cet appareil.

Cet appareil est conforme à la partie 15 de la réglementation de la FCC et à ou aux standards RSS exemptés de licence du ministère de l'Innovation, des Sciences et du Développement économique (ISDE) du Canada. L'utilisation de cet appareil est soumise aux conditions suivantes : (1) cet appareil ne doit pas provoquer d'interférences et (2) il doit tolérer les interférences externes, y compris celles susceptibles de provoquer un dysfonctionnement.



Ce symbole signifie que ce produit ne doit pas être jeté avec les déchets ménagers, mais déposé dans un centre de collecte approprié en vue de le recycler. Une mise au rebut et un recyclage adéquats permettent de protéger les ressources naturelles, la santé humaine et l'environnement. Pour plus d'informations sur la mise au rebut et le recyclage de ce produit, contactez votre mairie, votre service de ramassage des ordures ou le magasin où vous l'avez acheté.



Mettez au rebut les piles usagées conformément aux réglementations locales.
Ne les incinerez pas.



Date de fabrication : le huitième chiffre du numéro de série indique l'année de fabrication ; par exemple, « 3 » correspond à 2013 ou à 2023.

Importateur pour la Chine : Bose Electronics (Shanghai) Company Limited, Level 6, Tower D, No. 2337 Gudai Rd. Minhang District, Shanghai 201100

Importateur pour l'UE : Bose Products B.V., Gorslaan 60, 1441 RG Purmerend, Pays-Bas

Importateur pour le Mexique : Bose de México S. de R.L. de C.V., Avenida Prado Sur #150, Piso 2, Interior 222 y 223, Colonia Lomas de Chapultepec V Sección, Miguel Hidalgo, Ciudad de México, C.P. 11000 Numéro de téléphone : +5255 (5202) 3545

Importateur pour Taïwan : Bose Limited Taiwan Branch (H.K.), 9F., No. 10, Sec. 3, Minsheng E. Road, Zhongshan Dist. Taipei City 10480, Taïwan Numéro de téléphone : +886-2-2514 7676

Importateur pour le Royaume-Uni : Bose Limited, Bose House, Quayside Chatham Maritime, Chatham, Kent, ME4 4QZ, Royaume-Uni

Capacité de la batterie : 5 500 mAh

Plage de températures lors de la charge : 0° C à 45° C (32° F à 113° F)

Plage de températures lors de la décharge : -20° C à 49° C (-4° F à 120° F)

Bose est une marque commerciale de Bose Corporation. Siège de Bose Corporation : 1-877-230-5639

©2023 Bose Corporation. Toute reproduction, modification, distribution ou autre utilisation, même partielle, de ce document est interdite sans autorisation écrite préalable.

Informations relatives à la garantie

Ce produit est couvert par une garantie limitée de Bose. Pour en savoir plus sur la garantie, consultez la page worldwide.Bose.com/Warranty



Installazione e custodia

ATTENZIONE: durante l'installazione, NON esercitare una pressione eccessiva sulla batteria per inserirla. Se la batteria risulta difficile da inserire, ruotarla e provare di nuovo.

Verificare che la batteria sia completamente carica prima di riporla per più di 30 giorni.

Importanti istruzioni di sicurezza**Leggere e conservare tutte le istruzioni per la sicurezza e per l'uso.**

Consultare il manuale di istruzioni del sistema PA Wireless Bose S1 Pro+ per ottenere ulteriori informazioni sul gruppo batteria del sistema stesso (nonché su accessori e componenti sostitutivi), all'indirizzo support.Bose.com/S1ProPlus, oppure contattare il servizio clienti Bose per richiederne una copia cartacea.



Bose Corporation dichiara che il presente prodotto è conforme ai requisiti essenziali e ad altre disposizioni applicabili della Direttiva 2014/53/UE e di tutte le altre direttive UE

applicabili. La dichiarazione di conformità completa è disponibile all'indirizzo: www.Bose.com/compliance



Il presente prodotto è conforme a tutte le normative sulla compatibilità elettromagnetica del 2016 e a tutte le altre normative del Regno Unito applicabili. La dichiarazione di conformità completa è disponibile all'indirizzo:

www.Bose.com/compliance

Bose Corporation dichiara che il presente prodotto è conforme ai requisiti essenziali delle normative sulle apparecchiature radio del 2017 e a tutte le altre normative del Regno Unito applicabili. La dichiarazione di conformità completa è disponibile all'indirizzo: www.Bose.com/compliance

Informazioni normative e legali

NOTA: questa apparecchiatura è stata sottoposta a collaudo ed è risultata conforme ai limiti relativi ai dispositivi digitali di Classe B previsti dalla Parte 15 delle norme FCC. Tali limiti sono stati fissati allo scopo di assicurare un'adeguata protezione dalle interferenze dannose nell'ambito di un'installazione residenziale. Questa apparecchiatura genera, utilizza e può irradiare energia a radiofrequenza e, se non viene installata e utilizzata in conformità alle istruzioni fornite, può interferire negativamente con le comunicazioni radiofoniche. Non esiste tuttavia alcuna garanzia che in una particolare installazione non si verificherà alcuna interferenza. Se questo dispositivo dovesse provocare interferenze con la ricezione radiotelevisiva (determinabili spegnendo e riaccendendo l'apparecchio), si dovrà provare a eliminare tali interferenze effettuando una o più delle seguenti operazioni:

- Riorientare o riposizionare il prodotto o l'antenna ricevente.
- Aumentare la distanza tra il dispositivo che provoca interferenza e il ricevitore.
- Connettere l'apparecchiatura a una presa appartenente a un circuito diverso rispetto a quella a cui è connesso il ricevitore.
- Rivolgersi al distributore o a un tecnico radiotelevisivo specializzato per ottenere assistenza.

Eventuali modifiche o alterazioni non espressamente approvate da Bose Corporation possono rendere nulla l'autorizzazione dell'utente all'utilizzo dell'apparecchiatura stessa.

Questo dispositivo è conforme alla parte 15 delle Norme FCC e agli standard ISED (Innovation, Science and Economic Development) Canada RSS esenti da licenza. Il funzionamento è soggetto alle due seguenti condizioni: (1) il dispositivo non può causare interferenze dannose e (2) deve accettare le interferenze ricevute, incluse quelle che potrebbero causare un funzionamento indesiderato del dispositivo.



Questo simbolo indica che il prodotto non deve essere smaltito con i rifiuti domestici, bensì consegnato a una struttura di raccolta appropriata per il riciclaggio. Uno smaltimento e un riciclaggio corretti aiutano a preservare le risorse naturali, la salute e l'ambiente. Per ulteriori informazioni sullo smaltimento e sul riciclaggio di questo prodotto, rivolgersi alle autorità locali, al servizio di smaltimento dei rifiuti o al negozio presso il quale è stato acquistato.



Le batterie usate devono essere smaltite correttamente, attenendosi alle normative locali. Non bruciarle.

廢電池請回收



Li-ion

Data di produzione: l'ottava cifra del numero di serie corrisponde all'anno di produzione; ad esempio, "3" indica 2013 o 2023.

Importatore per la Cina: Bose Electronics (Shanghai) Company Limited, Level 6, Tower D, No. 2337 Gudai Rd. Minhang District, Shanghai 201100

Importatore per l'UE: Bose Products B.V., Gorslaan 60, 1441 RG Purmerend, Paesi Bassi

Importatore per il Messico: Bose de México S. de R.L. de C.V., Avenida Prado Sur #150, Piso 2, Interior 222 y 223, Colonia Lomas de Chapultepec V Sección, Miguel Hidalgo, Ciudad de México, C.P. 11000 Numero di telefono: +5255 (5202) 3545

Importatore per Taiwan: Bose Limited Taiwan Branch (H.K.), 9F., No. 10, Sec. 3, Minsheng E. Road, Zhongshan Dist. Taipei City 10480, Taiwan Numero di telefono: +886-2-2514 7676

Importatore per il Regno Unito: Bose Limited, Bose House, Quayside Chatham Maritime, Chatham, Kent, ME4 4QZ, Regno Unito

Capacità batteria: 5500 mAh

Intervallo di temperatura di carica: 0 °C – 45 °C

Intervallo di temperatura di scaricamento: -20 °C – 49 °C

Bose è un marchio commerciale di Bose Corporation.

Sede principale di Bose Corporation: 1-877-230-5639

©2023 Bose Corporation. Nessuna parte di questo documento può essere riprodotta, modificata, distribuita o usata in altro modo senza previa autorizzazione scritta.

Informazioni di garanzia

Questo prodotto è coperto da una garanzia Bose limitata. Per i dettagli sulla garanzia, visitare worldwide.Bose.com/Warranty



Telepítés és tárolás

VIGYÁZAT: A behelyezés során TILOS az akkumulátort a helyére erőltetni. Ha az akkumulátort nehéz behelyezni, forgassa el, és próbálja meg újra.

Ha 30 napnál tovább készül tárolni az akkumulátort, töltsen fel teljesen.

Fontos biztonsági utasítások

Kérjük, olvassa el és tartsa be a biztonsági és használati utasításokat.

A Bose S1 Pro+ vezeték nélküli rendszer akkumulátorcsomagjával (és kiegészítőivel, illetve cseralkatrészeivel) kapcsolatos további tudnivalókról tekintse meg a Bose S1 Pro+ vezeték nélküli hangosítórendszer kezelési útmutatóját a support.Bose.com/S1ProPlus címen, vagy a Bose ügyfélszolgálatától igényelje az útmutató nyomtatott változatát.

CE A Bose Corporation ezennel kijelenti, hogy a jelen termék megfelel a rádióberendezésekre és távközlési végberendezésekre vonatkozó 2014/53/EK irányelv és minden más idevonatkozó EU-irányelv alapvető követelményeinek és egyéb rendelkezéseinek. A teljes megfelelőségi nyilatkozat a következő címen található: www.Bose.com/compliance.

**UK
CA**

A jelen termék megfelel az elektromágneses kompatibilitásról szóló 2016-os szabályozás összes vonatkozó irányelvének és az összes vonatkozó egyesült királyságbeli törvény előírásának. A teljes megfelelőségi nyilatkozat a

következő címen található: www.Bose.com/compliance.

A Bose Corporation ezennel kijelenti, hogy a jelen termék megfelel a rádióberendezésekre vonatkozó 2017. évi irányelv és minden más idevonatkozó egyesült királyságbeli irányelv alapvető követelményeinek. A teljes megfelelőségi nyilatkozat a következő címen található: www.Bose.com/compliance.

Megfelelőségi és jogi információk

MEGJEGYZÉS: A berendezést az FCC-szabályzat 15. cikke szerint tesztelték. Ez alapján a berendezés megfelel a „B” osztályú digitális eszközök előírásainak. Ezen határértékek megfelelő védelmet nyújtanak a káros sugárzások ellen lakóépületen belül. A sugárzás rádiófrekvenciás energiát termel, használ és sugározhat, és amennyiben nem az utasításoknak megfelelően helyezik üzembe és használják, a rádiókommunikációra nézve káros interferenciát okozhat. Arra azonban nincs garancia, hogy adott körülmények között nem lép fel interferencia. Ha a berendezés nem kívánt interferenciával zavarja a rádió- vagy a televízióadást (ezt a berendezés ki- és bekapcsolásával lehet ellenőrizni), javasoljuk, hogy az interferencia kiküszöbölése érdekében próbálkozzon az alábbiak egyikével:

- Fordítsa el vagy helyezze át a terméket vagy az antennát.
- Növelje a berendezés és a vevőkészülék közötti távolságot.
- A berendezést a vevőkészülék áramellátását biztosító áramkörtől eltérő áramkör aljzatához csatlakoztassa.
- Forduljon a forgalmazóhoz vagy tapasztalt rádió-/televíziószerelőhöz.

A Bose Corporation által kifejezetten jóvá nem hagyott módosítások vagy változtatások esetén érvénytelenné válhat a berendezés működtetésére adott felhasználói engedély.

Ez a készülék megfelel az FCC-szabályzat 15. részének és az ISED Canada nem engedélyköteles RSS-szabványainak. A működés során a következő két feltételnek kell eleget tenni: (1) ez a készülék nem bocsáthat ki káros interferenciát, és (2) ennek a készüléknek el kell viselnie bármilyen interferenciát, az esetlegesen rendellenes működést okozó interferenciát is beleértve.



Ez a szimbólum azt jelenti, hogy a termék nem szabad a háztartási hulladékkal együtt kidobni, hanem egy megfelelő hulladékkezelő létesítményben kell leadni, ahol gondoskodnak a termék újrahasznosításáról. A megfelelő hulladékkezelés és újrahasznosítás hozzájárul a természeti erőforrások, az emberi egészség és a környezet védelméhez. A feleslegessé vált termék kezelésével és újrahasznosításával kapcsolatos további információkért forduljon a helyi önkormányzat hulladékkezeléssel megbízott szolgáltatójához, vagy ahhoz az üzemhez, ahol ezt a terméket vásárolta.



廢電池請回收



Li-ion

A használt akkumulátort helyesen, a helyi előírásoknak megfelelően kezelje hulladékként. Az akkumulátort tilos elégetni.

Gyártás dátuma: A gyári szám nyolcadik számjegye a gyártási évet jelzi: például a „3” 2013-at vagy 2023-at jelöl.

Kínai importőr: Bose Electronics (Shanghai) Company Limited, Level 6, Tower D, No. 2337 Gudai Rd. Minhang District, Shanghai 201100

EU-importőr: Bose Products B.V., Gorslaan 60, 1441 RG Purmerend, Hollandia

Mexikói importőr: Bose de México S. de R.L. de C.V., Avenida Prado Sur #150, Piso 2, Interior 222 y 223, Colonia Lomas de Chapultepec V Sección, Miguel Hidalgo, Ciudad de México, C.P. 11000, telefonszám: +5255 (5202) 3545

Tajvani importőr: Bose Limited Taiwan Branch (H.K.), 9F., No. 10, Sec. 3, Minsheng E. Road, Zhongshan Dist. Taipei City 10480, tajvani telefonszám: +886-2-2514 7676

Egyesült királyságbeli importőr: Bose Limited, Bose House, Quayside Chatham Maritime, Chatham, Kent, ME4 4QZ, United Kingdom

Akkumulátorkapacitás: 5500 mAh

Töltési hőmérséklet-tartomány: 0 °C – 45 °C

Töltésleadási hőmérséklet-tartomány: -20 °C – 49 °C

A Bose a Bose Corporation védjegye.

Bose Corporation központja: 1-877-230-5639

© 2023 Bose Corporation. Előzetes írásos engedély nélkül a jelen kiadvány semmilyen része nem sokszorosítható, módosítható, terjeszthető, illetve nem használható fel semmilyen más módon.

Garanciainformációk

Erre a termékre a Bose korlátozott garanciája vonatkozik. A garanciával kapcsolatos részletekért látogasson el a worldwide.Bose.com/Warranty címre.



Montering og lagring

FORSIKTIG: IKKE press batteriet på plass. Hvis batteriet er vanskelig å sette inn, kan du rotere det og prøve på nytt.

Pass på at batteriet er fulladd før det lagres i mer enn 30 dager.

Viktige sikkerhetsinstruksjoner**Les og ta vare på alle sikkerhets- og bruksinstruksjoner.**

Du finner mer informasjon om systembatteripakken for ditt trådløse PA-system Bose S1 Pro+ (inkludert tilbehør og reservedeler) på support.Bose.com/S1ProPlus. Du kan også få et eksemplar på papir hos Boses kundeservice.

CE Bose Corporation erklærer hermed at dette produktet oppfyller grunnleggende krav og andre relevante bestemmelser i direktiv 2014/53/EU og alle andre relevante krav i

EU-direktiver. Den fullstendige samsvarserklæringen finner du på www.Bose.com/compliance

**UK
CA**

Dette produktet er i samsvar med alle gjeldende bestemmelser om elektromagnetisk kompatibilitet for 2016 og alle andre gjeldende bestemmelser i Storbritannia. Den fullstendige samsvarserklæringen finner du på www.Bose.com/compliance

Bose Corporation kunngjør herved at dette produktet er i samsvar med de essensielle kravene i bestemmelser for radioutstyr for 2017 og alle andre gjeldende bestemmelser i Storbritannia. Den fullstendige samsvarserklæringen finner du på www.Bose.com/compliance

Forskriftsinformasjon og juridisk informasjon

MERK: Tester av utstyret viser at det overholder grenseverdiene for digitalt utstyr av klasse B, som beskrevet i del 15 av FCC-regelverket. Disse grenseverdiene er beregnet på å sikre rimelig beskyttelse mot skadelige radioforstyrrelser ved montering i boligmiljø. Utstyret genererer, bruker og kan avgi radiofrekvensenergi. Hvis det ikke monteres og brukes i overensstemmelse med instruksjonene, kan det forårsake skadelig forstyrrelse av radiokommunikasjon. Det kan likevel ikke garanteres at slik forstyrrelse ikke vil kunne oppstå ved en gitt montering. Dersom utstyret skulle forårsake skadelig forstyrrelse for radio- eller TV-mottak, hvilket kan avgjøres ved å slå det av og på igjen, er det følgende noe av det brukeren kan gjøre:

- Flytt eller snu mottakerproduktet eller antennen.
- Øk avstanden mellom utstyret og radio- eller TV-utstyret.
- Koble utstyret til en annen strømkrets enn den radio- eller TV-utstyret er koblet til.
- Ta kontakt med forhandleren eller en erfaren radio- eller TV-installatør for hjelp.

Endringer eller modifikasjoner som ikke er uttrykkelig godkjent av Bose Corporation, kan frata brukeren retten til å bruke utstyret.

Dette utstyret overholder del 15 av FCC-regelverket og med RSS-standard(er) med ISED Canada-lisensunntak. Bruk av utstyret er underlagt følgende to betingelser: (1) Utstyret skal ikke forårsake skadelig interferens, og (2) utstyret skal tåle all mottatt interferens, herunder interferens som kan føre til uønsket virkemåte for utstyret.



Dette symbolet betyr at produktet ikke må kasseres som husholdningsavfall, og at det skal leveres inn til et egnet gjenvinningsanlegg. Riktig håndtering og gjenvinning bidrar til å beskytte naturressurser, helse og miljø. Mer informasjon om avhending og resirkulering av dette produktet kan fås hos kommunen, renovasjonstjenesten eller butikken der du kjøpte dette produktet.



廢電池請回收



Li-ion

Kasser brukte batterier på en miljøriktig måte i henhold til lokale bestemmelser.
Må ikke brennes.

Produksjonsdato: Det åttende sifferet i serienummeret er produksjonsåret. 3 vil si 2013 eller 2023.

Importør for Kina: Bose Electronics (Shanghai) Company Limited, Level 6, Tower D, No. 2337 Gudai Rd. Minhang District, Shanghai 201100

Importør for EU: Bose Products B.V., Gorslaan 60, NL-1441 RG Purmerend, Nederland

Importør for Mexico: Bose de México S. de R.L. de C.V., Avenida Prado Sur #150, Piso 2, Interior 222 y 223, Colonia Lomas de Chapultepec V Sección, Miguel Hidalgo, Ciudad de México, C.P. 11000 Telefonnummer: +5255 (5202) 3545

Importør for Taiwan: Bose Limited Taiwan Branch (H.K.), 9F, No. 10, Sec. 3, Minsheng E. Road, Zhongshan Dist. Taipei City 10480, Taiwan Telefonnummer: +886-2-2514 7676

Importør for Storbritannia: Bose Limited, Bose House, Quayside Chatham Maritime, Chatham, Kent, ME4 4QZ, Storbritannia

Batterikapasitet: 5 500 mAh

Ladetemperatur: 0 °C til 45 °C (32 °F til 113 °F)

Utladningstemperatur: -20 °C til 49 °C (-4 °F til 120 °F)

Bose er et varemerke som tilhører Bose Corporation.

Hovedkontor for Bose Corporation: 1-877-230-5639

©2023 Bose Corporation. Ingen del av dette dokumentet kan reproduseres, endres, distribueres eller brukes på annen måte uten forutgående skriftlig tillatelse.

Garantiinformasjon

Dette produktet er dekket av en begrenset garanti fra Bose. Du finner detaljert informasjon om garantien på worldwide.Bose.com/Warranty



Instalacja i przechowywanie

PRZESTROGA: Podczas instalacji NIE należy wkładać akumulatora na siłę. Jeśli akumulator trudno włożyć, należy go obrócić i spróbować ponownie.

Przed przechowywaniem przez ponad 30 dni należy upewnić się, że akumulator jest w pełni naładowany.

Ważne zalecenia dotyczące bezpieczeństwa

Należy przeczytać i zachować wszystkie zalecenia dotyczące bezpieczeństwa i korzystania z tego produktu.

Aby uzyskać więcej informacji dotyczących zestawu akumulatorów do systemu Bose S1 Pro+ (łącznie z akcesoriami i częściami zamiennymi), skorzystaj z podręcznika użytkownika bezprzewodowego systemu PA S1 Pro+ dostępnego w witrynie internetowej support.Bose.com/S1ProPlus. Drukowany egzemplarz podręcznika można zamówić w Dziale Obsługi Klientów firmy Bose.



Firma Bose Corporation niniejszym deklaruje, że ten produkt jest zgodny z podstawowymi wymaganiami i zaleceniami określonymi w dyrektywie 2014/53/UE oraz innych

obowiązujących dyrektywach UE. Deklaracja zgodności jest dostępna w następującej witrynie internetowej: www.Bose.com/compliance



Ten produkt jest zgodny ze wszystkimi obowiązującymi wymaganiami dokumentu Electromagnetic Compatibility Regulations 2016 oraz wszelkimi innymi przepisami obowiązującymi w Wielkiej Brytanii. Deklaracja zgodności jest dostępna w następującej

witrynie internetowej: www.Bose.com/compliance

Firma Bose Corporation niniejszym deklaruje, że ten produkt jest zgodny z podstawowymi wymaganiami i zaleceniami określonymi w dokumencie Radio Equipment Regulations 2017 oraz wszelkich innych przepisach obowiązujących w Wielkiej Brytanii. Deklaracja zgodności jest dostępna w następującej witrynie internetowej: www.Bose.com/compliance

Informacje dotyczące przepisów

UWAGA: Urządzenie zostało przetestowane i uznane za zgodne z wymaganiami dotyczącymi urządzeń cyfrowych klasy B, określonymi w części 15 przepisów komisji FCC. Te limity określono w celu zapewnienia uzasadnionej ochrony przed zakłóceniami w instalacjach budynków mieszkalnych. Urządzenie wytwarza i wykorzystuje energię promieniowania o częstotliwości radiowej i może powodować zakłócenia komunikacji radiowej, jeżeli nie jest zainstalowane i użytkowane zgodnie z zaleceniami producenta. Nie można zagwarantować, że działanie niektórych instalacji nie będzie zakłócać. Jeżeli urządzenie zakłóca odbiór radiowy lub telewizyjny, co można sprawdzić poprzez jego wyłączenie i ponowne włączenie, zakłócenia tego typu można eliminować, korzystając z następujących metod:

- Zmiana ustawienia lub lokalizacji produktu albo anteny odbiorczej.
- Zwiększenie odległości pomiędzy urządzeniem a odbiornikiem.
- Podłączenie urządzenia do gniazda sieci elektrycznej w innym obwodzie niż ten, do którego podłączony jest odbiornik.
- Skonsultowanie się z dystrybutorem lub doświadczonym technikiem radio-telewizyjnym w celu uzyskania pomocy technicznej.

Modyfikacje urządzenia, które nie zostały wyraźnie zatwierdzone przez firmę Bose Corporation, mogą spowodować anulowanie prawa użytkownika do korzystania z urządzenia.

To urządzenie jest zgodne z częścią 15 przepisów komisji FCC i standardami RSS organizacji ISED Canada dotyczącymi licencji. Zezwolenie na użytkowanie urządzenia jest uzależnione od spełnienia następujących dwóch warunków: (1) urządzenie nie może powodować szkodliwych zakłóceń i (2) musi być odporne na zakłócenia zewnętrzne, łącznie z zakłóceniami powodującymi nieprawidłowe funkcjonowanie.



Ten symbol oznacza, że produktu nie wolno utylizować razem z odpadami komunalnymi. Produkt należy dostarczyć do odpowiedniego miejsca zbiórki w celu recyklingu. Prawidłowa utylizacja i recykling ułatwiają ochronę zasobów naturalnych, ludzkiego zdrowia i środowiska naturalnego. Aby uzyskać więcej informacji dotyczących utylizacji i recyklingu tego produktu, należy skontaktować się z samorządem lokalnym, zakładem utylizacji odpadów lub sklepem, w którym produkt został zakupiony.



廢電池請回收



Zużyte baterie należy prawidłowo utylizować zgodnie z lokalnymi przepisami. Nie spalać.

Data produkcji: Ośma cyfra numeru seryjnego oznacza rok produkcji, np. cyfra „3” oznacza rok 2013 lub 2023.

Importer – Chiny: Bose Electronics (Shanghai) Company Limited, Level 6, Tower D, No. 2337 Gudai Rd, Minhang District, Shanghai 201100

Importer – UE: Bose Products B.V., Gorslaan 60, 1441 RG Purmerend, The Netherlands

Importer – Meksyk: Bose de México S. de R.L. de C.V., Avenida Prado Sur #150, Piso 2, Interior 222 y 223, Colonia Lomas de Chapultepec V Sección, Miguel Hidalgo, Ciudad de México, C.P. 11000 Numer telefonu: +5255 (5202) 3545

Importer – Tajwan: Bose Limited Taiwan Branch (H.K.), 9F., No. 10, Sec. 3, Minsheng E. Road, Zhongshan Dist. Taipei City 10480, Taiwan Numer telefonu: +886-2-2514 7676

Importer – Wielka Brytania: Bose Limited, Bose House, Quayside Chatham Maritime, Chatham, Kent, ME4 4QZ, United Kingdom

Pojemność akumulatora: 5500 mAh

Zakres temperatur otoczenia (ładowanie): od 0°C do 45°C

Zakres temperatur otoczenia (rozładowywanie): od -20°C do 49°C

Bose jest znakiem towarowym firmy Bose Corporation.

Siedziba główna firmy Bose Corporation: 1-877-230-5639

©2023 Bose Corporation. Żadnej części tej publikacji nie wolno powielać, modyfikować, rozpowszechniać ani wykorzystywać w inny sposób bez uprzedniego uzyskania pisemnego zezwolenia.

Informacje dotyczące gwarancji

Ten produkt jest objęty ograniczoną gwarancją firmy Bose. Aby uzyskać informacje dotyczące gwarancji, skorzystaj z witryny internetowej worldwide.Bose.com/Warranty



Instalação e armazenamento

CUIDADO: Durante a instalação, NÃO force a bateria para encaixá-la no lugar. Se for difícil inserir a bateria, gire-a e tente novamente.

Certifique-se de que a bateria esteja totalmente carregada antes de armazená-la por mais de 30 dias.

Instruções de segurança importantes

Leia e guarde todas as instruções de segurança importantes.

Consulte o manual do proprietário do Sistema PA sem fio Bose S1 Pro+ para obter mais informações sobre a bateria do sistema sem fio Bose S1 Pro+ (incluindo acessórios e peças de reposição) em support.Bose.com/S1ProPlus ou entre em contato com o serviço de atendimento ao cliente da Bose para solicitar uma cópia impressa.

CE A Bose Corporation declara pela presente que este produto está de acordo com os requisitos essenciais, bem como outras provisões relevantes, da Diretiva 2014/53/UE e todos os outros requisitos de diretivas aplicáveis da União Europeia. O texto completo da Declaração de Conformidade encontra-se em: www.Bose.com/compliance

**UK
CA**

Este produto está em conformidade com todos os regulamentos de compatibilidade eletromagnética aplicáveis de 2016 e todas as outras regulamentações do Reino Unido. O texto completo da Declaração de Conformidade encontra-se em:

www.Bose.com/compliance

A Bose Corporation declara pela presente que este produto está de acordo com os requisitos essenciais estabelecidos nos Regulamentos para Equipamentos de Rádio de 2017 e em todos os outros regulamentos aplicáveis do Reino Unido. O texto completo da Declaração de Conformidade encontra-se em: www.Bose.com/compliance

Aviso legal e informações regulamentares

OBSERVAÇÃO: Este equipamento foi testado e considerado em conformidade com os limites para dispositivos digitais da classe B, de acordo com a Parte 15 das normas da FCC. Esses limites são determinados para garantir uma proteção razoável contra interferências prejudiciais em instalações residenciais. Este equipamento gera, usa e pode emitir energia de radiofrequência e, se não for instalado e utilizado de acordo com as instruções, poderá causar interferência prejudicial às comunicações de rádio. Porém, não há garantias de que não haverá interferência em determinada instalação. Se este equipamento causar interferência prejudicial à recepção dos sinais de rádio ou televisão, o que poderá ser determinado desligando e religando este equipamento, recomendamos que o usuário tente corrigir a interferência recorrendo a uma ou mais das seguintes medidas:

- Reorientar ou reposicione o produto ou a antena de recepção.
- Aumente a distância entre o equipamento e o receptor.
- Conecte o equipamento a uma tomada de um circuito diferente daquele ao qual o receptor está conectado.
- Consulte o revendedor ou um técnico especialista em rádio/TV para obter ajuda.

Alterações ou modificações não expressamente aprovadas pela Bose Corporation poderão anular a autoridade do usuário para usar este equipamento.

Este dispositivo está de acordo com a parte 15 do regulamento da FCC e com os padrões de RSS isentos de licença da ISED Canada. O funcionamento está sujeito a estas duas condições: (1) Este equipamento não pode causar interferência prejudicial, e (2) este equipamento deve aceitar qualquer interferência recebida, incluindo interferência que possa causar funcionamento indesejado.



Este símbolo indica que o produto não deve ser descartado com o lixo doméstico e deve ser entregue em um local de coleta apropriado para reciclagem. O descarte adequado e a reciclagem ajudam a proteger os recursos naturais, a saúde humana e o meio ambiente.

Para obter mais informações sobre o descarte e a reciclagem deste produto, entre em contato com a prefeitura, o serviço de descarte, o serviço de coleta de lixo do local ou a loja onde você comprou este produto.



Descarte de forma responsável pilhas e baterias usadas, de acordo com os regulamentos locais. Não as incinere.

廢電池請回收



Li-ion

Data de fabricação: O oitavo dígito no número de série indica o ano de fabricação: "3" corresponde a 2013 ou 2023.

Importador na China: Bose Electronics (Shanghai) Company Limited, Level 6, Tower D, No. 2337 Gudai Rd, Minhang District, Shanghai 201100

Importador na CE: Bose Products B.V., Gorslaan 60, 1441 RG Purmerend, The Netherlands

Importador no México: Bose de México S. de R.L. de C.V., Avenida Prado Sur #150, Piso 2, Interior 222 y 223, Colonia Lomas de Chapultepec V Sección, Miguel Hidalgo, Ciudad de México, C.P. 11000 Número de telefone: +5255 (5202) 3545

Importador em Taiwan: Bose Limited Taiwan Branch (H.K.), 9F, No. 10, Sec. 3, Minsheng E. Road, Zhongshan Dist. Taipei City 10480, Taiwan Número de telefone: +886-2-2514 7676

Importador no Reino Unido: Bose Limited, Bose House, Quayside Chatham Maritime, Chatham, Kent, ME4 4QZ, United Kingdom

Capacidade da bateria: 5500 mAh

Faixa de temperatura carregando: 0° C - 45° C

Faixa de temperatura descarregando: -20° C - 49° C

Bose é uma marca registrada da Bose Corporation.

Sede da Bose Corporation: 1-877-230-5639

©2023 Bose Corporation. Nenhuma parte deste documento pode ser reproduzida, modificada, distribuída ou utilizada de qualquer outra forma sem a prévia autorização por escrito.

Informações sobre garantia

Este produto é coberto por uma garantia limitada da Bose. Para obter detalhes da garantia, visite worldwide.Bose.com/Warranty



Installation och förvaring

TÄNK PÅ! Forcera inte batteriet på plats under installationen. Roter batteriet och försök igenom det är svårt att få på plats. Se till att batteriet är fulladdat innan lagring i mer än 30 dagar.

Viktiga säkerhetsanvisningar

Läs igenom och spara alla anvisningar om säkerhet och användning.

Läs mer i handboken för batteripaketet till trådlösa PA-systemet Bose SI Pro+ (inklusive tillbehör och reservdelar) på support.Bose.com/SIProPlus eller kontakta kundtjänst för en tryckt kopia.

CE Härmed förklarar Bose Corporation att denna produkt i alla väsentliga avseenden uppfyller de krav och föreskrifter som uppställts enligt direktivet 2014/53/EG och andra tillämpliga EG-direktiv. En komplett försäkran om överensstämmelse finns på www.Bose.com/compliance

**UK
CA**

Denna produkt följer alla tillämpliga förordningar för elektromagnetisk kompatibilitet (Electromagnetic Compatibility Regulations 2016) och alla andra tillämpliga förordningar i Storbritannien. En komplett försäkran om överensstämmelse finns på www.Bose.com/compliance

Bose Corporation intygar härmed att den här produkten uppfyller kraven enligt förordningarna för radioutrustning (Radio Equipment Regulations 2017) och andra tillämpliga förordningar i Storbritannien. En komplett försäkran om överensstämmelse finns på www.Bose.com/compliance

Förordningar och juridisk information

OBS! Den här utrustningen har testats och befunnits överensstämma med gränsvärdena för digitala enheter enligt klass B, i enlighet med del 15 i FCC:s bestämmelser. Gränsvärdena är avsedda att ge rimligt skydd mot skadliga störningar vid installation i bostäder. Den här utrustningen genererar, använder och kan avge radiofrekvensenergi, och om utrustningen inte installeras och används i enlighet med anvisningarna kan den orsaka skadliga störningar i samband med radiokommunikation. Det ges dock ingen garanti för att det inte kan förekomma skadliga störningar i en viss installation. Om den här utrustningen stör mottagningen i en radio- eller TV-apparat (vilket kan upptäckas genom att utrustningen stängs av och sätts på) rekommenderar vi att du försöker motverka störningen genom att vidta en eller flera av följande åtgärder:

- Rikta om eller flytta den mottagande produkten eller antennen.
- Öka avståndet mellan utrustningen och mottagaren.
- Anslut utrustningen till ett vägguttag i en annan strömkrets än den som mottagaren är ansluten till.
- Vänd dig till din återförsäljare eller en erfaren radio-/TV-reparatör för att få hjälp.

Om utrustningen ändras eller modifieras på något sätt, som inte uttryckligen har godkänts av Bose Corporation, kan det medföra att användarens rätt att använda produkten upphävs.

Denna enhet uppfyller del 15 i FCC-bestämmelserna och licensundantaget i ISED Canada angående RSS-standarder. Följande två villkor ställs för användningen: (1) Enheten får inte orsaka skadliga störningar och (2) enheten måste tåla alla former av störningar som den tar emot, inklusive störningar som kan orsaka oönskad drift av enheten.



Den här symbolen betyder att produkten inte ska kastas med hushållssoptorna utan återvinnas i enlighet med lokala bestämmelser. Rätt deponering och återvinning hjälper till att skydda våra naturresurser, vår hälsa och miljö. Mer information om deponering och återvinning av produkten får du om du kontaktar lokala myndigheter, deponeringscentraler eller affären där du köpte produkten.



廢電池請回收



Li-ion

Tänk på att lämna in gamla batterier för återvinning enligt lokala föreskrifter.

Elda inte upp batterier.

Tillverkningsdatum: Den åttonde siffran i serienumret visar tillverkningsåret; "3" är 2013 eller 2023.

Kinaimportör: Bose Electronics (Shanghai) Company Limited, Level 6, Tower D, No. 2337 Gudai Rd. Minhang District, Shanghai 201100

EU-importör: Bose Products B.V., Gorslaan 60, 1441 RG Purmerend, Nederländerna

Mexikoimportör: Bose de México S. de R.L. de C.V., Avenida Prado Sur #150, Piso 2, Interior 222 y 223, Colonia Lomas de Chapultepec V Sección, Miguel Hidalgo, Ciudad de México, C.P. 11000 Telefonnummer: +5255 (5202) 3545

Taiwanimportör: Bose Limited Taiwan Branch (H.K.), 9F., No. 10, Sec. 3, Minsheng E. Road, Zhongshan Dist. Taipei City 10480, Taiwan Telefonnummer: +886-2-2514 7676

UK-importör: Bose Limited, Bose House, Quayside Chatham Maritime, Chatham, Kent, ME4 4QZ, Storbritannien

Batterikapacitet: 5500 mAh

Temperaturintervall för laddning: 0° C – 45° C

Temperaturintervall för urladdning: -20° C – 49° C

Bose är ett varumärke som tillhör Bose Corporation.

Bose Corporations huvudkontor: 1-877-230-5639

©2023 Bose Corporation. Ingen del av detta dokument får återges, modifieras, distribueras eller användas på något annat sätt utan föregående skriftligt tillåtelse.

Garantiinformation

Produkten täcks av en begränsad garanti från Bose. Garanti beskrivning finns på worldwide.Bose.com/Warranty



การติดตั้งและการจัดเก็บ

ข้อควรระวัง: ระหว่างการติดตั้ง อย่าใช้แรงกดแบตเตอรี่มากเกินไป และหลีกเลี่ยงการ หนุมนและองอึกครั้ง

ตรวจสอบให้แน่ใจว่าขารังแบตเตอรี่ไว้เต็มแล้วก่อนจัดเก็บนานเกิน 30 วัน

คำแนะนำด้านความปลอดภัยที่สำคัญ

โปรดอ่านและเก็บคำแนะนำด้านความปลอดภัยและการใช้งานทั้งหมดไว้

โปรดดูคู่มือผู้ใช้ระบบ PA ไร้สาย Bose SI Pro+ สำหรับข้อมูลเพิ่มเติมเกี่ยวกับแบตเตอรี่ของระบบ Bose SI Pro+ ของคุณ (รวมถึงอุปกรณ์เสริมและชิ้นส่วนสำหรับเปลี่ยน) ที่ support.Bose.com/SIProPlus หรือติดต่อฝ่ายบริการลูกค้า Bose สำหรับเอกสารฉบับพิมพ์

CE Bose Corporation ขอประกาศในที่นี้ว่าผลิตภัณฑ์นี้ สอดคล้องตามข้อกำหนดที่จำเป็นและข้อบังคับที่เกี่ยวข้องอื่น ๆ ของข้อกำหนด Directive 2014/53/EU และข้อบังคับอื่น ๆ ทั้งหมดของข้อกำหนด EU ที่ใช้บังคับ ใบริบรรมมาตรฐานความปลอดภัยของผลิตภัณฑ์ฉบับสมบูรณ์สามารถอ่านได้จาก www.Bose.com/compliance

UK CA ผลิตภัณฑ์นี้สอดคล้องตามข้อกำหนดความเข้ากันได้ทางแม่เหล็กไฟฟ้า 2016 ที่เกี่ยวข้องทั้งหมดและข้อกำหนด UK ที่เกี่ยวข้องทั้งหมดอื่น ๆ ใบริบรรมมาตรฐานความปลอดภัยของผลิตภัณฑ์ฉบับสมบูรณ์ สามารถอ่านได้จาก www.Bose.com/compliance

Bose Corporation ขอประกาศในที่นี้ว่าผลิตภัณฑ์นี้สอดคล้องตามข้อกำหนดที่จำเป็นของกฎระเบียบว่าด้วยอุปกรณ์วิทยุ 2017 และข้อกำหนด UK ที่เกี่ยวข้องทั้งหมดอื่น ๆ ใบริบรรมมาตรฐานความปลอดภัยของผลิตภัณฑ์ฉบับสมบูรณ์ สามารถอ่านได้จาก www.Bose.com/compliance

ข้อมูลเกี่ยวกับระเบียบข้อบังคับและกฎหมาย

หมายเหตุ: อุปกรณ์นี้ผ่านการทดสอบและพบว่าตรงตามข้อกำหนดสำหรับอุปกรณ์ดิจิทัล คลาส B ตามส่วน 15 ของระเบียบ FCC ข้อจำกัดนี้กำหนดขึ้นเพื่อป้องกันการรบกวนที่เป็นอันตรายในการติดตั้งในที่ปกอภัย อุปกรณ์นี้ก่อให้เกิด ใช้ และสามารถแผ่พลังงานความถี่วิทยุ และหากติดตั้งและใช้งานไม่ตรงตามคำแนะนำ อาจเป็นสาเหตุให้เกิดการรบกวนที่เป็นอันตรายกับการสื่อสารทางวิทยุ อย่างไรก็ตาม ไม่มีกรรับประกันว่าการรบกวนนี้จะไม่เกิดขึ้นในการติดตั้งแบบใดแบบหนึ่ง หากอุปกรณ์นี้ก่อให้เกิดการรบกวนที่เป็นอันตรายกับการรับสัญญาณวิทยุหรือโทรทัศน์ ซึ่งสามารถพิจารณาได้จากกล่องปิดและเปิดอุปกรณ์ ขอแนะนำให้ผู้ใช้ออกน้ไขการรบกวนดังกล่าว ด้วยวิธีการต่อไปนี้

- เปลี่ยนทิศทางหรือตำแหน่งของผลิตภัณฑ์ที่รับสัญญาณหรือเสาอากาศ
- เพิ่มระยะห่างระหว่างอุปกรณ์และเครื่องรับสัญญาณ
- เสียบปลั๊กอุปกรณ์นี้กับตัวรับไฟฟ้าที่ไม่ได้ใช้สายร่วมกับเครื่องรับสัญญาณ
- ติดต่อขอรับความช่วยเหลือจากตัวแทนจำหน่ายหรือช่างเทคนิคด้านวิทยุโทรทัศน์ที่มีประสบการณ์

การแก้ไขหรือดัดแปลงอื่นใดที่ไม่ได้รับอนุญาตโดยตรงจาก Bose Corporation อาจทำให้ผู้ใช้ไม่มีสิทธิใช้งานอุปกรณ์นี้อีกต่อไป อุปกรณ์นี้สอดคล้องตามส่วน 15 ของระเบียบ FCC และมาตรฐาน RSS ที่ได้รับการยกเว้นใบอนุญาต ISED Canada การทำงานของอุปกรณ์นี้ขึ้นอยู่กับเงื่อนไข 2 ประการ ดังนี้ (1) อุปกรณ์นี้ต้องไม่ก่อให้เกิดสัญญาณรบกวนที่เป็นอันตราย และ (2) อุปกรณ์นี้ต้องยอมรับสัญญาณรบกวนทุกชนิดที่ได้รับ รวมถึงสัญญาณรบกวนที่อาจทำให้เกิดการทำงานที่ไม่พึงประสงค์



สัญลักษณ์นี้หมายความว่าไมควรทิ้งผลิตภัณฑ์นี้เหมือนเป็นขยะตามบ้านทั่วไป และควรจัดการทิ้งให้กับสถานจัดเก็บขยะที่เหมาะสมเพื่อการนำไปรีไซเคิล การจัดการทิ้งและการรีไซเคิลอย่างเหมาะสมช่วยปกป้องทรัพยากรธรรมชาติ สุขภาพของมนุษย์ และสิ่งแวดล้อม สำหรับข้อมูลเพิ่มเติมเกี่ยวกับการทิ้งและการรีไซเคิลผลิตภัณฑ์นี้ โปรดติดต่อเทศบาลในท้องถิ่นของคุณ บริการกำจัดขยะ หรือร้านค้าที่ศูนย์ผลิตภัณฑ์นี้



โปรดทิ้งแบตเตอรี่ที่ใช้แล้วให้เหมาะสมตามระเบียบข้อบังคับของท้องถิ่นอย่างเหมาะสม



วันที่ผลิต: ตัวเลขหลักที่ 8 ในหมายเลขซีเรียลระบุถึงปีที่ผลิต หมายเลข "3" หมายถึงปี ค.ศ. 2013 หรือปี ค.ศ. 2023

ผู้นำเข้าของจีน: Bose Electronics (Shanghai) Company Limited, Level 6, Tower D, No. 2337 Gudai Rd. Minhang District, Shanghai 201100

ผู้นำเข้าของ EU: Bose Products B.V., Gorslaan 60, 1441 RG Purmerend, The Netherlands

ผู้นำเข้าของเม็กซิโก: Bose de México S. de R.L. de C.V., Avenida Prado Sur #150, Piso 2, Interior 222 y 223, Colonia Lomas de Chapultepec V Sección, Miguel Hidalgo, Ciudad de México, C.P. 11000 หมายเลขโทรศัพท์: +5255 (5202) 3545

ผู้นำเข้าของไต้หวัน: Bose Limited Taiwan Branch (H.K.), 9F, No. 10, Sec. 3, Minsheng E. Road, Zhongshan Dist. Taipei City 10480, หมายเลขโทรศัพท์ของไต้หวัน: +886-2-2514 7676

ผู้นำเข้าของ UK: Bose Limited, Bose House, Quayside Chatham Maritime, Chatham, Kent, ME4 4QZ, United Kingdom ความจุแบตเตอรี่: 5500mAh

ช่วงอุณหภูมิขณะชาร์จ: 0° C – 45° C
ช่วงอุณหภูมิขณะคายประจุ: -20° C ถึง 49° C

Bose เป็นเครื่องหมายการค้าของ Bose Corporation สำนักงานใหญ่ Bose Corporation: 1-877-230-5639

©2023 Bose Corporation ห้ามทำซ้ำ แก้ไข เผยแพร่ ส่วนหนึ่งส่วนใดของเอกสารนี้ หรือนำไปใช้งานใดๆ โดยไม่ได้รับอนุญาตเป็นลายลักษณ์อักษร

ข้อมูลการรับประกัน
ผลิตภัณฑ์นี้อยู่ภายใต้การรับประกันแบบจำกัดจาก Bose สำหรับรายละเอียดการรับประกัน โปรดดูที่ worldwide.Bose.com/Warranty

설치 및 보관

주의: 설치하는 동안 배터리를 강제로 제자리에 끼우지 마십시오. 배터리를 삽입하기 어려운 경우 돌려서 다시 시도하십시오.

30일 이상 보관하려면 보관하기 전에 배터리가 완전히 충전되었는지 확인하십시오.

중요 안전 지침

모든 안전 및 사용 지침을 읽고 보관하십시오.

Bose SI Pro+ 시스템 배터리 팩(부속품 및 교체용 부품 포함)에 대한 자세한 내용은 support.Bose.com/SIProPlus에서 Bose SI Pro+ 무선 PA 시스템 사용자 안내서를 참조하거나 Bose 고객 서비스 센터에서 인쇄본을 문의하십시오.

CE Bose Corporation은 이 제품이 지침서 2014/53/EU 및 기타 모든 적용 가능한 EU 지침의 필수 요건과 관련 조항을 준수하고 있음을 여기에서 선언합니다. 표준 부합 신고서 전문은 다음을 참조하십시오. www.Bose.com/compliance



이 제품은 모든 적용 가능한 전자기 호환성 규정 2016 및 기타 모든 적용 가능한 영국 규정을 준수합니다. 표준 부합 신고서 전문은 다음을 참조하십시오.

www.Bose.com/compliance

Bose Corporation은 이 제품이 무선 장비 규정 2017에 따른 필수 요건과 다른 모든 해당 영국 규정을 준수함을 선언합니다. 표준 부합 신고서 전문은 다음을 참조하십시오.

www.Bose.com/compliance

규정 및 법적 정보

참고: 이 장치는 시험 결과 FCC 규정 15부에 근거한 B급 디지털 장치에 대한 제한을 준수합니다. 이러한 제한은 거주 지역에 설치할 때 발생하는 유해한 방해 전파를 적절한 수준에서 방지할 목적으로 만들었습니다. 이 장치는 전파 에너지를 생성하고 사용하고 방출할 수 있습니다. 지침에 따라 올바르게 설치 및 사용하지 않은 경우에는 무선 통신에 대한 유해한 방해 전파를 일으킬 수도 있습니다. 그러나 특정 설치에서 방해 전파가 발생하지 않는다고 보장할 수는 없습니다. 이 장치를 켜거나 끌 때 라디오 또는 텔레비전 수신에 유해한 방해 전파를 발생시키는 경우 다음 방법 중 하나로 방해 전파를 제거할 수 있습니다.

- 제품 또는 안테나의 방향 또는 위치를 조정합니다.
- 장치와 수신기 사이의 공간을 늘립니다.
- 장비를 수신기가 연결된 것과 다른 회로의 전기 소켓에 연결합니다.
- 판매업체 또는 숙련된 라디오/TV 기술자에게 도움을 요청합니다.

Bose Corporation에서 명시적으로 승인하지 않은 변경 또는 수정은 이 장비를 작동할 수 있는 사용자의 권한을 무효화할 수 있습니다.

이 장치는 FCC 규정 15부 및 ISED 캐나다 라이선스 면제 RSS 표준을 준수합니다. 다음 두 상태에서 작동되어야 합니다. (1) 이 장치는 유해한 방해 전파를 일으키지 않으며 (2) 장치의 오작동을 일으킬 수 있는 방해 전파를 포함하여 수신되는 모든 방해 전파를 수용해야 합니다.



이 표시는 제품을 가정용 쓰레기처럼 폐기해서는 안 되며 적합한 수거 시설에 보내 재생해야 함을 의미합니다. 올바른 폐기와 재생을 통해 천연 자원, 인류 건강 및 환경을 보호하는 데 일조할 수 있습니다.

이 제품의 폐기 및 재생에 대한 자세한 정보는 지방 자치체, 폐기물 수거 업체 또는 이 제품을 구입한 매장에 문의하십시오.



사용한 배터리는 현지 규정에 따라 적절히 폐기하십시오.

배터리를 소각하지 마십시오.



Li-ion

제조일: 일련 번호의 여덟 번째 자리는 제조연도를 나타냅니다. 즉 "3"은 2013년 또는 2023년입니다.

중국 수입업체: Bose Electronics (Shanghai) Company Limited, Level 6, Tower D, No. 2337 Gudai Rd. Minhang District, Shanghai 201100

EU 수입업체: Bose Products B.V., Gorslaan 60, 1441 RG Purmerend, The Netherlands

멕시코 수입업체: Bose de México S. de R.L. de C.V., Avenida Prado Sur #150, Piso 2, Interior 222 y 223, Colonia Lomas de Chapultepec V Sección, Miguel Hidalgo, Ciudad de México, C.P. 11000 전화 번호: +5255 (5202) 3545

대만 수입업체: Bose Limited Taiwan Branch (H.K.), 9F, No. 10, Sec. 3, Minsheng E. Road, Zhongshan Dist. Taipei City 10480, Taiwan 전화 번호: +886-2-2514 7676

영국 수입업체: Bose Limited, Bose 4 House, Quayside Chatham Maritime, Chatham, Kent, ME4 4QZ, United Kingdom

배터리 용량: 5500mAh

충전 온도 범위: 0°C -45°C

방전 온도 범위: -20°C -49°C

Bose는 Bose Corporation의 상표입니다.

Bose Corporation 본사: 1-877-230-5639

©2023 Bose Corporation. 사전 서면 승인 없이 본 설명서의 특정 부분을 복제, 변경, 배포 또는 사용할 수 없습니다.

보증 정보

이 제품은 Bose 제한 보증의 대상입니다.

보증에 관한 자세한 내용은

worldwide.Bose.com/Warranty에서 확인하십시오.

安装和存储

小心：安装期间，不要用力推入电池。如果难以插入电池，请旋转电池后重试。

在将电池存放 30 天以上之前，请确保其已经充满电。

重要安全说明

请阅读并保留所有安全和使用说明。

有关 Bose SI Pro+ 系统电池组（包括附件和替换件）的更多信息，请参阅 support.Bose.com/SIProPlus。Bose SI Pro+ 无线音乐系统用户指南或联系 Bose 客户服务处以获取纸质副本。



Bose Corporation 在此声明，本产品严格遵守 2014/53/EU 指令和其他所有适用的欧盟指令要求中的基本要求和相关规定。符合声明全文载于：
www.Bose.com/compliance



本产品符合所有适用的 2016 电磁兼容性法规和所有其他适用的英国法规。符合声明全文载于：
www.Bose.com/compliance

Bose Corporation 在此声明，本产品严格遵守 2017 无线电设备法规的基本要求和所有其他适用的英国法规。符合声明全文载于：
www.Bose.com/compliance

监管和法律信息

注意：本设备已经过测试，符合 FCC 规则第 15 部分有关 B 类数字设备的各项限制。这些限制性规定旨在防范安装在住宅中的设备产生有害干扰。本设备产生、使用并可能散发无线射频能量，如果不按照指示安装和使用，则可能会对无线电通讯造成有害干扰。然而，按照指示安装也不能保证某些安装不会发生干扰。如果本设备确实对无线电或电视接收造成有害干扰（可通过关闭和打开本设备来确定），用户可尝试采取以下一种或多种措施来纠正干扰：

- 重新调整接收产品或天线的方向或位置。
- 增大本设备和接收器的间距。
- 将本设备和接收器的电源线插入不同线路上的插座中。
- 请咨询经销商或有经验的无线电/电视技术人员以获得帮助。

未经 Bose Corporation 明确批准，擅自更改或改装本设备会使用户操作本设备的权利失效。

本设备符合 FCC 规则第 15 部分规定和加拿大 ISED 免许可证 RSS 标准。本设备工作时应满足下列两项要求：(1) 本设备不会造成有害干扰；(2) 本设备必须承受任何接收到的干扰，包括可能造成设备异常工作的干扰。

中国危险物质限量表

有毒或有害物质或元素的名称及成分

零件名称	有毒或有害物质和元素					
	铅 (Pb)	汞 (Hg)	镉 (Cd)	六价铬 (CR(VI))	多溴化联苯 (PBB)	多溴二苯醚 (PBDE)
印刷电路板	X	0	0	0	0	0
金属零件	X	0	0	0	0	0
塑料零件	0	0	0	0	0	0
扬声器	X	0	0	0	0	0
线缆	X	0	0	0	0	0
电池	0	0	0	0	0	0

此表格符合 SJ/T 11364 条款。

O：表示此零件中所有同类物质包含的有毒或有害物质低于 GB/T 26572 中的限定要求。

X：表示此零件使用的同类物质中至少有一种包含的有毒或有害物质高于 GB/T 26572 中的限定要求。



此标志表示本产品不得作为生活垃圾丢弃，必须送至相关回收部门循环利用。适当的处理和回收有助于保护自然资源、人类健康以及自然环境。想了解更多有关本产品的处理和回收信息，请与当地民政部门、废弃物处理服务机构或出售本产品的商店联系。



请适当处理废旧电池，遵守本地规章。切勿将其焚化。

廢電池請回收



Li-ion

生产日期：序列号中第八位数字表示生产年份；“3”表示 2013 年或 2023 年。

中国进口商：博士视听系统（上海）有限公司，上海市闵行区古岱路 2337 号 D 座 6 层，201100

欧洲进口商：Bose Products B.V., Gorlaan 60, 1441 RG Purmerend, The Netherlands

墨西哥进口商：Bose de México S. de R.L. de C.V., Avenida Prado Sur #150, Piso 2, Interior 222 y 223, Colonia Lomas de Chapultepec V Sección, Miguel Hidalgo, Ciudad de México, C.P. 11000 电话：+5255 (5202) 3545

台湾进口商：Bose 台湾分公司 (H.K.)，台湾台北市民生东路 3 段 10 号 9F 10480 电话：+886-2-2514 7676

英国进口商：Bose Limited, Bose House, Quayside Chatham Maritime, Chatham, Kent, ME4 4QZ, United Kingdom

电池容量：5500mAh

充电温度范围：0°C - 45°C

放电温度范围：-20°C - 49°C

Bose 是 Bose Corporation 的商标。

Bose 公司总部：1-877-230-5639

©2023 Bose Corporation. 未经事先书面许可，不得复制、修改、发行或以其他方式使用本资料的任何部分。

质保信息

本产品由 Bose 提供有限质保。有关质保信息，请访问 worldwide.Bose.com/Warranty

安裝與存放

小心：安裝期間，切勿強行裝入電池。如果電池很難裝入，請旋轉後再試一次。

若要儲存電池超過 30 天，請先將電池充電。

重要安全指示

請閱讀並保管好所有安全和使用指示。

有關 Bose S1 Pro+ 系統電池組（包括附件和替換零件）的更多資訊，請參閱 support.Bose.com/S1ProPlus。Bose S1 Pro+ 無線擴音系統使用者指南或聯絡 Bose 客戶服務中心以獲取印刷版。

CE Bose Corporation 在此聲明本產品遵守 2014/53/EU 指令和其他所有適用歐盟指令要求中的基本要求和所有其他相關規定。您可以從以下位置找到完整的符合聲明：www.Bose.com/compliance

UK CA 本產品符合所有適用的 2016 電磁相容性法規和所有其他適用的英國法規。您可以從以下位置找到完整的符合聲明：www.Bose.com/compliance

Bose Corporation 在此聲明本產品嚴格遵守 2017 無線電設備法規中的基本要求和所有其他適用的英國法規。您可以從以下位置找到完整的符合聲明：www.Bose.com/compliance

監管與法律資訊

注意：本設備已經過測試，符合 FCC 規則第 15 部分有關 B 類數位裝置的各項限制。這些限制性規定旨在防範安裝在住宅中的裝置產生有害干擾。本設備產生、使用並可能散發無線射頻能量，如果不按照指示安裝和使用，則可能會對無線電通訊造成有害干擾。然而，按照指示安裝並不能保證某些安裝不會發生干擾。如果本設備確實對無線電或電視接收造成有害干擾（可透過關閉和開啟本設備來確定），使用者可嘗試採取以下一或多種措施來糾正干擾：

- 重新調整接收產品或天線的方向或位置。
- 增大本設備和接收器的間距。
- 將本設備和接收器電源線插入不同線路上的插座中。
- 請諮詢經銷商或有經驗的無線電/電視技術人員以獲得協助。

未經 Bose Corporation 明確批准，擅自變更或改裝本設備可能會使使用者操作本設備的授權失效。

本裝置符合 FCC 規則第 15 部分規定和加拿大 ISED 免許可證 RSS 標準。本裝置工作時應滿足下列兩種情形：(1) 本裝置不得造成有害干擾；(2) 本裝置必須承受任何接收到的干擾，包括可能造成裝置異常工作的干擾。



此符號表示本產品不得作為家庭垃圾丟棄，應該送至相關回收部門循環利用。適當的處理和回收有助於保護自然資源、人類健康以及自然環境。想了解更多有關本產品的處理和回收資訊，請與當地民政部門、廢棄物處理服務機構或售出本產品的商店連絡。



廢電池請回收

請遵守本地法規，適當處理廢舊電池。請勿將其焚化。



Li-ion

生產日期：序號中第八位數字表示生產年份；「3」表示 2013 年或 2023 年。

中國進口商：博士視聽系統（上海）有限公司，上海市閘行區古岱路 2337 號 D 座 6 層，201100

歐盟進口商：Bose Products B.V., Gorslaan 60, 1441 RG Purmerend, The Netherlands

墨西哥進口商：博士視聽系統 S. de R.L. de C.V., Avenida Prado Sur #150, Piso 2, Interior 222 y 223, Colonia Lomas de Chapultepec V Sección, Miguel Hidalgo, Ciudad de México, C.P. 11000 電話：+5255 (5202) 3545

台灣進口商：Bose 台灣分公司 (H.K.)，台灣台北市民生東路三段 10 號，9F 10480 電話：+886-2-2514 7676

英國進口商：Bose Limited, Bose House, Quayside Chatham Maritime, Chatham, Kent, ME4 4QZ, United Kingdom

電池容量：5500mAh

充電溫度範圍：0°C - 45°C

放電溫度範圍：-20°C - 49°C

Bose 是 Bose Corporation 的商標。

Bose 公司總部：1-877-230-5639

©2023 Bose Corporation. 未經事先書面許可，不得複製、修改、發行或以其他方式使用本指南的任何部分。

保固資訊

本產品由 Bose 提供有限保固。有關保固資訊，請造訪 worldwide.Bose.com/Warranty

台灣 BSMI 限用物質含有情況標示						
設備名稱：電動揚聲器，型號：436469						
限用物質及其化學符號						
單元	鉛 (Pb)	汞 (Hg)	鎘 (Cd)	六價鉻 (Cr+6)	多溴聯苯 (PBB)	多溴二苯醚 (PBDE)
印刷電路板	-	o	o	o	o	o
金屬零件	-	o	o	o	o	o
塑膠零件	o	o	o	o	o	o
揚聲器	-	o	o	o	o	o
連接線	-	o	o	o	o	o
備考 1：「o」係指該項限用物質之百分比含量未超出百分比含量基準值。						
備考 2：「-」係指該項限用物質為排除項目。						

設置および収納

注意: 取り付けの際、バッテリーを無理に押し込まないでください。バッテリーが挿入しにくい場合は、回転させてから再度挿入してください。

30日を超えて保管する場合は、その前に必ずバッテリーをフル充電してください。

安全上の留意項目

安全上の留意項目および使用方法をよく読み、それに従ってください。

Bose SI Pro+システムバッテリーパックに関する詳細情報や、アクセサリにつきましても、support.Bose.com/SIProPlusから取扱説明書をご参照ください。取扱説明書の印刷物をご希望の場合は、Boseカスタマーサービスまでご連絡ください。

CE Bose Corporationは、この製品がEU指令2014/53/EUおよび該当するその他すべてのEU指令の必須要件およびその他の該当条項に準拠していることを宣言します。完全な適合宣言書については、次のサイトを参照してください。www.Bose.com/compliance



この製品は、すべての適用される電磁両立規則2016およびその他すべての適用される英国の規制に準拠しています。完全な適合宣言書については、次のサイトを参照してください。www.Bose.com/compliance

Bose Corporationはここに、この製品が無線機器規則2017の必須要件およびその他すべての適用される英国の規制に準拠していることを宣言します。完全な適合宣言書については、次のサイトを参照してください。www.Bose.com/compliance

規制および法的情報

注: 本機は、FCC規則のパート15に定められたクラスBデジタル装置の規制要件に基づいて所定の試験が実施され、これに準拠することが確認されています。この規制要件は、住宅に設置した際の有害な干渉に対し、合理的な保護となるように策定されています。本機は無線周波数エネルギーを発生、利用、また放射することがありますので、指示どおりに設置および使用されない場合は、無線通信に有害な電波干渉を引き起こす可能性があります。しかし、特定の設置条件で干渉が発生しないことを保証するものではありません。本機が、電源のオン・オフによりラジオ・テレビ受信に有害な干渉を引き起こしていると確認された場合、次の1つあるいはいくつかの方法で対処を試みることをおすすめします。

- 受信機やアンテナの向きや位置を変える。
- 本機と受信機の距離を離す。
- 受信機の接続されているコンセントとは別の回路のコンセントに本機を接続する。
- 販売店もしくは経験豊富なラジオ・テレビ技術者に相談する。

Bose Corporationによって明確な許諾を受けていない本製品への変更や改造を行うと、この機器を使用するユーザーの権利が無効になります。

このデバイスは、FCC規則のパート15およびカナダイノバージョン・科学経済開発省のライセンス適用免除RSS規則に準拠しています。動作は次の2つの条件に従う必要があります：(1) 本装置は有害な干渉を引き起こしません。(2) 本装置は、不適切な動作を招く可能性がある干渉を含め、いかなる干渉も対応できなければなりません。



この記号は、製品が家庭ごみとして廃棄されてはならず、リサイクル用に適切な収集施設に送る必要があることを意味しています。適切な廃棄とリサイクルにより、自然資源、人体の健康、環境が保護されることとなります。本製品の廃棄およびリサイクルに関する詳細は、お住まいの自治体、廃棄サービス、または本製品を購入された店舗にお問い合わせください。



廃電池回収



Li-ion

使用済みの電池/バッテリーは、お住まいの地域の条例に従って正しく処分してください。焼却しないでください。

製造日: シリアル番号の8桁目の数字は製造年を表します。「3」は2013年または2023年です。

中国における輸入元: Bose Electronics (Shanghai) Company Limited, Level 6, Tower D, No. 2337 Gudai Rd. Minhang District, Shanghai 201100

EUにおける輸入元: Bose Products B.V., Gorslaan 60, 1441 RG Purmerend, The Netherlands

メキシコにおける輸入元: Bose de México S. de R.L. de C.V., Avenida Prado Sur #150, Piso 2, Interior 222 y 223, Colonia Lomas de Chapultepec V Sección, Miguel Hidalgo, Ciudad de México, C.P. 11000 電話番号: +5255 (5202) 3545

台湾における輸入元: Bose Limited Taiwan Branch (H.K.), 9F, No. 10, Sec. 3, Minsheng E. Road, Zhongshan Dist. Taipei City 10480, 台湾 電話番号: +886-2-2514 7676

英国における輸入元: Bose Limited, Bose House, Quayside Chatham Maritime, Chatham, Kent, ME4 4QZ, United Kingdom

電池/バッテリー容量: 5500mAh

充電時の温度範囲: 0°C - 45°C

電池/バッテリー使用時の温度範囲: -20°C - 49°C

BoseはBose Corporationの商標です。

Bose Corporation Headquarters: 1-877-230-5639

©2023 Bose Corporation. 本書のいかなる部分も、書面による事前の許可のない複写、変更、配布、その他の使用は許可されません。

保証について

製品保証の詳細は、worldwide.Bose.com/Warrantyをご覧ください。

التركيب والتخزين

تنبيه: لا تحاول إدخال البطارية في مكانها بالقوة أثناء التركيب. إذا واجهت صعوبة في إدخالها، فقم بتدويرها ثم حاول مرة أخرى. تأكد من شحن البطارية بالكامل قبل تخزينها لمدة تزيد عن 30 يوماً.

تعليمات مهمة للسلامة

يرجى قراءة جميع التعليمات الخاصة بالسلامة والاستخدام والاحتفاظ بها.

يرجى الرجوع إلى دليل مالك نظام مكبر الصوت الجمهوري اللاسلكي Bose SI Pro+ للحصول على المزيد من المعلومات حول حزمة بطارية نظام Bose SI Pro+ (بما في ذلك الملحقات وقطع الغيار) عبر support.Bose.com/SIProPlus أو التواصل مع خدمة عملاء شركة Bose لمطلب نسخة مطبوعة.

تعلن شركة Bose Corporation بموجب هذا المستند أن هذا المنتج يتوافق مع المتطلبات الأساسية لتوجيه الاتحاد الأوروبي رقم 2014/53/EU وشروطه الأخرى ذات الصلة وجميع متطلبات توجيهات الاتحاد الأوروبي الأخرى المعمول بها. ويمكن العثور على إعلان المطابقة الكامل في الموقع التالي: www.Bose.com/compliance



يتوافق هذا المنتج مع جميع لوائح التوافق الكهرومغناطيسي المعمول بها لعام 2016 وجميع لوائح المملكة المتحدة الأخرى المعمول بها. ويمكن العثور على إعلان المطابقة الكامل في الموقع التالي: www.Bose.com/compliance



تعلن شركة Bose Corporation بموجب هذا المستند أن هذا المنتج يتوافق مع المتطلبات الأساسية التي تنص عليها لوائح الأجهزة اللاسلكية لعام 2017 وجميع لوائح المملكة المتحدة الأخرى المعمول بها. ويمكن العثور على إعلان المطابقة الكامل في الموقع التالي: www.Bose.com/compliance

المعلومات التنظيمية والقانونية

ملاحظة: تم اختبار هذا الجهاز وأُجِد أنه يتوافق مع حدود جهاز رصعي من الفئة B وفقاً للفترة رقم 15 من قواعد هيئة الاتصالات الفيدرالية (FCC). وقد وضعت هذه الحدود لتوفير الحماية المناسبة من التداخل الضار عند تركيب الجهاز في منطقة سكنية. يولد هذا الجهاز طاقة تردد لاسلكية ويستخدمها ويمكن أن يشعها، وإذا لم يتم تركيبه واستخدامه وفقاً للتعليمات، فيمكن أن يتسبب في حدوث تداخل ضار في الاتصالات اللاسلكية. ومع ذلك، فلا يوجد ضمان لعدم حدوث تداخل بسبب التركيب. إذا تسبب هذا الجهاز في حدوث تداخل ضار للاستقبال اللاسلكي أو التلفزيوني (يمكن التحقق من ذلك عن طريق إطفاء الجهاز وإعادة تشغيله)، يوصى المستخدم بتصحيح التداخل باستخدام إجراء أو أكثر من الإجراءات التالية:

- غير اتجاه منتج الاستقبال أو هوائي الاستقبال أو موضعها.
- زيادة المسافة بين الجهاز وجهاز الاستقبال.
- توصيل الجهاز بمأخذ كهربائي في دائرة مختلفة عن الدائرة التي تم توصيل جهاز الاستقبال بها.
- استشر الموزع المعتمد أو أحد الفنيين من ذوي الخبرة بأجهزة الراديو أو التلفزيون لمطلب المساعدة.

قد يؤدي القيام بأي تغييرات أو تحديثات دون موافقة صريحة من شركة Bose Corporation إلى إلغاء ترخيص المستخدم لتشغيل هذا الجهاز.

يتوافق هذا الجهاز مع الفترة 15 من قواعد هيئة الاتصالات الفيدرالية، ومعايير المواصفات القياسية اللاسلكية للأجهزة المعفاة من ترخيص وزارة الابتكار والعلوم والتنمية الاقتصادية في كندا. يخضع التشغيل للترتين التاليين: (1) ألا يتسبب هذا الجهاز في حدوث تداخل ضار، و(2) أن يقلل هذا الجهاز أي تداخل يتم استقباله، بما في ذلك التداخل الذي قد يتسبب في تشغيله على نحو غير مرغوب فيه.

هذا الرمز يعني أنه يجب عدم التخلص من المنتج مع النفايات المنزلية، بل يجب تسليمه إلى مرافق جمع نفايات مناسب لإعادة تدويره. يساعد التخلص السليم وإعادة التدوير على حماية الموارد الطبيعية، وصحة الإنسان، والبيئة. لمزيد من المعلومات حول طريقة التخلص من هذا المنتج وإعادة تدويره، يرجى الاتصال بالخدمة المحلية التابعة لك، أو مرافق التخلص من النفايات، أو المتجر الذي اشتريته منه هذا المنتج.



يرجى التخلص من البطاريات المستخدمة بطريقة سليمة، بالتعاون مع اللوائح المحلية. لا تحرقها.

تاريخ التصنيع: يشير الرقم الثامن في الرقم المسلسل إلى سنة الصنع؛ إذ يشير الرقم «3» إلى 2013 أو 2023.

المستودع في الصين: Bose Electronics (Shanghai) Company Limited, Level 6, Tower D, No. 2337 Gudai Rd. Minhang District, Shanghai 201100

Bose Products B.V., Gorslaan 60, IJsselstein, The Netherlands

المستودع في المكسيك: Bose de México S. de R.L. de C.V., Avenida Prado Sur #150, Piso 2, Interior 222 y 223, Colonia Lomas de Chapultepec V Sección, Miguel Hidalgo, Ciudad de México, C.P. 11000

المستودع في تايوان: Bose Limited Taiwan Branch (H.K.), 9F., No. 10, Sec. 3, Minsheng E. Road, Zhongshan Dist. Taipei City 10480

المستودع في المملكة المتحدة: Bose Limited, Bose House, Quayside Chatham Maritime, Chatham, Kent, ME4 4QZ بالمملكة المتحدة

قدرة البطارية: 5500 ملي أمبير

نطاق درجة حرارة الشحن: 32 درجة فهرنهايت - 113 درجة فهرنهايت (0 درجة مئوية - 45 درجة مئوية)

نطاق درجة حرارة تفريغ الشحن: 4 درجات فهرنهايت - 120 درجة فهرنهايت (-20 درجة مئوية - 49 درجة مئوية)

تُعد Bose علامة تجارية لشركة Bose Corporation.

المقر الرئيسي لشركة Bose Corporation: 1-877-230-5639

حقوق الطبع والنشر © لعام 2023 محفوظة لشركة Bose Corporation. لا يجوز نسخ أي جزء من هذا الدليل، أو تعديله، أو توزيعه، أو استخدامه بطريقة أخرى دون إذن كتابي مسبق.

معلومات الضمان

يتمتع هذا المنتج بضمان محدود من Bose. للحصول على تفاصيل الضمان، تفضل بزيارة worldwide.Bose.com/Warranty



support.Bose.com/S1ProPlus



worldwide.Bose.com/Warranty



872241-0020