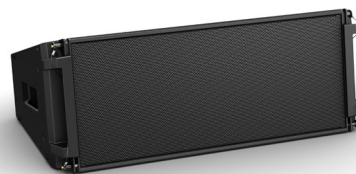


TECHNISCHE SPEZIFIKATIONEN

ShowMatch SM20

DeltaQ Array-Lautsprecher



Produktübersicht

Die Bose Professional ShowMatch DeltaQ SM20 Fullrange-Array-Module bieten einen vertikalen Abstrahlwinkel von 20°, wobei die mitgelieferten, austauschbaren Waveguides einen horizontalen Abstrahlwinkel von 70° oder 100° und die als Zubehör erhältlichen Waveguides einen horizontalen Abstrahlwinkel von 120° ermöglichen. Horizontale, asymmetrische Abstrahlwinkel werden durch den Austausch einzelner Waveguide-Panels erreicht. Für das 2-Wege-Modul wird ein Verstärker (2-Kanal) und DSP benötigt, um einen Fullrange-Frequenzgang von 59 bis 18.000 Hz mit einem maximalen Array-Pegel bis 145 dB zu erreichen.

Wichtige Merkmale

- **DeltaQ-Technologie** – definiert die nächste Generation von Array-Lautsprechern mit einstellbaren Abstrahlwinkeln, die den Schall präziser auf das Publikum richten und so die Klangqualität und Klarheit der Stimmwiedergabe mit weniger Elementen im Vergleich zu Line Arrays verbessern.
- **Austauschbare Waveguides** – Lieferung mit montierten 100°-Panels inklusive 70°-Waveguides, um die Schallverteilung anzupassen. Mit den größten Abmessungen ihrer Klasse bieten sie eine bessere Schallverteilung und Klarheit der Stimmwiedergabe. Asymmetrische Abstrahlwinkel werden durch den Austausch einzelner Panels erreicht. Optionale 120°-Waveguides für SM20.
- **Kompaktes, portables Gehäuse** – dank des vielseitigen Designs ist der fest installierte und mobile Einsatz von kleinen Clubs und Auditorien bis hin zu großen Veranstaltungszentren und AV-Produktionen möglich.
- **Touring-Sound-Schallpegel** – vier Bose Professional EMB2S Kompressionstreiber mit mehr HF-Pegel ermöglichen zusammen mit zwei 8-Zoll-Hochleistungs-Neodymium-Woofern einen maximalen Array-Pegel bis 145 dB SPL.
- **3-Punkt-Rigging mit Quick Pins** – schneller und einfacher Aufbau mit bis zu 24 Fullrange-Modulen und Sicherheitsfaktor 10:1.
- **Abnehmbare Seitenschutzleisten** – Seitenschutzleisten und Tragegriffe für mobile Anwendungen. Für die Festinstallation lässt sich der Seitenschutz leicht abnehmen, um die Breite zu verringern und die Sichtlinie zu verbessern.

Technische Spezifikationen

| EINZELNES MODUL | | | | |
|---|---|---------|------------------------------------|---------|
| Frequenzgang (+/-3 dB) (1) | 69 bis 18.000 Hz | | | |
| Frequenzbereich (-10 dB) | 59 bis 18.000 Hz | | | |
| Empfohlenes Schutz-Hochpassfilter | 70 Hz mit mindestens 12 dB / Oktave | | | |
| Abstrahlwinkel | 100° H × 20° V (Waveguides mit 70° H × 20° V beigefügt) | | | |
| Empfohlene Frequenzweiche | 750 Hz (akustisch; aktive 2-Wege-Frequenzweiche in DSP notwendig) | | | |
| | Bose Professional Extended-Lifecycle Test ⁽⁴⁾ | | AES Transducer Test ⁽⁵⁾ | |
| | Tiefton | Hochton | Tiefton | Hochton |
| Dauerbelastbarkeit | 450 W | 100 W | 600 W | 125 W |
| Spitzenbelastbarkeit | 1800 W | 400 W | 2400 W | 500 W |
| Empfindlichkeit (SPL/1 W bei 1 m) (2) | 94 dB | 105 dB | 94 dB | 105 dB |
| Berechneter maximaler SPL bei 1 m (3) | 121 dB | 125 dB | 122 dB | 126 dB |
| Berechneter maximaler SPL bei 1 m, Peak | 127 dB | 131 dB | 128 dB | 132 dB |

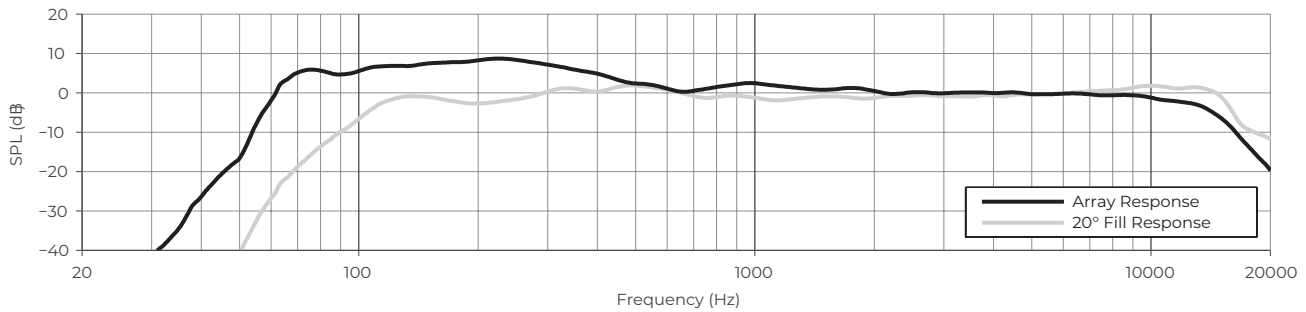
| TREIBERBESTÜCKUNG | |
|-------------------|--|
| Tiefton | 2 × Bose Professional SM8 8-Zoll-Neodymium-Woofer (3-Zoll-Schwingspule) |
| Hochton | 4 × Bose Professional EMB2S Neodymium-Kompressionstreiber mit erweitertem HF-Bereich (2-Zoll-Schwingspule) |
| Nennimpedanz | 8 Ohm + 6 Ohm (LF/HF) |

| MATERIAL, ABMESSUNGEN, GEWICHT | |
|--------------------------------|--|
| Gehäusematerial | Baltisches Birkenholz (Multiplex) |
| Beschichtung | 2-Komponenten-Polyurethan-Beschichtung, schwarz |
| Abdeckgitter | 1,5-mm-perforierter Stahl, pulverbeschichtetes Finish, schwarz |
| Einsatzbereich | IPX4 |
| Anschlüsse | 2 × Neutrik® NL4, parallel geschaltet |
| Aufhängung/Montage | Integriertes 3-Punkt-Rigging mit Quick Pins |
| Abmessungen (H × B × T) | 303 × 793 × 461 mm / B: 757 mm ohne Seitenschutz |
| Nettogewicht | 29,0 kg |
| Versandgewicht | 34,0 kg |
| Zubehör | Rigging-Rahmen, Pullback-Bar, Waveguides, Ground-Stack-Halterung, kurze Quick Pins |

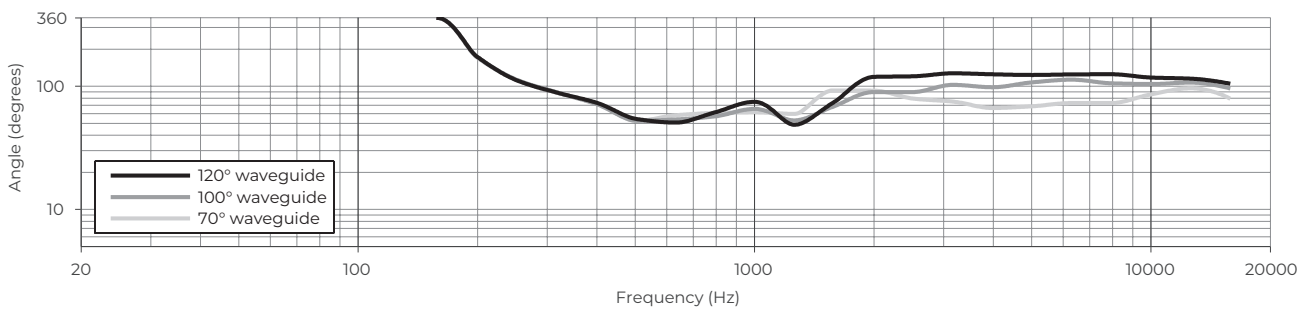
ShowMatch SM20

DeltaQ Array-Lautsprecher

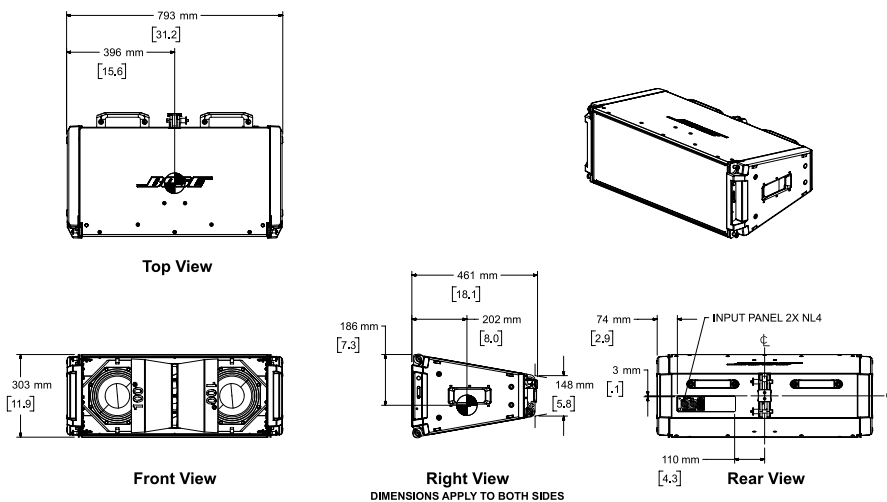
Frequenzgang



Abstrahlwinkel (horizontal -6 dB)



Abmessungen



Fußnoten

- (1) Berechnung des Frequenzgangs und -bereichs wurde durch On-Axis-Messung in einer reflexionsarmen Umgebung mit empfohlenem Bandpass und EQ durchgeführt.
- (2) Empfindlichkeit gemessen unter den angezeigten Randbedingungen, mit dem empfohlenen Bandpass und mit EQ, referenziert auf 1 W/m.
- (3) Maximaler Schalldruckpegel errechnet anhand von Empfindlichkeit und Leistungsspezifikationen, ohne Leistungskomprimierung.
- (4) Bose Professional Extended-Lifecycle Test mit Rosa Rauschen, gefiltert nach IEC268-5, Crestfaktor 6 dB, Dauer 500 Stunden bei voller Nennleistung.
- (5) Belastbarkeit der Komponenten gemäß Test nach AES-Standard: Rosa Rauschen mit 60 bis 18.000 Hz Bandpass, Crestfaktor 6 dB, Dauer 2 Stunden.

Bose ist eine Marke der Bose Corporation. DeltaQ und ShowMatch sind Marken der Transom Post OpCo LLC. Neutrik ist eine eingetragene Marke der Neutrik AG. Alle anderen Marken sind Eigentum ihrer jeweiligen Inhaber. © 2023 Transom Post OpCo LLC. Weitere technische Spezifikationen und Anwendungsinformationen finden Sie unter BoseProfessional.com. Alle technischen Spezifikationen können ohne Vorankündigung geändert werden. 07/2023