

FreeSpace FS2SE

Enceinte montée en surface

Présentation

Les enceintes FreeSpace FS sont les dernières nées de notre gamme d'enceintes encastrables au plafond ou à montage en surface. Elles apportent des améliorations significatives en termes de durabilité, de conception et de simplicité d'installation, le tout avec un son remarquablement homogène. Conçues pour offrir des performances optimales aussi bien pour la musique d'ambiance que pour les annonces vocales, les enceintes FS constituent un choix idéal pour quasiment tous les espaces commerciaux. La gamme, qui compte cinq enceintes, propose deux niveaux de son distincts, de nouvelles options de montage et une esthétique résolument moderne. Pour tous ceux qui recherchent un son homogène et une installation très qualitative, les enceintes FreeSpace FS offrent un rapport prix/performance irréprochable.

L'enceinte FS2SE est un modèle pour montage en surface doté d'un haut-parleur large bande de 2,25 pouces, avec une restitution des fréquences graves jusqu'à 83 Hz, et une sensibilité de 87 dB, pression acoustique/1 W à 1 m.



Principales caractéristiques

Garantissez une qualité audio homogène grâce à une signature sonore commune sur l'ensemble des modèles FS

Profitez du meilleur son, pour la musique et pour la voix, grâce à des haut-parleurs qui reproduisent les voix de façon parfaitement claire et offrent un son sans agressivité pour la musique d'ambiance

Personnalisez vos systèmes en toute confiance en utilisant nos solutions encastrables au plafond, pour montage en surface ou pour montage suspendu, que vous pouvez combiner en fonction des particularités de votre projet. Les caissons de basses DesignMax et d'autres modèles plus gros vous permettent d'aller encore plus loin dans la conception de votre système.

Intégration facile à l'environnement grâce aux boîtiers repensés (disponibles en noir et en blanc) associant une esthétique moderne à des détails très pratiques, comme les logos amovibles

Relevez les défis propres à vos sites avec notre large choix d'accessoires, pensés pour offrir un maximum de possibilités en termes d'utilisation et d'installation

Simplicité d'installation — Tous les modèles sont dotés de connecteurs Euroblock et les entrées sont situées sur le baffle avant pour les modèles encastrables au plafond

Sécurité du public garantie : certification EN54-24 pour les systèmes d'alarme vocale pour la détection d'incendies et pour systèmes d'alarme incendie dans les bâtiments. Certification UL 1480 UUMW, pour une utilisation dans le cadre de systèmes d'alarme incendie et d'alerte pour des applications de sécurité des personnes

Un son de qualité partout grâce à l'enceinte FS2SE, certifiée pour les installations en extérieur et en milieu humide

Caractéristiques techniques

PERFORMANCES D'UNE ENCEINTE		
Réponse de fréquence (3 dB) ⁽¹⁾	95 - 16 000 Hz	
Plage de fréquences (-10 dB) ⁽¹⁾	83 - 19 000 Hz	
Angle nominal de couverture (H x V) (1 à 4 kHz)	145° x 140°	
Angle nominal de couverture (H x V) (1 à 10 kHz)	130° x 130°	
	Test AES du transducteur ⁽⁵⁾	Test de durée de vie étendue de Bose Professional ⁽⁴⁾
Puissance maximale supportée en continu	20 W	16 W
Puissance maximale, crête	80 W	64 W
Sensibilité, pression acoustique/1 W à 1 m ⁽²⁾	87 dB	87 dB
Pression acoustique maximale calculée à 1 m ⁽³⁾	100 dB	99 dB
Pression acoustique maximale calculée à 1 m, crête	106 dB	105 dB
Égalisation des enceintes	Pas d'égalisation Bose Professional requise lorsque l'enceinte est utilisée dans un cadre général. Égalisations d'enceinte Bose Professional EQ Voicing et SmartBass disponibles. L'égalisation est requise pour l'utilisation de l'enceinte selon la norme EN54-24 ; pour plus de détails, consultez le document certifié FS2SE EN54-24 sur boseprofessional.com	
Protection passe-haut recommandée	85 Hz avec un filtre de pente 24 dB/octave minimum	
Prises de transformateur	70 V : 1 ; 2 ; 4 ; 8 ; 16 W, bypass	
	100 V : 2 ; 4 ; 8 ; 16 W ; bypass	
TRANSDUCTEURS		
Haut-parleur large bande	1 module de basses 57 mm (2,25 po)	
Impédance nominale	16 ohms (bypass du transformateur)	

FreeSpace FS2SE

Enceinte montée en surface

CARACTÉRISTIQUES PHYSIQUES	
Matériau du boîtier	Plastiques techniques, très résistants aux rayons UV
Matériau du support	Acier à revêtement thermolaqué
Grille	Acier perforé, finition peinte thermolaquée, conception inviolable
Logo	Pivotant, amovible
Couleur	Noir (similaire à Ral 9005), Blanc (similaire à Ral 9003)
Protection de l'environnement/intégration ⁶	Conçue pour les installations extérieures à exposition directe (IP55 selon EN60529 ; IP33C selon EN54-24). Utilisable en extérieur et dans des environnements humides. Livrée avec capot de protection d'entrée résistant aux intempéries Une grille en aluminium est disponible en option pour éviter toute corrosion (rouille) dans des conditions extrêmes.
Règlementations de sécurité	Certifications : EN54-24:2008 pour les systèmes d'alarme vocale, UL 1480 UUMW, CAN/ULC-S541 UUMW7 pour les haut-parleurs des systèmes d'alarme incendie et d'alerte. Installation : NFPA 70, NFPA 72, CSA C22.1 Section 32 Pour plus de détails sur les spécifications de la norme EN54-24, consultez le document de certification FS2SE EN 54-24 sur boseprofessional.com . EN54-24 égalisation requise pour utilisation selon EN54-24.
Plage de températures de fonctionnement	-25 °C à 70 °C (-13 °F à 158 °F)
Connecteurs	Connecteur Euroblock à 6 points avec loop-through, monté sur le dessus. Accepte les câbles de section 18 AWG (0,8 mm ²) à 14 AWG (2,5 mm ²). Capot de protection d'entrée livré.
Suspension/Montage	Support en U externe avec vis de fixation
	7 angles de montage prédéfinis : 0°, +15°, +30°, ou +45° pour placement au mur ou au plafond
	Deux (2) inserts de vis M8 à l'arrière à utiliser avec le support optionnel S2 pour montage au plafond, DMSBRKT support panoramique et inclinable
	Le câble de sécurité peut être utilisé avec l'un des deux (2) inserts M6 arrière lorsqu'on utilise le support en U inclus, ou avec l'un des deux (2) inserts latéraux M5, en cas d'utilisation de supports optionnels
Dimensions (H x L x P)	182 x 113 x 114 mm (7,1 x 4,4 x 4,5 po)
Dimensions avec support (H x L x P)	196 x 113 x 135 mm (7,7 x 4,4 x 5,3 po)
Poids net, enceinte avec grille et support (une seule enceinte)	1,43 kg (3,15 lb)
Poids brut (paire d'enceintes)	4,17 kg (9,2 lb)
Accessoires livrés	Chaque FS2SE est livrée avec un (1) logo pour l'orientation verticale, un (1) support en U et une (1) couverture d'entrée résistante aux intempéries
Accessoires disponibles en option	Kit de grilles en aluminium (x2), support DesignMax DMSBRKT (pour l'intérieur), Support de montage au plafond S2, borne en céramique et kit de fusibles thermiques (x10)
CODES PRODUIT	
841151-0310	FREESPACE FS2SE PAIRE NOIRE
841151-0410	FREESPACE FS2SE PAIRE BLANCHE

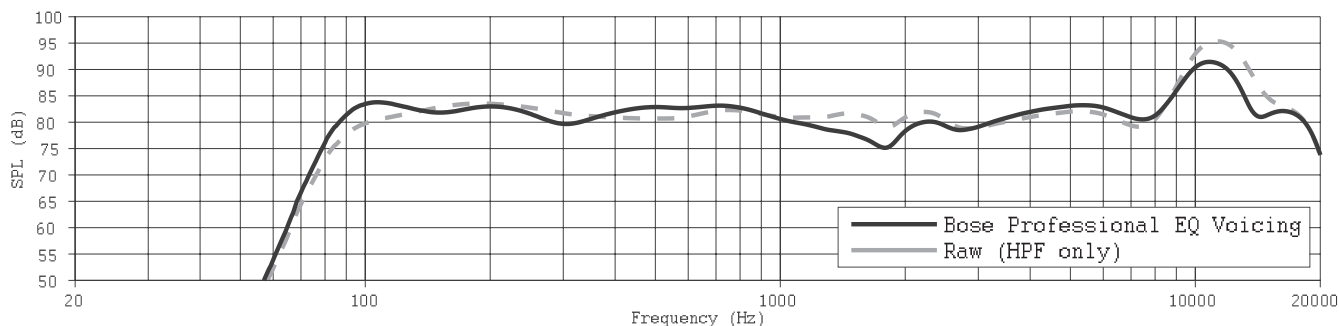
Notes de bas de page

- (1) Réponse en fréquence et plage de fréquences mesurées sur l'axe dans un demi-espace avec l'égalisation recommandée
- (2) La sensibilité mesurée sur l'axe dans l'ensemble de l'espace est moyennée de 100 Hz à 10 kHz en utilisant la protection passe-haut recommandée
- (3) Pression acoustique maximale calculée à partir des spécifications de sensibilité et de puissance admissible, sans tenir compte de la compression de puissance
- (4) Test de durée de vie Bose Professional réalisé à l'aide du bruit rose filtré en conformité avec la norme IEC 268-5, facteur de crête de 6 dB, durée de 500 heures
- (5) Durée standard AES de 2 heures avec bruit du système CEI
- (6) Testée selon IP55 selon la norme EN60529 lors d'une utilisation dans des applications audio de cadregénéral. Testée selon IP33C selon EN5 54-24 pour les applications d'alerte incendie et de messages d'évacuation
- (7) Mesuré dans un environnement d'espace entier

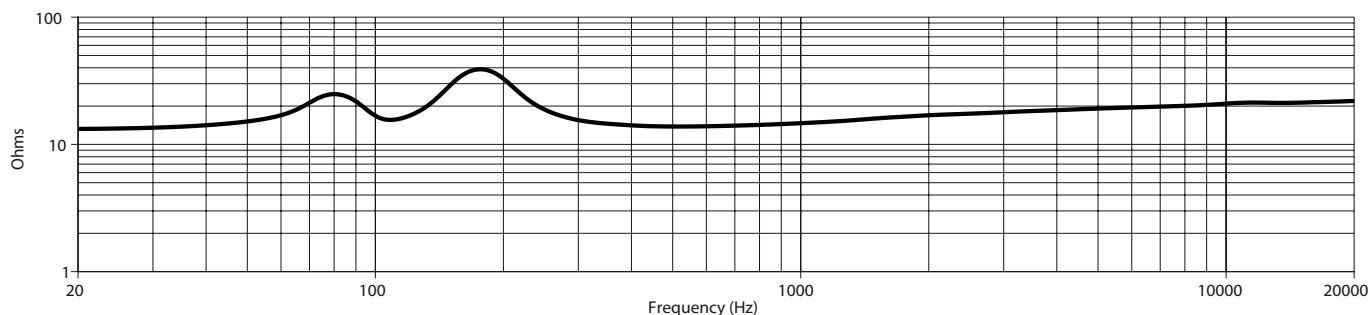
FreeSpace FS2SE

Enceinte montée en surface

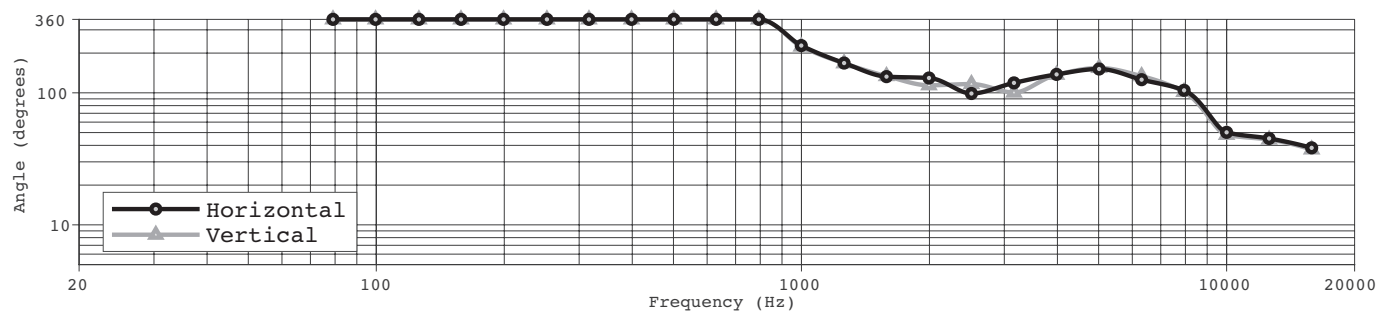
Réponse en fréquence sur l'axe



Impédance



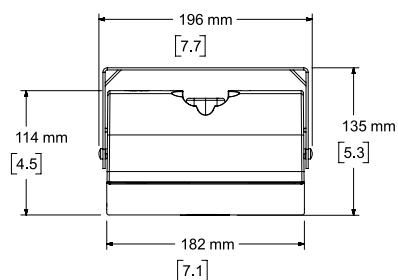
Largeur de faisceau⁷



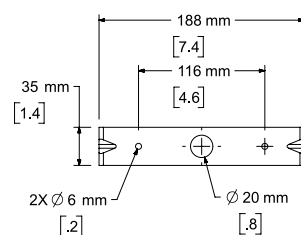
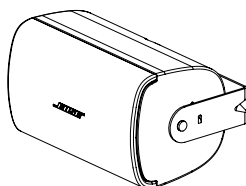
FreeSpace FS2SE

Enceinte montée en surface

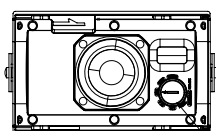
Dimensions



Top View

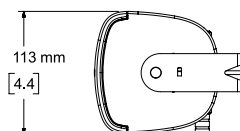


Rear View
BRACKET ONLY

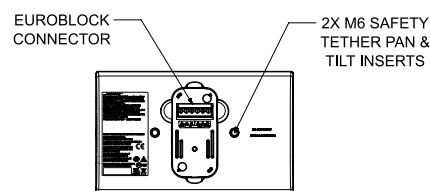


TAP SWITCH

Front View
GRILLE REMOVED FOR CLARITY



Right View
DIMENSIONS APPLY TO BOTH SIDES



Rear View
BRACKET/CAP REMOVED FOR CLARITY

- NOTES:
1. DIMENSIONS ARE IN MILLIMETERS OVER INCHES
 2. WEIGHT APPROX 1.43kg [3.15lbs] (SPEAKER ONLY)
WEIGHT W/BRACKET APPROX 1.63kg [3.60lbs]

Bose est une marque commerciale de Bose Corporation.
DesignMax, FreeSpace, et SmartBass sont des marques commerciales de Transom Post OpCo LLC.
Toutes les autres marques commerciales appartiennent à leurs propriétaires respectifs.

Pour plus d'informations sur les spécifications et les applications, veuillez visiter le site BOSEPROFESSIONAL.COM
Les spécifications sont sujettes à modifications sans préavis. 03/2023