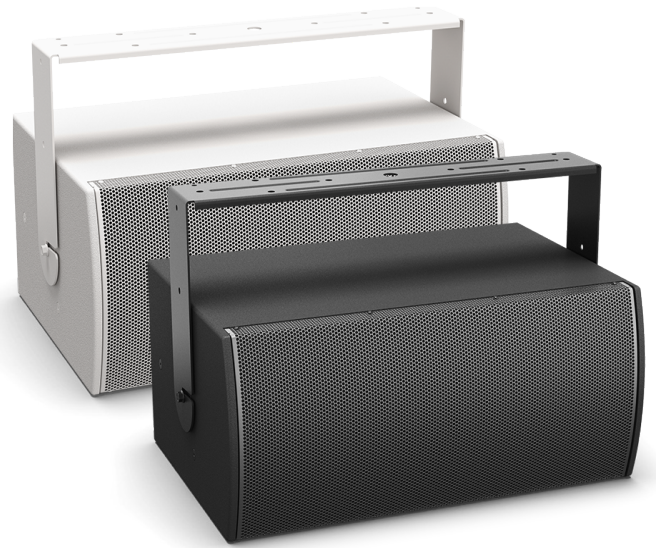


Caisson de basses compact résistant aux intempéries **MB210-WR**

Présentation du produit

Les caissons de basses compacts MB210-WR de Bose Professional sont conçus pour les applications de diffusion sonore de premier plan ou de musique de fond en extérieur, afin de compléter des systèmes de sonorisation compacts dans les basses fréquences jusqu'à 37 Hz. Le caisson de basses MB210-WR est doté de deux (2) transducteurs graves de 10 pouces à grande excursion, logés dans un coffret compact en contreplaqué traité pour utilisation en extérieur, idéal pour les installations fixes. Doté d'un rapport dimensions/performances vraiment exceptionnel, le modèle MB210-WR est conçu comme complément des gammes d'enceintes Bose Professional pour extérieur (ArenaMatch Utility, Panaray, DesignMax, Freespace), auxquelles il apporte un impact supplémentaire dans le grave.



Points forts

2 transducteurs graves à grande excursion de 10 pouces assurant des basses profondes dans un coffret compact

Puissance admissible à long terme 500 W pour un son puissant et fiable

Courbe de réponse descendant dans le grave jusqu'à 37 Hz assurant des basses profondes et puissantes sur la musique

Niveau de pression acoustique maximale 123 dB SPL en continu (129 dB crête).

Coffret en contreplaqué traité pour utilisation en extérieur, dimensions compactes pour les installations fixes

Utilisation en extérieur grâce à l'indice de protection IP55, à la grille en acier inoxydable à trois couches, au traitement imperméabilisant des membranes des transducteurs graves, à la finition extérieure du coffret en polyurée de qualité industrielle et au capot moulé de protection des connecteurs d'entrée

Support en U inclus pour une fixation facile au mur ou au plafond

Caractéristiques techniques

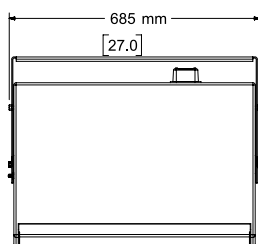
Performances d'un seul caisson de basses				
Réponse en fréquence (3 dB) ⁽¹⁾	45 – 180 Hz			
Plage de fréquences restituées (-10 dB)	37 – 270 Hz			
Fréquence de coupure recommandée pour le filtre passe-haut	40 Hz, pente 24 dB/octave			
Profil de couverture nominal	Omnidirectionnel en dessous de 200 Hz			
	Test de durée de vie à long terme Bose Professional ⁽²⁾		Test AES du transducteur ⁽³⁾	
Puissance maximale admissible en continu	500 W		625 W	
Puissance maximale admissible crête	2000 W		2500 W	
	Champ libre	Mur/Plafond	Champ libre	Mur/Plafond
Sensibilité (niveau de pression acoustique pour 1 W à 1 m) ⁴	90 dB SPL	96 dB SPL	90 dB SPL	96 dB SPL
Pression acoustique maximale (calculée à 1 m) ⁵	117 dB SPL	123 dB SPL	118 dB SPL	124 dB SPL
Pression acoustique maximale calculée à 1 m (crête)	123 dB SPL	129 dB SPL	124 dB SPL	130 dB SPL
Transducteurs				
Basses fréquences	2 transducteurs graves de 10 pouces (254 mm) à grande excursion			
Impédance nominale	8 ohms			
Caractéristiques physiques				
Matériau du boîtier	Contreplaqué traité pour utilisation en extérieur			
Finition	Revêtement deux couches en polyurée, noir ou blanc			
Grille	Acier inoxydable perforé, revêtement Époxy, mousse acoustique, grille maillée en acier inoxydable			
Environnement	Conçue pour des installations en extérieur à exposition directe (IEC 60529 : IP55)			
Connecteurs				
Connecteurs	1 bornier à vis (compatible avec des câbles de gauge AWG10 à AWG18, section 5,26 à 0,82 mm ²)			
Suspension/Montage	3 inserts filetés M8 pour le support en U (par côté)			
Dimensions (H × L × P)	291 × 685 × 517 mm (11,5 × 27,0 × 20,4 pouces)			
Dimensions sans support en U (H × L × D)	291 × 659 × 484 mm (11,5 × 26,0 × 19,1 pouces)			
Poids net (enceinte uniquement)	19,4 kg (42,8 lb)			
Poids net (avec support en U)	23,0 kg (50,6 lb)			
Poids emballé	27,7 kg (61,1 lb)			
Accessoires	Support en U en acier inoxydable inclus			

Notes de bas de page

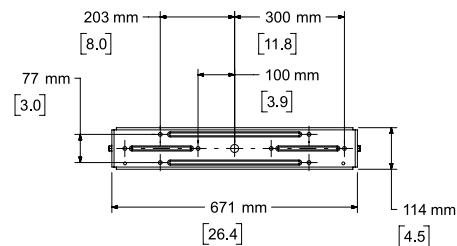
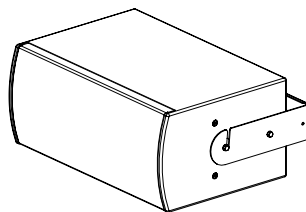
- (1) Réponse en fréquence et plage de fréquences mesurées dans l'axe, en environnement anéchoïque, avec l'égalisation et les filtres passe-haut recommandés.
(2) Test de durée de vie à long terme Bose Professional réalisé à l'aide d'un bruit rose filtré conformément à la norme IEC 268-5, facteur de crête 6 dB, sur une durée 500 heures.
(3) Test standard AES de 2 heures, avec bruit système conforme à la norme IEC.
(4) Sensibilité mesurée en environnement anéchoïque, avec l'égalisation et le filtre passe-bande recommandés.
(5) Pression acoustique maximale calculée à partir des valeurs de sensibilité et de puissance, sans tenir compte de la compression de puissance.

MB210-WR

MB210-WR



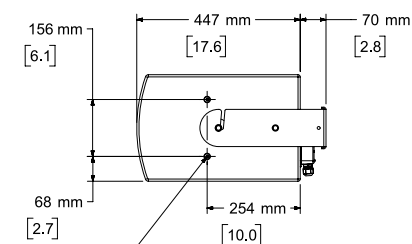
Top View



Rear View
BRACKET ONLY

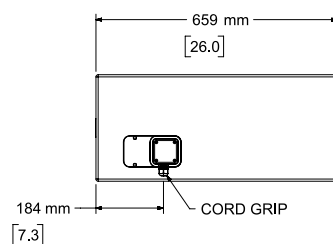


Front View

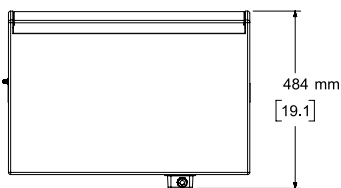


Right View

DIMENSIONS APPLY TO BOTH SIDES



Rear View
BRACKET REMOVED FOR CLARITY



Bottom View

BRACKET REMOVED FOR CLARITY

NOTES:

1. DIMENSIONS ARE IN MILLIMETERS OVER INCHES
2. WEIGHT APPROX 19.5kg [42.9lbs] (SPEAKER ONLY)
WEIGHT W/BRACKET 23.0kg [50.7lbs]

Bose et Panaray sont des marques commerciales de Bose Corporation. ArenaMatch, DesignMax et FreeSpace sont des marques commerciales de Transom Post OpCo LLC. Toutes les autres marques commerciales appartiennent à leurs propriétaires respectifs. ©2023 Transom Post OpCo LLC.

Pour plus d'informations sur les spécifications et les applications, visitez le site BoseProfessional.com. Les spécifications sont sujettes à modifications sans préavis. 07/2023