

# Altavoz para montaje en superficie

## FreeSpace FS2SE

### Descripción general del producto

Los altavoces FreeSpace FS son el siguiente paso de nuestra línea altamente confiable de altavoces de techo y altavoces para montaje en superficie que ofrece importantes mejoras en cuanto a durabilidad, diseño y facilidad de instalación, todo esto con una tonalidad notablemente consistente. Diseñados para ofrecer un rendimiento de alta calidad en aplicaciones de música de fondo y de anuncios de voz, los altavoces FS son ideales para casi cualquier espacio comercial. La línea incluye 5 altavoces, 2 niveles distintos de sonido, nuevas opciones de montaje y una estética moderna. Para quienes buscan un sonido instalado consistente y de calidad, los altavoces FreeSpace FS son la combinación perfecta de rendimiento y valor.

El FS2SE es un modelo para montaje en superficie con un transductor de rango completo de 57 mm (2.25"), rango de baja frecuencia de hasta 83 Hz y una sensibilidad de 87 dB SPL/1 W a 1 m.



### Características principales

**Mantenga una calidad tonal consistente** con un perfil sonoro compartido por todos los modelos FS.

**Escuche lo mejor de la música y la voz** con transductores que ofrecen una reproducción de voz clara y una respuesta fluida para la música de fondo.

**Personalice los sistemas con confianza** con opciones de techo, para montaje en superficie y para montaje colgante, lo que permite realizar instalaciones personalizadas para combinar y hacer coincidir. Los subwoofers DesignMax y los modelos más grandes pueden ofrecerle aún más opciones de diseño del sistema.

**Combínelos con más diseños de habitaciones** gracias a sus carcasas actualizadas, disponibles en blanco y negro, que combinan la estética moderna con características prácticas, incluidos los logotipos extraíbles.

**Aborde los desafíos específicos del sitio** con el respaldo de un conjunto completo de accesorios diseñados para manejar una amplia gama de aplicaciones y opciones de montaje.

**Instálelos con facilidad**, ya que todos los modelos cuentan con entradas Euroblock y entradas ubicadas en el frente en los modelos de techo.

**Cumpla con los estándares de seguridad pública:** EN54-24, altavoz para sistemas de alarma por voz para la detección de incendios y sistemas de alarma de incendios de edificios. Está registrado en el estándar UL 1480 UUMW para sistemas de señalización y alarma de incendio en aplicaciones de seguridad.

**Lleve sonido de calidad a más lugares** con el FS2SE, con clasificación para su instalación en áreas exteriores con humedad.

### Especificaciones técnicas

RENDIMIENTO DE ALTAVOZ ÚNICO		
Respuesta de frecuencia (-3 dB) <sup>(1)</sup>	95 - 16,000 Hz	
Rango de frecuencia (-10 dB) <sup>(1)</sup>	83 - 19,000 Hz	
Ángulo de cobertura nominal (horizontal × vertical) (1 a 4 kHz)	145° × 140°	
Cobertura nominal (horizontal × vertical) (1 a 10 kHz)	130° × 130°	
	Prueba del transductor AES <sup>(5)</sup>	Prueba de ciclo de vida extendido de Bose Professional <sup>(4)</sup>
Manejo de potencia, continuo a largo plazo	20 W	16 W
Manejo de potencia, pico	80 W	64 W
Sensibilidad SPL/1 W a 1 m <sup>(2)</sup>	87 dB	87 dB
SPL máximo calculado a 1 m <sup>(3)</sup>	100 dB	99 dB
SPL máximo calculado a 1 m, pico	106 dB	105 dB
Ecuador de altavoz	No es necesario el ecualizador Bose Professional cuando se utiliza el altavoz para uso general. Ecuación de perfil sonoro Bose Professional y SmartBass se encuentran disponibles. La ecualización de EN54-24 es necesaria para el uso de EN54-24; consulte el documento de clasificaciones de certificaciones de FS2SE EN54-24 en <a href="http://boseprofessional.com">boseprofessional.com</a> para obtener más información.	
Protección de paso alto recomendada	85 Hz con filtro mínimo de 24 dB/octava	
Tomas del transformador	70 V: 1, 2, 4, 8, 16 W, bypass	
	100 V: 2, 4, 8, 16 W, bypass	
TRANSDUCTORES		
Driver de rango completo	1 woofer de 57 mm (2.25")	
Impedancia nominal	16 Ω (bypass del transformador)	

# Altavoz para montaje en superficie

## FreeSpace FS2SE

CARACTERÍSTICAS FÍSICAS	
Material de la carcasa	Plástico diseñado, altamente resistente a decoloración por rayos UV
Material del soporte	Acero recubierto de pintura en polvo
Rejilla	Diseño de acero perforado y acabado con recubrimiento de pintura en polvo; es resistente a la manipulación
Logotipo	Giratorio y extraíble
Color	Negro (similar a RAL 9005), blanco (similar a RAL 9003)
Protección de ambiente e ingreso <sup>(6)</sup>	Clasificación para instalaciones en áreas exteriores de exposición directa (IP55 según EN60529 e IP33C según EN54-24). Apto para su uso en áreas exteriores en lugares húmedos. Incluye cubierta de entrada resistente a la intemperie. La rejilla opcional de aluminio para ambientes de uso hostiles que evita la corrosión roja está disponible a modo de accesorio.
Agencia de seguridad	Certificación: EN54-24:2008 para sistemas de alarma por voz, estándar UL 1480 UUMW, CAN/ULC-S541 UUMW7 para altavoces de sistemas de señalización y alarma de incendio. Instalación: estándares NFPA 70, NFPA 72, CSA C22.1 Sección 32 Para obtener especificaciones de EN54-24, consulte el documento de clasificaciones de certificaciones de EN54-24 de FS2SE en boseprofessional.com. Se necesita la eculización de EN54-24 para el uso de EN54-24.
Rango de temperatura de funcionamiento	-25 °C a 70 °C (-13 °F a 158 °F)
Conectores	Conector Euroblock de 6 pines con bucle pasante, montado en la parte superior. Acepta cables que midan de 18 AWG (0.8 mm2) a 14 AWG (2.5 mm2). Incluye cubierta de entrada.
Suspensión/montaje	Soporte en U externo con tornillos del soporte 7 ángulos de montaje preajustados: 0°, +15°, +30° o +45° para la ubicación en la pared o el techo Dos (2) inserciones de tornillos M8 traseros para uso con soporte de montaje en techo opcional S2, soporte de paneo e inclinación DMSBRKT El cable de seguridad se puede usar con cualquiera de las dos (2) inserciones M6 traseras, cuando se utiliza el soporte en U incluido o con cualquiera de las dos (2) inserciones M5 laterales, cuando se utilizan soportes opcionales
Dimensiones (Al. × An. × Pr.)	182 × 113 × 114 mm (7.1" × 4.4" × 4.5")
Dimensiones con soporte (Al. × An. × Pr.)	196 × 113 × 135 mm (7.7" × 4.4" × 5.3")
Peso neto, altavoz con rejilla y soporte (individual)	1.43 kg (3.15 lb)
Peso de envío (par)	4.17 kg (9.2 lb)
Accesorios incluidos	Cada FS2SE incluye un (1) logotipo para orientación vertical, un (1) soporte en U y una (1) cubierta de entrada resistente a la intemperie
Accesorios opcionales	Kit de rejillas de aluminio (paquete de 2 unidades), soporte de paneo e inclinación DesignMax DMSBRKT (para áreas interiores), soporte de montaje en techo S2, terminal cerámico y kit de fusibles térmicos (paquete de 10 unidades)
CÓDIGOS DE PRODUCTO	
841151-0310	FREESPACE FS2SE, UN PAR, NEGRO
841151-0410	FREESPACE FS2SE, UN PAR, BLANCO

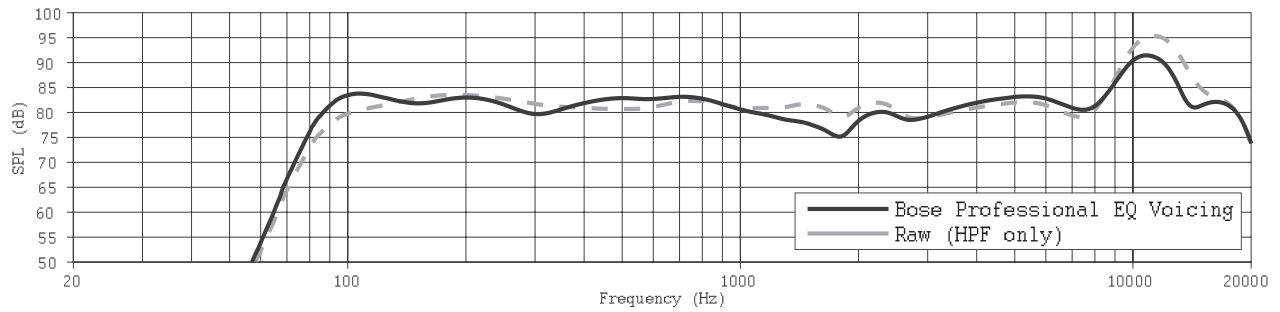
#### Notas de pie de página

- (1) Respuesta de frecuencia y rango medidos en el eje en un entorno de medio espacio con ecualizador recomendado.
- (2) La sensibilidad medida en el eje en un entorno de medio espacio alcanzó un promedio de 100 Hz a 10 kHz mediante la protección de pasaltos recomendada.
- (3) SPL máximo calculado a partir de las especificaciones de manejo de potencia y sensibilidad, sin incluir la compresión de potencia.
- (4) Prueba de ciclo de vida extendido de Bose Professional mediante ruido rosa filtrado para cumplir con la norma IEC268-5, factor de cresta de 6 dB y 500 horas de duración.
- (5) Estándar AES de 2 horas de duración con ruido del sistema IEC.
- (6) Probado de acuerdo con IP55 según EN60529 cuando se utilizan aplicaciones de audio de uso general. Probado de acuerdo con IP33C según EN54-24 para aplicaciones de notificación en caso de incendio y evacuación.
- (7) Medido en un entorno de espacio completo.

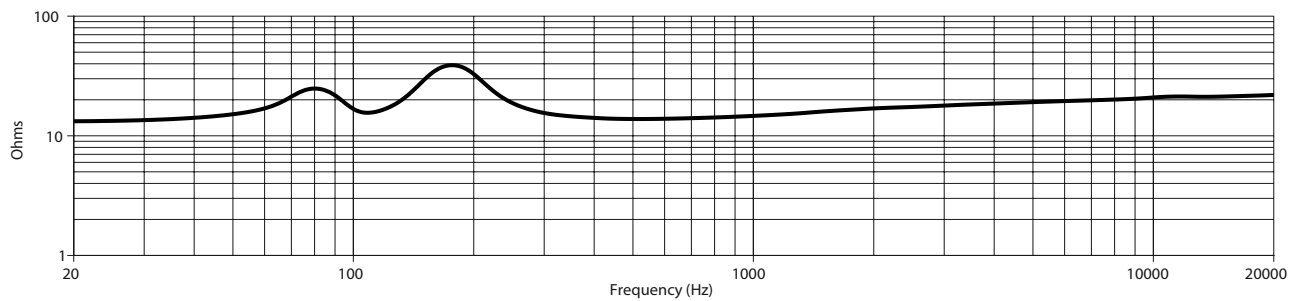
# Altavoz para montaje en superficie

## FreeSpace FS2SE

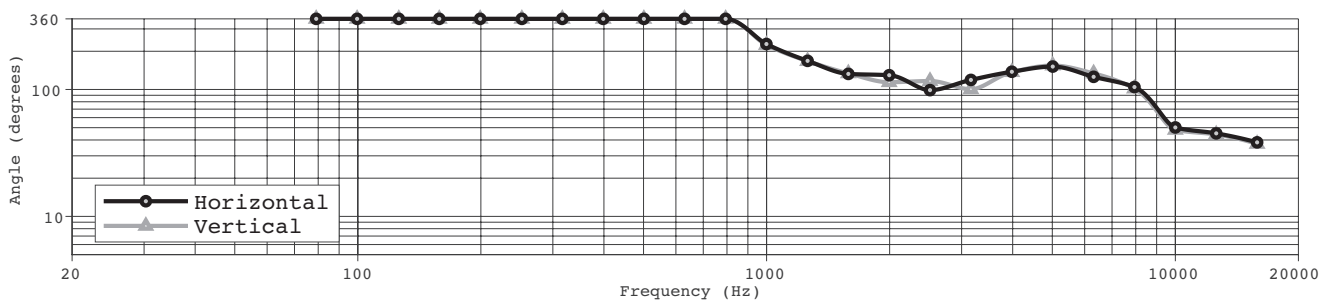
### Respuesta de frecuencia en el eje



### Impedancia



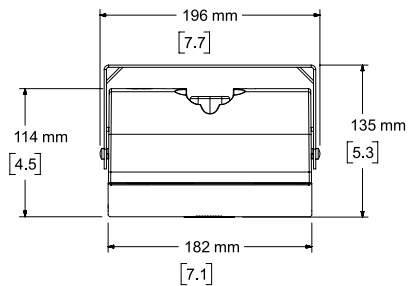
### Ancho del haz<sup>7</sup>



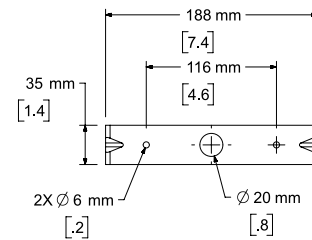
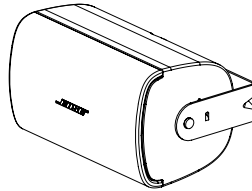
# Altavoz para montaje en superficie

## FreeSpace FS2SE

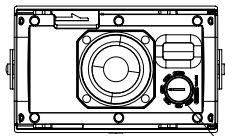
### Dimensiones



**Top View**

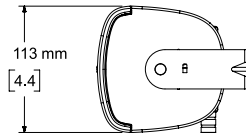


**Rear View  
BRACKET ONLY**

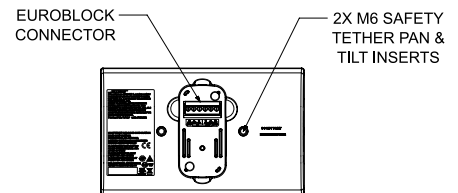


**Front View  
GRILLE REMOVED FOR CLARITY**

TAP SWITCH



**Right View  
DIMENSIONS APPLY TO BOTH SIDES**



**Rear View  
BRACKET/CAP REMOVED FOR CLARITY**

- NOTES:
1. DIMENSIONS ARE IN MILLIMETERS OVER INCHES
  2. WEIGHT APPROX 1.43kg [3.15lbs] (SPEAKER ONLY)  
WEIGHT W/BRACKET APPROX 1.63kg [3.60lbs]

Bose es una marca comercial de Bose Corporation.  
DesignMax, FreeSpace y SmartBass son marcas comerciales de Transom Post OpCo LLC.  
Todas las otras marcas comerciales son propiedad de sus dueños.

Para obtener información adicional sobre la aplicación y las especificaciones, visite [BOSEPROFESSIONAL.COM](http://BOSEPROFESSIONAL.COM).  
Las especificaciones están sujetas a cambios sin previo aviso. 03/2023