

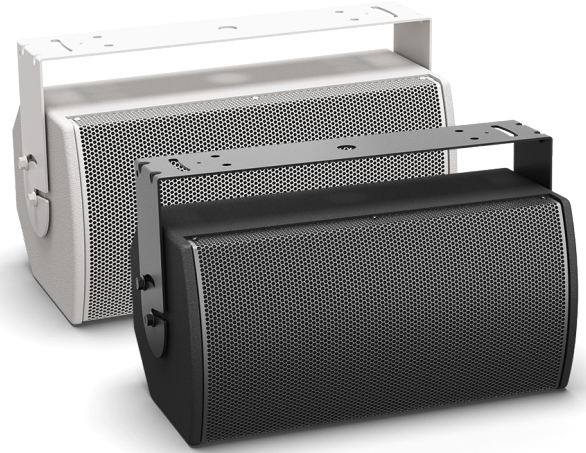
## DONNÉES TECHNIQUES

# Enceinte compacte background/ foreground

## ArenaMatch Utility AMU108

### Présentation

Conçues pour assurer une couverture par sonorisation de zone ou la diffusion de musique en premier plan à forte pression acoustique, les enceintes Bose Professional ArenaMatch Utility possèdent une balance tonale similaire à celle des modules d'enceintes ArenaMatch, mais sous une forme plus compacte. Elles possèdent le même moteur de compression EMB2S que les systèmes ArenaMatch, ce qui permet de diffuser un son homogène, ainsi que le même indice de protection eau et poussière IP55. Elles s'utilisent pour une couverture par sonorisation de zone dans des stades, des centres d'activités extérieurs, etc. Vous pouvez aussi les utiliser pour diffuser un son intelligible de haut niveau sur n'importe quelle zone en extérieur, des espaces de petite dimension, comme les terrasses de brasseries ou les fêtes foraines, aux environnements plus grands, comme les lieux d'accueil touristiques ou les galeries marchandes en extérieur.



L'AMU108 est un modèle ArenaMatch Utility de petit format, conçu pour des applications en extérieur qui exigent une enceinte discrète assurant un son d'excellente qualité. Ce modèle assure une couverture large et homogène grâce à son pavillon acoustique hautes fréquences à directivité constante sur 90° x 60°, à sa réponse en fréquence de 80 Hz à 18 kHz, ainsi qu'à sa pression acoustique maximale de 121 dB en crête. Il s'adapte aux voix les plus graves grâce à son module de basses Bose Professional LF8 de 203 mm (8 pouces).

### Principales caractéristiques

**Déploiement en tant que sonorisation de zone pour la prise en charge de systèmes line array ArenaMatch** afin de diffuser un son puissant et intelligible et de garantir une balance tonale constante grâce aux moteurs de compression EMB2S présents dans chaque enceinte

**Déploiement pour la diffusion de musique en premier plan de haut niveau** sur n'importe quel site en extérieur

**Installation en extérieur** grâce à l'indice de protection IP55, à la grille en acier inoxydable à trois couches, au traitement imperméabilisant sur la membrane du module de basses, à la finition extérieure du coffret en polyuréthane de qualité industrielle et au capot moulé de protection des entrées

**Compatibilité avec de nombreuses configurations** : tous les modèles intègrent d'origine des entrées sur transformateur 70/100 V et un filtre passif aux composants optimisés afin d'obtenir une réponse en fréquences et une directivité plus homogènes

**Phase de conception système simplifiée** grâce à la combinaison avec des produits Bose Professional complémentaires, par exemple des amplificateurs PowerMatch et des processeurs ControlSpace

**Montage facile grâce aux supports en U en acier inoxydable livrés** : le panneau arrière de l'enceinte possède aussi des inserts filetés M8 pour permettre l'utilisation de supports de montage accessoires de tiers.

**Couverture large et homogène** grâce au pavillon acoustique hautes fréquences à directivité constante sur 90° x 60°, qu'il est possible de faire pivoter pour une installation à l'horizontale ou à la verticale

**Prise en charge des applications les plus exigeantes** grâce à une réponse en fréquences de 80 Hz à 18 kHz et à une pression acoustique maximale de 121 dB en crête

**Adaptation aux voix les plus graves** grâce au module de basses Bose Professional LF8 de 203 mm (8 pouces) avec bobine mobile de 51 mm d'excursion pour une extension de la réponse jusqu'à 80 Hz

**Certifiée EN 54-24** : norme EN 54-24 : 2008, Enceinte pour systèmes d'alarme vocale pour la détection d'incendie et pour systèmes d'alarme incendie dans les bâtiments

# Enceinte compacte background/foreground

## ArenaMatch Utility AMU108

### Caractéristiques techniques

Performances d'une enceinte				
Réponse en fréquences (-3 dB) <sup>1</sup>	90 Hz à 16 kHz			
Plage de fréquences (-10 dB)	80 Hz à 18 kHz			
Profil de couverture nominale (H × V)	90° × 60° (pavillon acoustique hautes fréquences pivotant)			
Filtre passe-haut recommandé	80 Hz avec un filtre de 12 dB/octave minimum			
Filtrage	Passif (fréquence de filtrage de 1,4 kHz)			
Réglages de la prise pour transformateur 70/100 V	70 V : 5, 10, 20, 40, 80 W ; 100 V : 10, 20, 40, 80 W			
	Test de durée de vie étendue de Bose Professional <sup>2</sup>		Test AES du transducteur <sup>3</sup>	
Puissance maximale supportée en continu	200 W		250 W	
Puissance maximale (crête)	800 W		1 000 W	
	Champ libre	Mur/Plafond	Champ libre	Mur/Plafond
Sensibilité (pression acoustique / 1 W à 1 m) <sup>4</sup>	91 dB	93 dB	91 dB	93 dB
Pression acoustique maximale calculée à 1 m <sup>5</sup>	114 dB	116 dB	115 dB	117 dB
Pression acoustique maximale calculée à 1 m (crête)	120 dB	122 dB	121 dB	123 dB
Certifications				
Certifiée EN 54-24	norme EN 54-24 : 2008, Enceinte pour systèmes d'alarme vocale pour la détection d'incendie et pour systèmes d'alarme incendie dans les bâtiments. Veuillez vous référer au guide d'installation des enceintes compactes background/foreground ArenaMatch Utility pour plus de détails.			
Transducteurs				
Basse fréquence	1 module de basses à haute excursion Bose Professional LF8 de 8 pouces (bobinage sur champs de 2 pouces)			
Haute fréquence	1 moteur de compression Bose Professional EMB2S à haute fréquence étendue (bobinage sur champs de 2 pouces)			
Impédance nominale	8 Ω			
Caractéristiques physiques				
Matériau du boîtier	Contreplaqué pour utilisation en extérieur			
Finition	Revêtement en deux parties en polyurée, noir ou blanc			
Grille	3 couches : acier inoxydable perforé, mousse acoustique, maille en acier inoxydable, finition par revêtement texturé			
Environnement	Conçue pour des installations en extérieur à exposition directe (IP55 selon la norme EN60529, IP33C selon la norme EN 54-24)			
Connecteurs	1 bornier à vis (compatible avec des câbles d'épaisseurs 10 à 18 de la norme AWG)			
Suspension/Montage	2 inserts filetés M8 pour le support en U ; 4 inserts filetés M8 à l'arrière (127 × 70 mm, configuration à 4 boulons)			
Dimensions (H × L × P)	235 × 470 × 279 mm (9,3 × 18,5 × 11,0 pouces) avec cache de protection des entrées			
Poids net	10,6 kg (23,3 lb) / 12,6 kg (27,7 lb) avec support en U			
Poids brut	14,2 kg (31,2 lb)			
Accessoires	Support bi-pivot en option			
Code produit				
Noir	811434-0110			
Blanc	811434-0210			

#### Notes de bas de page

(1) Réponse en fréquence et plage de fréquences mesurées sur l'axe, en environnement anéchoïque, avec l'égalisation et les filtres passe-haut recommandés.

(2) Test de durée de vie étendue de Bose Professional réalisé à l'aide du bruit rose filtré en conformité avec la norme IEC 268-5, au facteur de crête de 6 dB, pendant 500 heures.

(3) Test standard AES de 2 heures de bruit du système IEC.

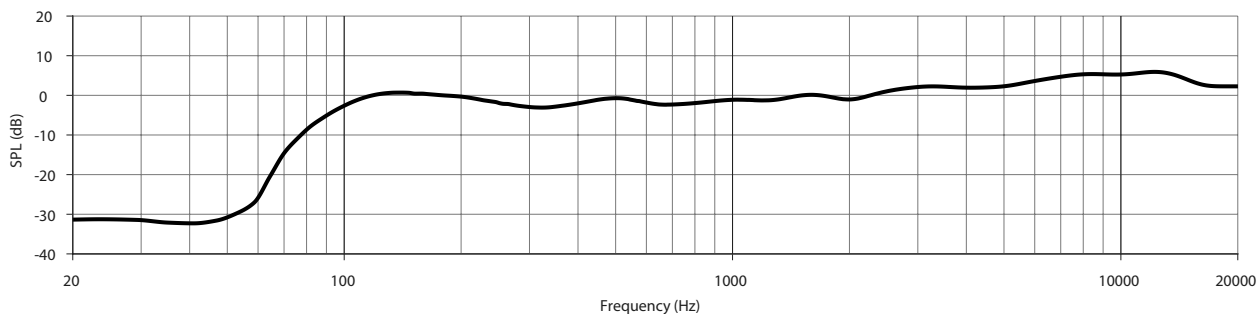
(4) Sensibilité mesurée en environnement anéchoïque, avec l'égalisation et les filtres passe-bande recommandés.

(5) Pression acoustique maximale calculée à partir de cotes de sensibilité et de puissance, sans tenir compte de la compression de puissance.

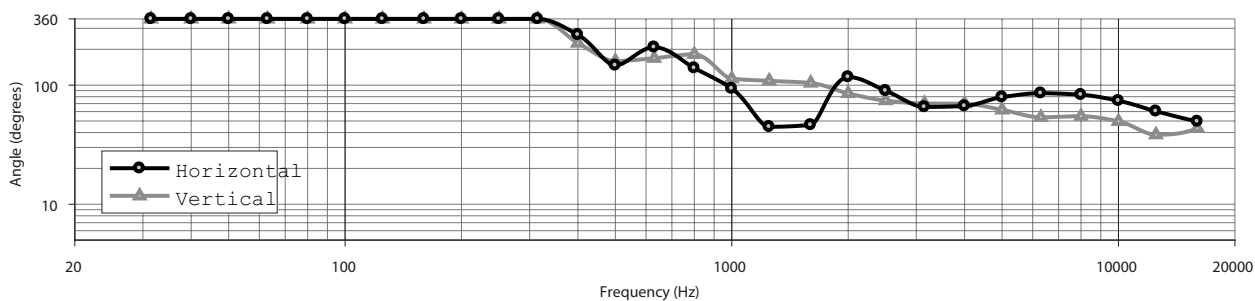
# Enceinte compacte background/foreground

## ArenaMatch Utility AMU108

### Réponse en fréquences

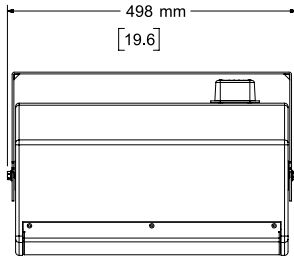


### Largeur de faisceau

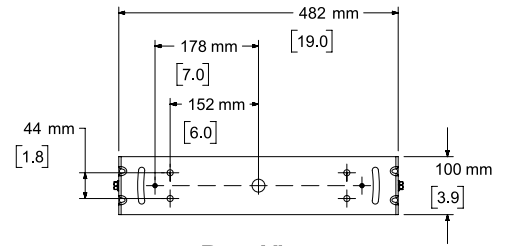
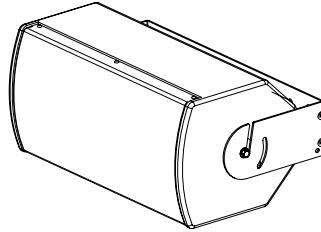


# Enceinte compacte background/foreground

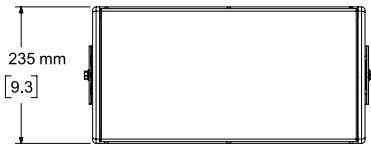
## ArenaMatch Utility AMU108



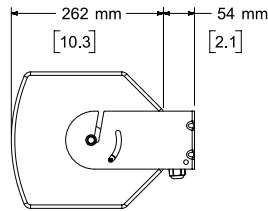
**Top View**



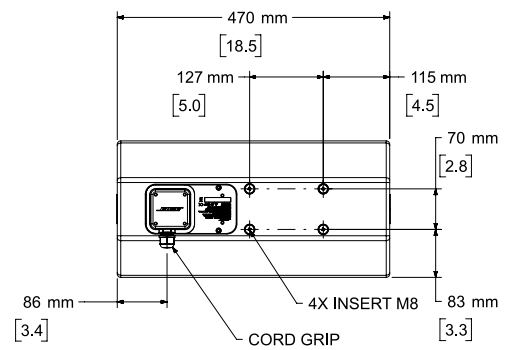
**Rear View**  
BRACKET ONLY



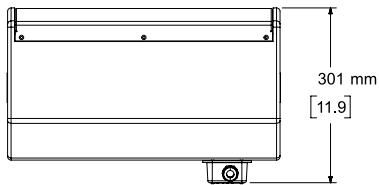
**Front View**



**Right View**  
DIMENSIONS APPLY TO BOTH SIDES



**Rear View**  
BRACKET REMOVED FOR CLARITY



**Bottom View**  
BRACKET REMOVED FOR CLARITY

- NOTES:
1. DIMENSIONS ARE IN MILLIMETERS OVER INCHES
  2. WEIGHT APPROX. 10.6kg [23.3lbs] (SPEAKER ONLY)  
WEIGHT W/BRACKET 12.6kg [27.7lbs]

© 2023 Transom Post OpCo LLC.

ArenaMatch, ControlSpace et PowerMatch sont des marques commerciales de Transom Post OpCo LLC. Bose est une marque commerciale de Bose Corporation. Toutes les autres marques appartiennent à leurs propriétaires respectifs.

Pour plus d'informations sur les spécifications et les applications, visitez le site [BOSEPROFESSIONAL.COM](http://BOSEPROFESSIONAL.COM). Les spécifications sont sujettes à modifications sans préavis. 08/2023