

DONNÉES TECHNIQUES

AMU105

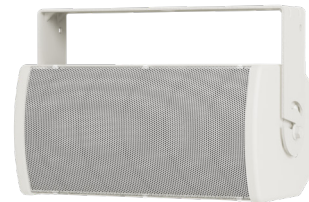
Enceinte compacte hautes performances

Présentation du produit

La série d'enceintes multi-usages AMU récemment agrandie offre un ensemble de configurations des haut-parleurs, de profils de couverture et d'options de montage et d'orientation. Outre la possibilité de l'installer en intérieur comme en extérieur de ses deux coloris, la Série AMU offre un large éventail d'options pour répondre à tous vos besoins en termes d'installations.

Grâce au son de haute qualité, à la clarté vocale sans pareil et à l'exceptionnelle profondeur musicale qu'elle offre, la Série AMU excelle dans les systèmes audio distribués de grande envergure comme de petite à moyenne taille. Le transformateur 70 V/100 V intégré possède un sélecteur de désactivation (bypass) autorisant une utilisation à basse impédance en sonorisation live. Le système peut être amélioré grâce au MB210-WR, un caisson de basses à double 10 pouces résistant aux intempéries, et les amplificateurs PowerShareX sont dotés de pré-réglages optimisés en usine garantissant des performances optimales et une installation simplifiée.

L'AMU105 assure une couverture large et homogène grâce à son pavillon d'aigus à directivité constante (100° × 100°), à sa réponse en fréquences de 100 Hz à 16 kHz, ainsi qu'à sa pression acoustique maximale de 118 dB SPL crête, le tout dans un boîtier ultra-compact.



Principales caractéristiques

Configuration deux voies, comprenant un haut-parleur de graves à grand débattement et un tweeter à moteur à compression, gérés par un filtre passif aux composants optimisés

Résistance aux intempéries (indice IP55) grâce à la grille en acier inoxydable à trois couches, au haut-parleur de graves imperméable, à la finition extérieure du coffret en polyuréthane de qualité industrielle et au capot moulé de protection de l'entrée

Transformateur 70/100 V **résistant aux intempéries** doté d'un commutateur de réglage de la puissance et d'un bypass pour utilisation à basse impédance (8 ohms)

Support en U en acier inoxydable avec inserts arrière filetés M8 permettant l'utilisation de matériel de montage tiers

Les **accessoires compatibles** comprennent un support bi-pivot pour montage en surface, un support à point de suspension unique muni de points d'attache à plusieurs angles et un adaptateur externe pour mât d'enceinte autorisant une utilisation portable

Coffret de conception compacte avec points de suspension résistants à la rouille

Pré-réglages de l'enceinte optimisés en usine si association avec des amplificateurs et des processeurs Bose Professional

Intégration facile avec les appareils et les enceintes Bose Professional, assurant une configuration et une utilisation beaucoup plus simples et rapides

L'AMU est disponible sur stock et ne nécessite ni commande spéciale ni frais supplémentaires

Disponible en finition noire ou blanche pour s'adapter au mieux au style de votre projet

Les caractéristiques sont sujettes à modification. Pour plus d'informations sur les spécifications et les applications, rendez-vous sur [BoseProfessional.com](https://www.boseprofessional.com). 11/2024

DONNÉES TECHNIQUES

AMU105

Enceinte compacte hautes performances

Caractéristiques techniques

PERFORMANCES D'UNE ENCEINTE				
Réponse en fréquence (-3 dB) ¹	100 Hz – 16 000 Hz			
Plage de fréquences (-10 dB) ¹	90 Hz – 18 000 Hz			
Profil de couverture nominal	100° × 100°			
Filtre passe-haut recommandé	Fréquence de coupure 90 Hz, pente de 12 dB/octave minimum			
Filtrage	2,0 kHz (filtrage 2 voies passif)			
Réglages du transformateur	70 V : 5 ; 10 ; 20 ; 40 ; 80 W, bypass 100 V : 10 ; 20 ; 40 ; 80 W ; bypass			
PERFORMANCES AUDIO	Test AES du transducteur ⁴		Test de durée de vie à long terme Bose Professional ⁵	
Puissance admissible maximale, en continu	150 W		100 W	
Puissance admissible maximale, crête	600 W		400 W	
	Champ libre	Mur/Plafond	Champ libre	Mur/Plafond
Sensibilité (pression acoustique / 1 W à 1 m) ²	90 dB SPL	92 dB SPL	90 dB SPL	92 dB SPL
Pression acoustique maximale calculée à 1 m, en continu ³	111 dB SPL	113 dB SPL	110 dB SPL	112 dB SPL
Pression acoustique maximale calculée à 1 m, crête	117 dB SPL	119 dB SPL	116 dB SPL	118 dB SPL
TRANSDUCTEURS				
Graves	1 boomer à grand débattement Bose Professional LF5 de 133 mm (5,25 po) avec bobine mobile de 38 mm (1,5 po)			
Aigus	1 tweeter à moteur à compression Bose Professional EMB2S, réponse en fréquence étendue, bobine mobile de 51 mm (2 po)			
Impédance nominale	8 Ω (transformateur en bypass)			
CARACTÉRISTIQUES PHYSIQUES				
Matériau du boîtier	Contreplaqué pour utilisation en extérieur			
Finition	Revêtement polyuréthane 2 couches, noir ou blanc			
Grille	3 couches : acier inoxydable perforé, mousse acoustique, maille en acier inoxydable, finition thermolaquée			
Environnement ⁶	Conçue pour des installations en extérieur à exposition directe (IP55 selon la norme EN 60529 ; IP33C selon la norme EN 54-24)			
Certifications	EN 54-24: 2008, enceinte pour systèmes d'alarme vocale pour la détection d'incendie et systèmes d'alarme incendie dans les bâtiments. Pour en savoir plus sur les spécifications EN 54-24, reportez-vous au guide d'installation.			
Connecteurs	1 barrette de connexion. Accepte les câbles de 18 AWG (section 0,8 mm ²) à 10 AWG (section 5,3 mm ²). Livrée avec capot de protection de l'entrée.			
Suspension/Montage	2 inserts filetés M8 pour le support en U ; 2 inserts filetés M8 à l'arrière (75 mm, configuration à 2 boulons)			
Dimensions du produit (Longueur × Largeur × Profondeur)	152 mm × 305 mm × 229 mm (6,0 po × 12,0 po × 9,0 po) avec capot de protection de l'entrée			
Poids net, enceinte seule	6,5 kg (14,4 lb) ; 7,5 kg (16,5 lb) avec support en U			
Poids brut	9,5 kg (21,0 lb)			
Accessoires disponibles en option	Adaptateur pour mât d'enceinte AMUPOLEAT, rail de suspension AMURAIL, support bi-pivot pour montage en surface			

Les caractéristiques sont sujettes à modification. Pour plus d'informations sur les spécifications et les applications, rendez-vous sur [BoseProfessional.com](https://www.boseprofessional.com). 11/2024

AMU105

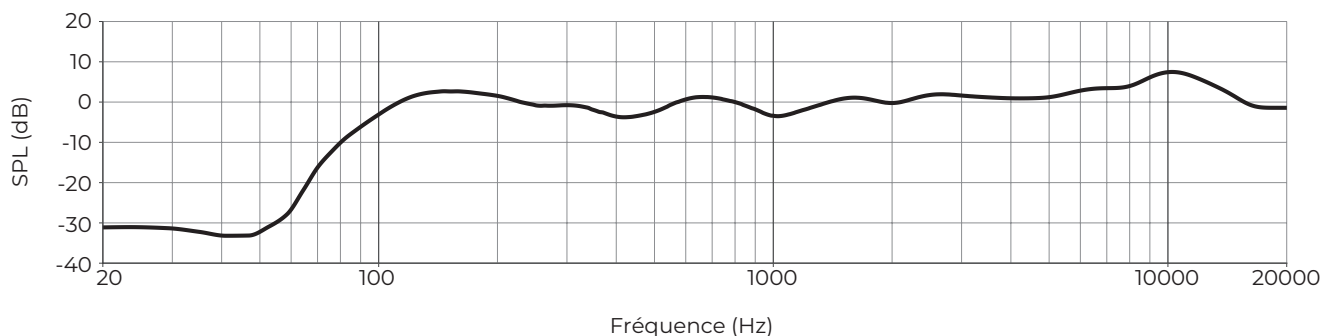
Enceinte compacte hautes performances

CODES PRODUITS	
AMU105, noire	811433-0110 AMU105 100X100 OUTDOOR LDSPK BLK
AMU105, blanche	811433-0210 AMU105 100X100 OUTDOOR LDSPK WHT
Adaptateur pour mât d'enceinte AMUPOLEAT	893630-0100 KIT,AMU POLE CUP,BLK
Rail de suspension AMURAIL, noir	893631-0100 KIT,AMU SUSPENSION BRACKET,BLK
Rail de suspension AMURAIL, blanc	893631-0200 KIT,AMU SUSPENSION BRACKET,WHT
Support bi-pivot pour montage en surface, noir	889687-0100 PAN & TILT BRACKET,BLK
Support bi-pivot pour montage en surface, blanc	889687-0200 PAN & TILT BRACKET,WHT

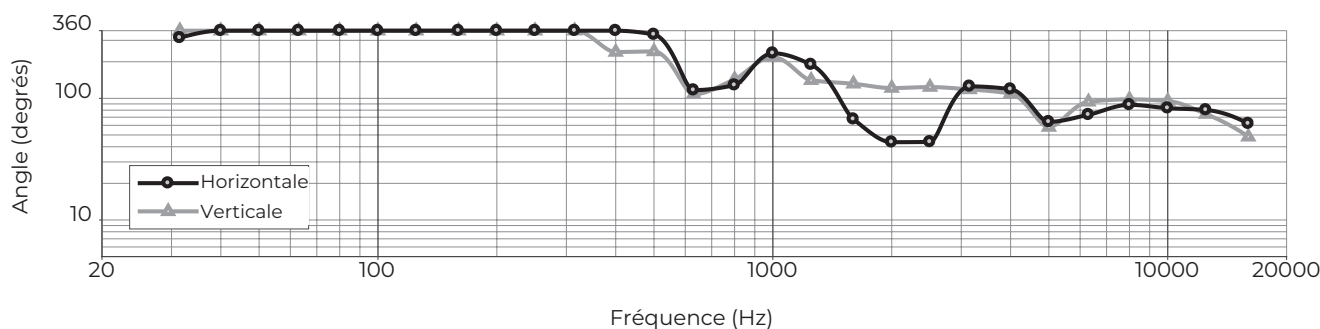
Notes de bas de page

- Réponse en fréquences et plage de fréquences mesurées dans l'axe, en environnement anéchoïque avec le filtre passe-haut recommandé. Les graphiques de réponse en fréquences indiquent des valeurs de pression acoustique relatives à une ligne de 0 dB rapportée à la valeur SPL de sensibilité.
- Test de durée de vie étendue Bose Professional réalisé à l'aide d'un bruit rose filtré conformément à la norme CEI 268-5, facteur de crête 6 dB, sur une durée 500 heures.
- Test standard AES de 2 heures, avec bruit système conforme à la norme IEC.
- Sensibilité mesurée en environnement anéchoïque, avec l'égalisation et le filtre passe-bande recommandés.
- Pression acoustique maximale calculée à partir des valeurs de sensibilité et de puissance, sans tenir compte de la compression de puissance.
- Testée IP55 selon la norme EN 60529 pour les applications d'installation audio d'usage général.

Réponse en fréquences



Largeur de faisceau

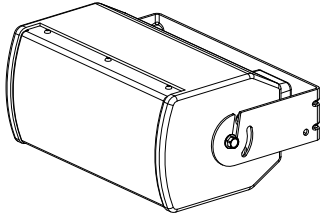


DONNÉES TECHNIQUES

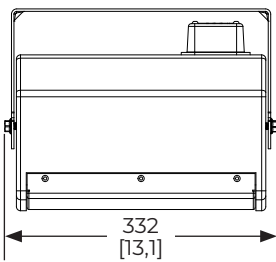
AMU105

Enceinte compacte hautes performances

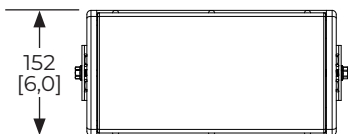
Dimensions ⁷



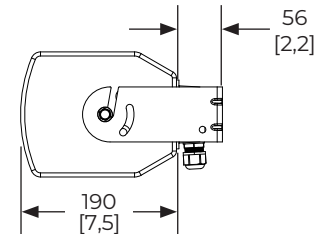
Vue de dessus



Vue avant

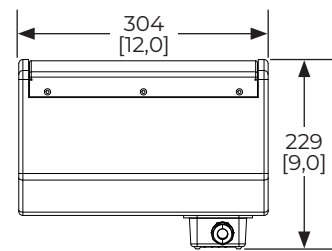


Vue latérale ⁸



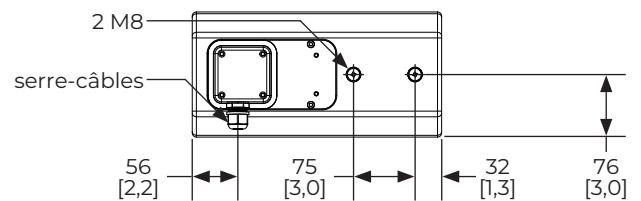
Vue de dessous

(sans le support)



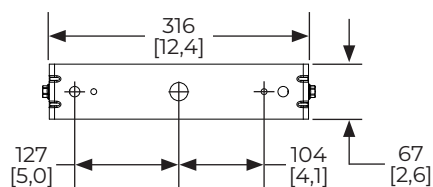
Vue arrière

(sans le support)



Vue arrière

(support uniquement)



7. Les dimensions sont indiquées en millimètres et en pouces.
8. Les dimensions s'appliquent aux côtés gauche et droit.

© 2024 Transom Post OpCo LLC. Tous droits réservés. Bose est une marque commerciale de Bose Corporation. Toutes les autres marques commerciales appartiennent à leurs propriétaires respectifs.

Les caractéristiques sont sujettes à modification. Pour plus d'informations sur les spécifications et les applications, rendez-vous sur BoseProfessional.com. 11/2024