

DONNÉES TECHNIQUES

DesignMax DM3C

enceinte encastrable au plafond

Présentation

Avec ses haut-parleurs coaxiaux deux voies, l'enceinte DesignMax DM3C de 30 watts offre des aigus clairs et intelligibles et des graves surprenants pour sa taille. De plus, son design haut de gamme peut compléter toute installation audio commerciale. L'enceinte deux voies DM3C est dotée d'un module de basses de 3,5 pouces et d'un haut-parleur d'aigus coaxial de 75 pouces monté dans le système Dispersion Alignment, et propose une plage de fréquences de 75 Hz à 20 kHz. L'enceinte DM3C est montée au plafond et s'installe facilement à l'aide des bras de montage QuickHold.

**Principales caractéristiques**

Combinez les modèles DesignMax pour vous adapter à toutes les configurations, grandes ou petites : 12 enceintes à associer, des modèles compacts avec haut-parleur de 2 pouces ou d'autres de 8 pouces, des enceintes à moteur de compression et à pression acoustique élevée, ainsi que des options résistant aux intempéries.

Elle offre des basses profondes et des aigus cristallins, dignes d'un modèle plus grand, avec des haut-parleurs coaxiaux deux voies (aucun DSP et aucune égalisation n'est nécessaire). Pour accroître davantage la qualité du son, combinez les DSP et amplificateurs Bose Professional afin d'activer les traitements d'égalisation d'enceinte et SmartBass Bose Professional, lesquels augmentent la performance et la réponse, quel que soit le niveau d'écoute.

Profitez d'une expérience d'écoute cohérente dans toute la pièce grâce au système d'alignement de la dispersion, qui calque le profil de couverture du module de basses sur celui du haut-parleur d'aigus.

Intégrez-les à tout type d'espace intérieur grâce aux formes particulièrement élégantes, aux grilles dont le cadre est particulièrement discret, proposées en noir ou blanc, avec des logos amovibles.

La durée d'installation est réduite grâce au système de montage breveté QuickHold, qui simplifie les manipulations et réduit le risque d'endommager le produit.

Réalisez votre installation en toute simplicité avec des accessoires standard — tous les modèles incluent des connecteurs Euroblock ; les modèles à fixer au plafond incluent des capots adaptés aux plénums, des plaques de renfort, et un câblage audio en accès frontal qui vous simplifient l'installation et la réparation

Caractéristiques techniques

PERFORMANCES D'UNE ENCEINTE		
Réponse en fréquences (-3 dB) ¹	85 – 19 000 Hz	
Plage de fréquences (-10 dB) ¹	75 – 20 000 Hz	
Angle nominal de couverture (de 1 à 4 kHz)	135° conique	
Angle nominal de couverture (de 1 à 10 kHz)	135° conique	
	Test AES du transducteur⁴	Test de durée de vie étendue de Bose Professional⁵
Puissance maximale supportée en continu	30 W	25 W
Puissance maximale (crête)	120 W	100 W
Sensibilité (pression acoustique/1 W à 1 m) ²	83 dB	83 dB
Pression acoustique maximale calculée à 1 m ³	98 dB	97 dB
Pression acoustique maximale calculée à 1 m (crête)	104 dB	103 dB
Filtrage	1,7 kHz (filtrage deux voies passif)	
Égalisation des enceintes	Pas obligatoire, traitements Bose Professional d'égalisation d'enceinte (EQ voicing) et SmartBass disponibles	
Protection passe-haut recommandée	80 Hz avec un filtre de 24 dB/octave recommandé	

Pour plus d'informations sur les spécifications et les applications, veuillez visiter le site [BoseProfessional.com](https://www.boseprofessional.com). Les spécifications sont sujettes à modifications sans préavis. 09/2024

DONNÉES TECHNIQUES

DesignMax DM3C

enceinte encastrable au plafond

Prises de transformateur	70V : 3 ; 6 ; 12 ; 25 W ; bypass
	100V : 6 ; 12 ; 25 W ; bypass
TRANSDUCTEURS	
Basse fréquence	1 module de basses 83 mm (3,25 po)
Haute fréquence	1 haut-parleur d'aigus à dôme et aimant néodyme 20 mm (0,75 po), montage coaxial
Technologie	Système Dispersion Alignment, diamètre 127 mm (5 po)
Impédance nominale	8 ohms (bypass du transformateur)
CARACTÉRISTIQUES PHYSIQUES	
Matériau du boîtier	Baffle avant en plastique, capot arrière en acier intégré
Grille	Acier perforé, fixation magnétique, finition peinture thermolaquée, possibilité de repeindre, avec courroie de sécurité
Logo	Pivotant, amovible
Couleur	Noir (RAL 9005), blanc (RAL 9003), possibilité de repeindre
Environnement	Intérieur uniquement
Réglémentations de sécurité	Homologuée UL, UL 1480A, conformité UL2043 pour installation en plénums, NFPA 70 et NFPA 90A, compatible CE
Plage de températures de fonctionnement	0 °C à 50 °C (32 °F à 122 °F)
Connecteurs	Euroblock 6 points avec loop-through, implanté sur le baffle avant. Accepte des diamètres de câble de 18 AWG (section 0,8 mm ²) à 14 AWG (section 2,5 mm ²).
Câble / Entrée de conduit	Les points d'entrée de câble en haut et sur le côté permettent l'utilisation de conduits de 9,5 mm de diamètre (3/8 po)
Suspension / Montage	Trois (3) bras de fixation QuickHold à mécanisme à ressort plus trois (3) passages de câble de sécurité
Épaisseur maximale du plafond	39 mm (1,5 po)
Dimensions de la découpe	208 mm (8,2 po)
Dimensions du produit (diamètre de la grille × profondeur)	255 × 154 mm (10,0 × 6,0 po)
Dimensions du capot arrière (diamètre × profondeur)	203 × 144 mm (8,0 × 5,7 po)
Poids net, enceinte avec grille (une seule enceinte)	2,68 kg (5,9 lb)
Poids net, avec plaque de renfort (une seule enceinte)	0,8 kg (1,7 lb)
Poids brut (paire d'enceintes)	8,7 kg (19,2 lb)
Accessoires livrés	Plaque de renfort réglable, gabarit
Accessoires disponible en option	Pack de 6 plaques brut
CODES PRODUIT	
Noir	829708-0110 DESIGNMAX DM3C PAIR BLK
Noir (nouveau)	829708-0120 DESIGNMAX DM3C PAIR BLK
Blanc	829708-0210 DESIGNMAX DM3C PAIR WHT
Blanc (nouveau)	829708-0220 DESIGNMAX DM3C PAIR WHT

Notes de bas de page

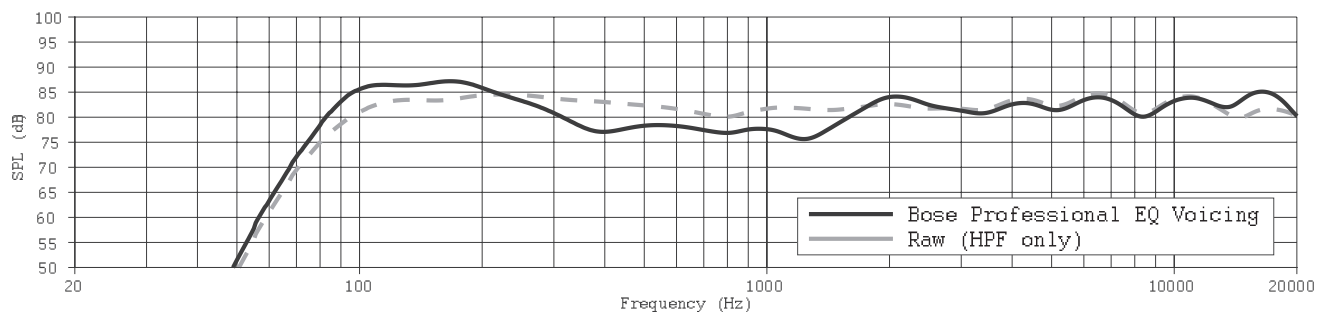
- Réponse en fréquences et plage de fréquences mesurées sur l'axe, en environnement de type demi-espace avec profil d'égalisation Bose Professional
- La sensibilité mesurée sur l'axe, en environnement de type demi-espace est moyennée de 100 Hz à 10 kHz en utilisant la protection passe-haut recommandée.
- Pression acoustique maximale calculée à partir des spécifications de sensibilité et de puissance de traitement, sans tenir compte de la compression de puissance.
- Test standard AES de 2 heures avec bruit système IEC.
- Test de durée de vie étendue de Bose Professional réalisé à l'aide du bruit rose filtré en conformité avec la norme IEC 268-5, facteur de crête de 6 dB, durée de 500 heures.

Pour plus d'informations sur les spécifications et les applications, veuillez visiter le site BoseProfessional.com. Les spécifications sont sujettes à modifications sans préavis. 09/2024

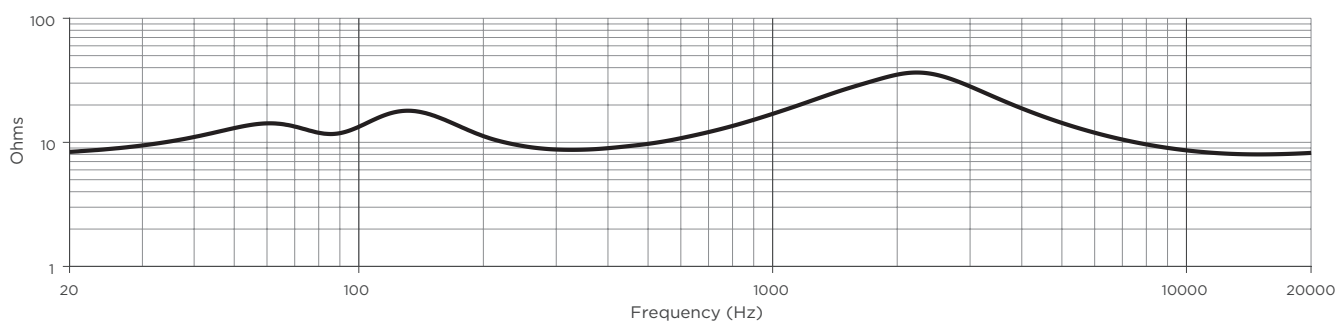
DesignMax DM3C

enceinte encastrable au plafond

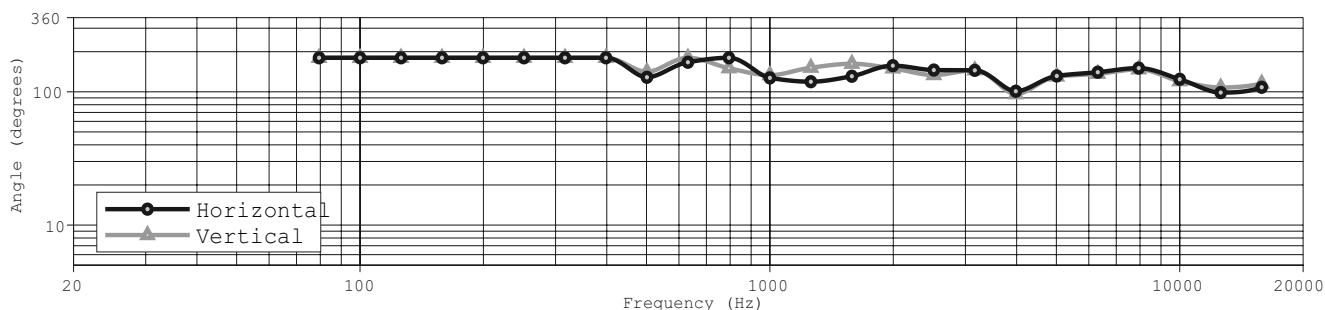
Réponse en fréquence sur l'axe



Impédance



Largeur de faisceau⁶



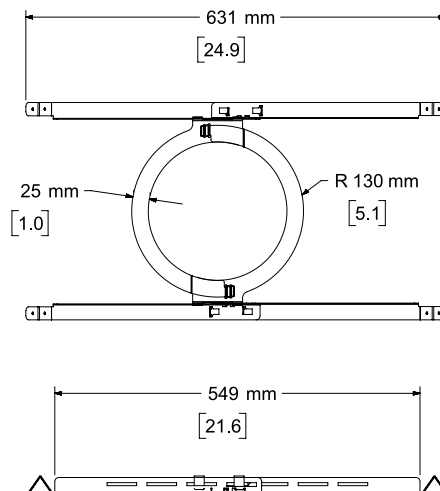
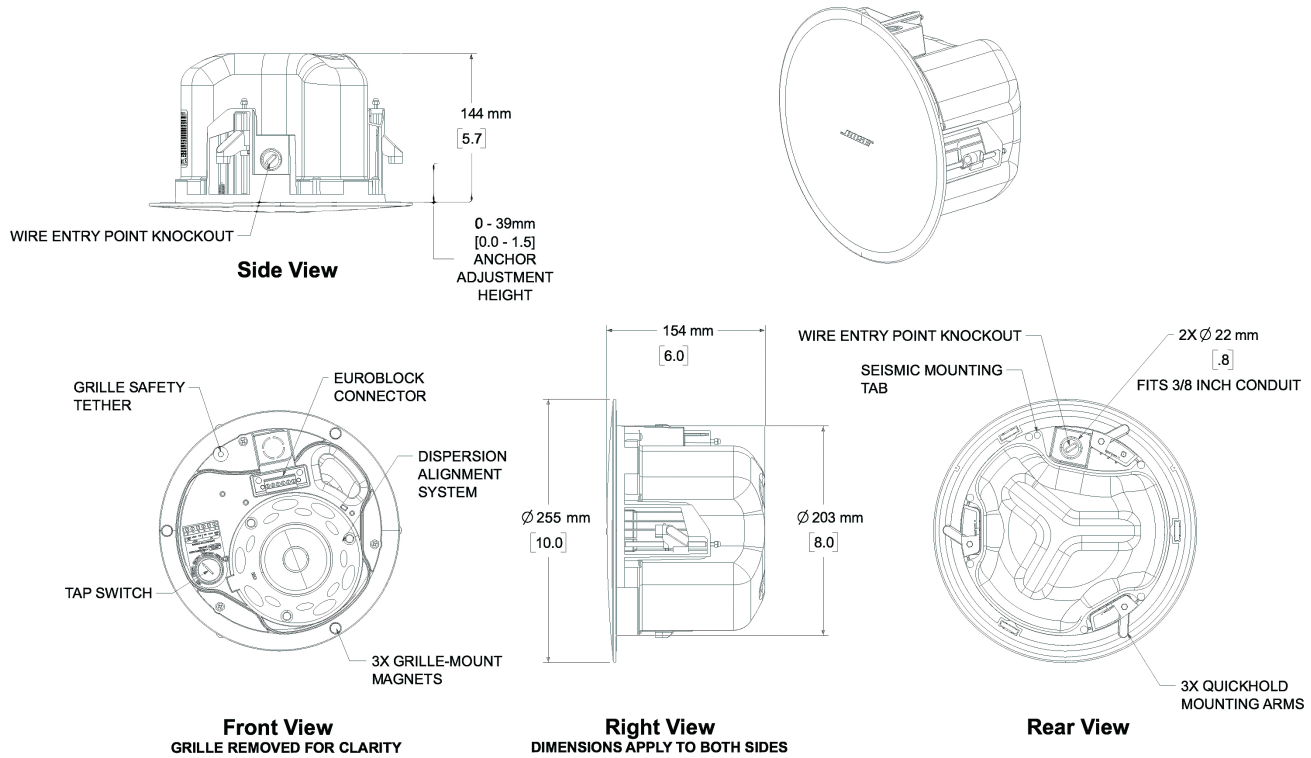
6. Mesurée dans un environnement d'espace entier.

DONNÉES TECHNIQUES

DesignMax DM3C

enceinte encastrable au plafond

Dimensions⁷



7. Les dimensions sont indiquées en millimètres et en pouces.

© 2024 Transom Post OpCo LLC. Tous droits réservés. DesignMax, QuickHold et SmartBass sont des marques commerciales de Transom Post OpCo LLC. Bose est une marque commerciale de Bose Corporation. Toutes les autres marques appartiennent à leurs propriétaires respectifs.

Pour plus d'informations sur les spécifications et les applications, veuillez visiter le site [BoseProfessional.com](https://www.boseprofessional.com). Les spécifications sont sujettes à modifications sans préavis. 09/2024