

TECHNISCHE SPEZIFIKATIONEN

AMU105

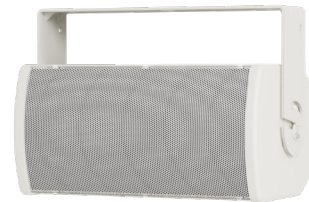
Kompakter High-Performance-Lautsprecher

Produktübersicht

Die neu erweiterte AMU Reihe umfasst vielseitig einsetzbare Lautsprecher mit einem leistungsstarken Mix aus Treiberkonfigurationen und Abstrahlwinkeln in Kombination mit verschiedenen Montagemöglichkeiten und Ausrichtungen. Dank der flexiblen Eignung für den Innen- und Außenbereich sowie zwei verfügbaren Farbvarianten bietet AMU vielfältige Optionen für Ihre individuellen Installationsanforderungen.

Die AMU Reihe sorgt sowohl in großen, verteilten als auch in kleinen bis mittelgroßen Audiosystemen für einen leistungsstarken Klang, eine klare Sprachwiedergabe und eine tiefe, kraftvolle Musikwiedergabe. Der integrierte 70/100 V-Übertrager verfügt über einen Überbrückungsschalter für die Live-Beschallung. Als Erweiterung können die Systeme mit dem wetterbeständigen MB210-WR Subwoofer mit zwei 10-Zoll-Woofern sowie den PowerShareX Verstärkern mit werksseitig optimierten Presets für höchste Leistung und eine einfache Installation kombiniert werden.

Der AMU105 bietet eine breite, gleichmäßige Schallverteilung mit einem 100° × 100° Constant-Directivity-Hochtonhorn, einem Frequenzgang von 100 Hz bis 16 kHz und einem maximalen Schalldruckpegel von 118 dB in einem ultrakompakten Design.



Wichtige Merkmale

Zwei-Wege-Schallwandler-Design mit einem High-Excursion-Woofer und einem Hochton-Kompressionstreiber, ergänzt von einer Passiv-Frequenzweiche mit optimierten Filtern

Wetterbeständig gemäß Schutzart IP55 dank einer Frontabdeckung aus drei Schichten Edelstahl, einem wasserbeständigen Woofer, einer industriellen Polyurethan-Lackierung für den Außenbereich und einer geformten Abdeckung der Anschlüsse

Wetterbeständige Abdichtung des internen 70/100 V-Übertragers mit einem Regler für die Einstellung des Leistungsabgriffs und 8-Ohm-Überbrückung

U-Montagebügel aus Edelstahl mit M8-Gewindeinsätzen auf der Gehäuserückseite für Montagezubehör von Drittanbietern

Kompatibles Zubehör: Wandhalter Bi-pivot zur Aufbaumontage, Suspension Bracket zur Einpunktaufhängung mit Befestigungspunkten in mehreren Winkeln und externer Stativadapter für die mobile Verwendung

Kompaktes Gehäusedesign mit rostbeständigen Aufhängungspunkten

Werksseitig optimierte Lautsprecher-Presets für die Verwendung mit Bose Professional Verstärkern und Prozessoren

Einfache Integration mit Bose Professional Elektroniksystemen und Lautsprechern für eine schnelle und leichte Konfiguration und Bedienung

Die AMU Lautsprecher sind auf Lager – keine Sonderanfertigungen oder mit Zusatzkosten verbundenen Nachrüstungen erforderlich

In Schwarz oder Weiß erhältlich, passend zum Design Ihres Projekts

Änderungen vorbehalten. Weitere technische Spezifikationen und Anwendungsinformationen finden Sie unter [BoseProfessional.com](https://www.boseprofessional.com). 11/2024

TECHNISCHE SPEZIFIKATIONEN

AMU105

Kompakter High-Performance-Lautsprecher

Technische Spezifikationen

LEISTUNGSDATEN EINES LAUTSPRECHERS				
Frequenzgang (-3 dB) ¹	100 bis 16.000 Hz			
Frequenzbereich (-10 dB) ¹	90 bis 18.000 Hz			
Nomineller Abstrahlwinkel	100° × 100°			
Empfohlenes Hochpassfilter	90 Hz mit mindestens 12 dB/Oktave			
Trennfrequenz	2,0 kHz (2-Wege-Passiv-Frequenzweiche)			
Leistungsabgriffe des Übertragers	70 V: 5, 10, 20, 40, 80 W, überbrückt 100 V: 10, 20, 40, 80 W, überbrückt			
AUDIOLEISTUNG	AES Transducer Test ⁴		Bose Professional Extended-Lifecycle Test ⁵	
Dauerbelastbarkeit	150 W		100 W	
Spitzenbelastbarkeit	600 W		400 W	
	Freifeld	Wand/Decke	Freifeld	Wand/Decke
Empfindlichkeit (SPL/1 W bei 1 m) ²	90 dB	92 dB	90 dB	92 dB
Berechneter maximaler SPL bei 1 m, kontinuierlich ³	111 dB	113 dB	110 dB	112 dB
Berechneter maximaler SPL bei 1 m, Peak	117 dB	119 dB	116 dB	118 dB
TREIBERBESTÜCKUNG				
Tiefton	1 × Bose Professional LF5 5,25-Zoll-High-Excursion-Woofer (133 mm) mit 38 mm-Schwingspule			
Hochton	1 × Bose Professional EMB2S Kompressionstreiber für den erweiterten Hochtonbereich mit 51 mm-Schwingspule			
Nennimpedanz	8 Ω (Übertrager überbrückt)			
MATERIAL, ABMESSUNGEN, GEWICHT				
Gehäusematerial	Multiplexholz für den Außenbereich			
Beschichtung	2-Komponenten-Polyurethan-Sprühbeschichtung, schwarz oder weiß			
Abdeckgitter	3 Schichten: perforierter Edelstahl, Akustikschaumstoff, Edelstahlgitter, pulverbeschichtet			
Einsatzbereich ⁶	Für Installationen im Außenbereich mit direkter Wittereinwirkung geeignet (IP55 gemäß EN 60529; IP33C gemäß EN 54-24)			
Zertifizierungen	EN 54-24: 2008, Lautsprecher für Sprachalarmanlagen bei Branderkennungs- und Brandmeldesystemen in Gebäuden. Die Spezifikationen gemäß EN 54-24 finden Sie in der Installationsanleitung.			
Anschlüsse	1 × Anschlussklemme. Für Kabel in den Größen 18 AWG (0,8 mm ²) bis 10 AWG (5,3 mm ²). Abdeckung der Anschlüsse im Lieferumfang enthalten.			
Aufhängung/Montage	2 × M8-Gewindeinsätze für U-Montagebügel; 2 × M8-Gewindeinsätze auf der Rückseite (75 mm, für zwei Schrauben)			
Produktabmessungen (Höhe × Breite × Tiefe)	152 mm × 305 mm × 229 mm inkl. Abdeckung der Anschlüsse			
Nettogewicht, ein Lautsprecher	6,5 kg; 7,5 kg inkl. U-Montagebügel			
Versandgewicht	9,5 kg			
Optionales Zubehör	AMUPOLEAT Stativadapter, AMURAIL Aufhängungsschiene, Wandhalter Bi-pivot zur Aufbaumontage			

Änderungen vorbehalten. Weitere technische Spezifikationen und Anwendungsinformationen finden Sie unter [BoseProfessional.com](https://www.boseprofessional.com). 11/2024

AMU105

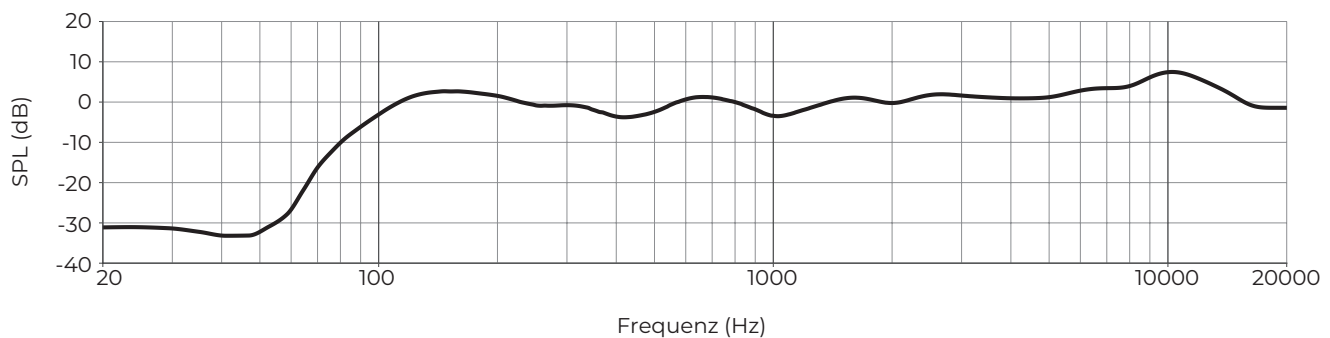
Kompakter High-Performance-Lautsprecher

ARTIKELNUMMERN	
AMU105, schwarz	811433-0110 AMU105 100X100 OUTDOOR LDSPK BLK
AMU105, weiß	811433-0210 AMU105 100X100 OUTDOOR LDSPK WHT
AMUPOLEAT Stativadapter	893630-0100 KIT,AMU POLE CUP,BLK
AMURAIL Aufhängungsschiene, schwarz	893631-0100 KIT,AMU SUSPENSION BRACKET,BLK
AMURAIL Aufhängungsschiene, weiß	893631-0200 KIT,AMU SUSPENSION BRACKET,WHT
Wandhalter Bi-pivot zur Aufbaumontage, schwarz	889687-0100 PAN & TILT BRACKET,BLK
Wandhalter Bi-pivot zur Aufbaumontage, weiß	889687-0200 PAN & TILT BRACKET,WHT

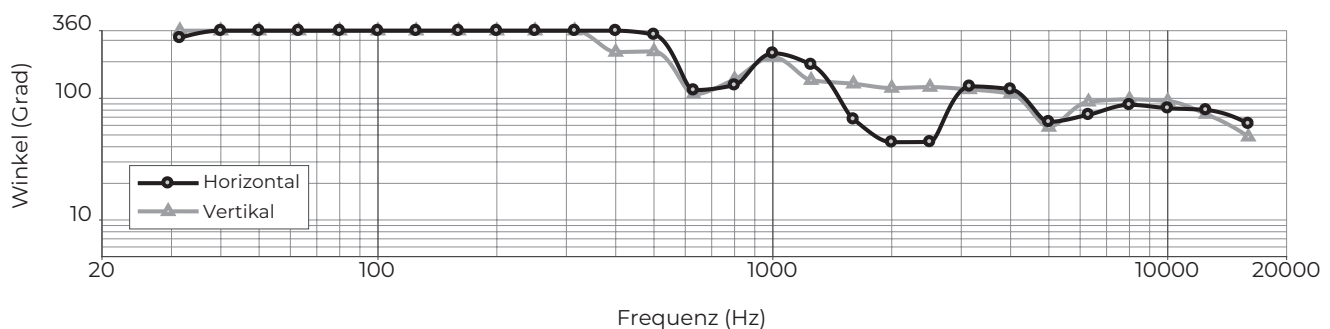
Fußnoten

1. Die Messung des Frequenzgangs und -bereichs wurde durch On-Axis-Messung in einer reflexionsarmen Umgebung mit empfohlenem Hochpassfilter durchgeführt. Die Frequenzgang-Diagramme zeigen die SPL-Achse mit einer 0 dB-Linie in Bezug auf den Empfindlichkeits-SPL-Wert.
2. Bose Professional Extended-Lifecycle Test mit Rosa Rauschen, gefiltert nach IEC 268-5, Crestfaktor 6 dB, Dauer 500 Stunden.
3. AES-Standardlaufzeit von 2 Stunden mit IEC-Systemrauschen.
4. Die Messung der Empfindlichkeit wurde in einer reflexionsarmen Umgebung mit empfohlenem Bandpass und EQ durchgeführt.
5. Der maximale Schalldruckpegel wurde anhand von Empfindlichkeit und Belastbarkeit ohne Leistungskomprimierung berechnet.
6. Getestet für IP55 gemäß EN 60529 bei Verwendung in allgemeinen Audioinstallationen.

Frequenzgang



Abstrahlwinkel

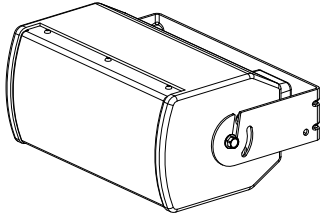


TECHNISCHE SPEZIFIKATIONEN

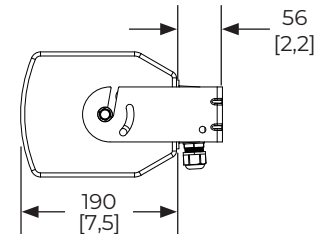
AMU105

Kompakter High-Performance-Lautsprecher

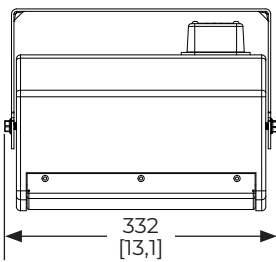
Abmessungen ⁷



Seitenansicht ⁸

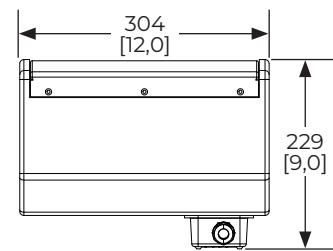


Ansicht von oben

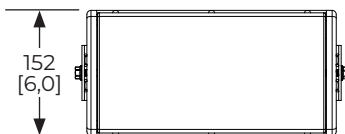


Ansicht von unten

(ohne Halterung)

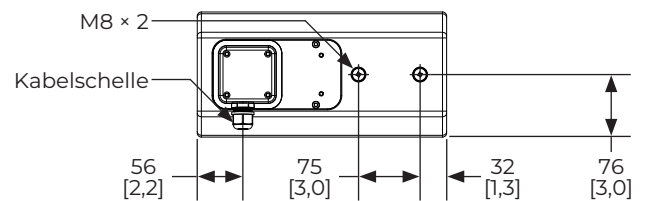


Vorderansicht



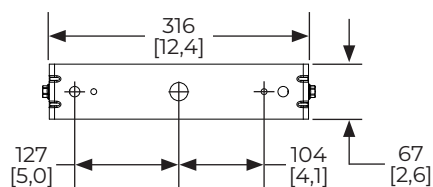
Rückansicht

(ohne Halterung)



Rückansicht

(nur Halterung)



7. Die Abmessungen sind in Millimetern angegeben (Zollangabe in Klammern).

8. Die Abmessungen gelten sowohl für die linke als auch die rechte Seite.

© 2024 Transom Post OpCo LLC. Alle Rechte vorbehalten. Bose ist eine Marke der Bose Corporation. Alle anderen Marken sind Eigentum ihrer jeweiligen Inhaber.

Änderungen vorbehalten. Weitere technische Spezifikationen und Anwendungsinformationen finden Sie unter BoseProfessional.com. 11/2024