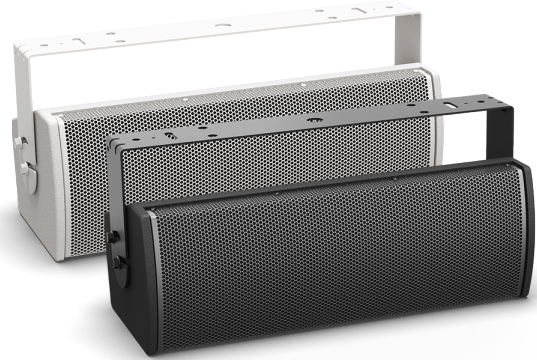


Altavoz en primer plano/de refuerzo en formato pequeño

ArenaMatch Utility AMU206

Descripción general del producto

Diseñados para reproducir música en primer plano de alto SPL o brindar cobertura de refuerzo, los altavoces ArenaMatch Utility de Bose Professional cuentan con un balance tonal similar a los módulos de arreglo ArenaMatch, pero en diseños compactos. Estos tienen los mismos drivers de compresión EMB2S que los arreglos ArenaMatch, lo que garantiza un sonido consistente, y la misma clasificación IP55 de resistencia a la intemperie. Puede implementarlos para brindar una cobertura de refuerzo en estadios deportivos, arenas, centros de entretenimiento al aire libre y más. También puede utilizarlos para entregar un sonido inteligible y de alto nivel en cualquier área exterior, desde lugares específicos, como cervecerías y recintos para ferias, hasta espacios más grandes, como centros comerciales y turísticos.



El AMU206 es un modelo pequeño del ArenaMatch Utility diseñado para aplicaciones en exteriores que requieran un audio excelente a partir de un altavoz compacto. Proporciona una cobertura amplia y uniforme con una trompeta de alta frecuencia y de directividad constante de 120° x 60°, una respuesta de frecuencia de 80 Hz - 18 kHz, 122 dB de SPL pico y reproduce los registros vocales más graves con 2 woofers LF6 de 165 mm (6.5 pulgadas) de Bose Professional.

Funciones clave

Impleméntelos como refuerzo para apoyar a los sistemas en arreglo de ArenaMatch, así podrá brindar un sonido potente e inteligible, además de garantizar un balance tonal consistente con los drivers de compresión EMB2S en cada altavoz.

Utilícelos para reproducir música en primer plano de alto nivel en cualquier área exterior

Instale los altavoces en áreas exteriores con toda seguridad gracias a la clasificación de resistencia a la intemperie IP55, las rejillas de acero inoxidable de 3 capas, una capa impermeable en el cono del woofer, un revestimiento exterior de poliuretano industrial y una cubierta moldeada para proteger las entradas

Compatibilidad con una variedad de configuraciones: todos los modelos vienen en un formato estándar con entradas de transformador de 70/100 V y un crossover pasivo con filtros optimizados a fin de obtener una respuesta polar y de frecuencia más consistentes

Optimice el proceso de diseño mediante la combinación con los productos complementarios de Bose Professional como los amplificadores PowerMatch y los DSP ControlSpace.

Realice el montaje fácilmente con el soporte en U de acero inoxidable incluido. El panel de la carcasa posterior también incluye inserciones roscadas M8 compatibles con soportes de montaje de accesorios de terceros

Proporcione una cobertura amplia y uniforme con una trompeta de alta frecuencia y de directividad constante de 120° x 60°, la que se puede girar para ubicarla de manera horizontal o vertical

Brinde un gran rendimiento incluso en las aplicaciones más exigentes gracias a una respuesta de frecuencia de 80 Hz - 18 kHz y 122 dB de SPL pico

Reproduzca los registros vocales más graves mediante 2 woofers LF6 de 165 mm (6.5 pulgadas) de Bose Professional que tienen una bobina de voz de larga excursión, que extiende la respuesta a 80 Hz

Certificación EN 54-24: EN 54-24: 2008, altavoz para sistemas de alarma por voz para la detección de incendios y sistemas de alarma de incendios de edificios.

Altavoz en primer plano/de refuerzo en formato pequeño

ArenaMatch Utility AMU206

Especificaciones técnicas

Rendimiento de módulo único				
Respuesta de frecuencia (-3 dB) ⁽¹⁾	90 Hz a 16 kHz			
Rango de frecuencia (-10 dB)	80 Hz a 18 kHz			
Patrón de cobertura nominal (horizontal × vertical)	120° × 60° (trompeta giratoria de alta frecuencia)			
Filtro pasaltos recomendado	80 Hz con filtro mínimo de 12 dB/octava			
Crossover	Pasivo; filtros pasabanda separados por transductor (300 Hz y 1.5 kHz)			
Ajustes del regulador del transformador de 70/100 V	70 V: 5, 10, 20, 40, 80 W; 100 V: 10, 20, 40, 80 W			
	Prueba de ciclo de vida extendido de Bose Professional ⁽²⁾		Prueba del transductor AES ⁽³⁾	
Manejo de potencia, continuo a largo plazo	250 W		300 W	
Manejo de potencia, pico	1000 W		1200 W	
	Campo libre	Pared/techo	Campo libre	Pared/techo
Sensibilidad (SPL/1 W a 1 m) ⁽⁴⁾	91 dB	93 dB	91 dB	93 dB
SPL máximo calculado a 1 m ⁽⁵⁾	115 dB	117 dB	116 dB	118 dB
SPL máximo calculado a 1 m, pico	121 dB	123 dB	122 dB	124 dB
Certificaciones				
Certificación EN 54-24	EN 54-24: 2008, altavoz para sistemas de alarma por voz para la detección de incendios y sistemas de alarma de incendios de edificios, consulte la guía de instalación de los altavoces en primer plano/de refuerzo de formato pequeño ArenaMatch Utility para conocer las especificaciones			
Transductores				
Baja frecuencia	2 woofers Bose Professional LF6 de alta excursión de 16.5 cm (con bobina de voz de 3.81 cm)			
Alta frecuencia	1 driver de compresión Bose Professional EMB2S de alta frecuencia extendida (con bobina de voz de 5 cm)			
Impedancia nominal	8 Ω			
Datos físicos				
Material de la carcasa	Madera contrachapada de grado exterior			
Acabado	Recubrimiento pulverizado de poliurea de 2 capas, negro o blanco			
Rejilla	3 capas: acero inoxidable con perforaciones, espuma acústica, acabado de recubrimiento pulverizado, malla de acero inoxidable			
Entorno de uso	Clasificación para instalaciones en áreas exteriores de exposición directa (IP55 según EN60529 e IP33C según EN 54-24)			
Conectores	1 barra de conexiones (acepta cables de calibre 10 a 18)			
Suspensión/montaje	2 inserciones roscadas M8 para soporte en U; 4 inserciones roscadas M8 en la parte trasera (127 × 70 mm, patrón de 4 pernos)			
Dimensiones (Al. × An. × Pr.)	191 × 553 × 268 mm (7.5 × 21.8 × 10.5 pulgadas) con cubierta de entrada			
Peso neto	12.2 kg (26.8 lb)/13.8 kg (30.5 lb) con soporte en U			
Peso de envío	16.1 kg (35.5 lb)			
Accesorios	Soporte de paneo e inclinación opcional			
Código del producto				
Negro	811435-0110			
Blanco	811435-0210			

Notas de pie de página

(1) Respuesta de frecuencia y rango medidos en el eje, en un entorno anecoico, con pasabanda y ecualizadores recomendados.

(2) Prueba de ciclo de vida extendido de Bose Professional usando ruido rosa filtrado para cumplir con la norma IEC268-5, factor de cresta de 6 dB, 500 horas de duración.

(3) Estándar AES de 2 horas de duración con ruido del sistema IEC.

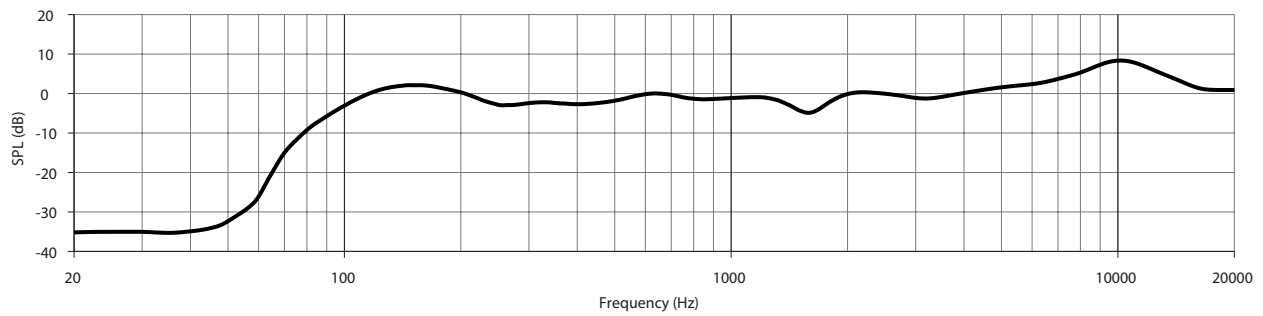
(4) Sensibilidad medida en un entorno anecoico con pasabanda y ecualizadores recomendados.

(5) SPL máximo calculado a partir de la sensibilidad y la potencia nominal, sin incluir la compresión de potencia.

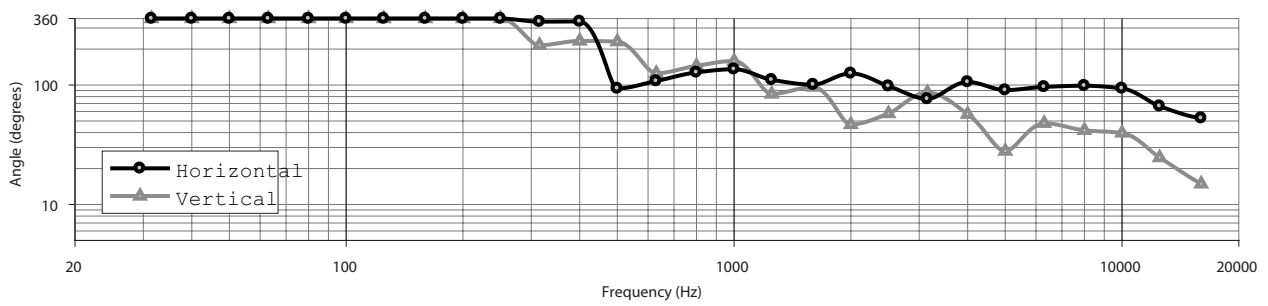
Altavoz en primer plano/de refuerzo en formato pequeño

ArenaMatch Utility AMU206

Respuesta de frecuencia

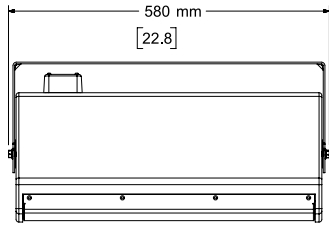


Ancho del haz

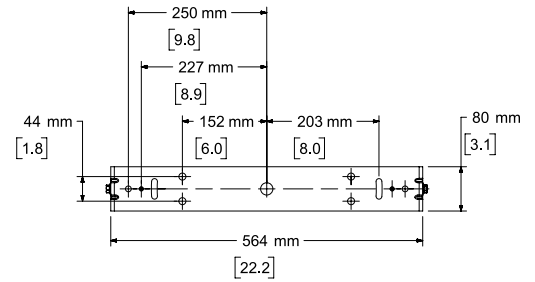
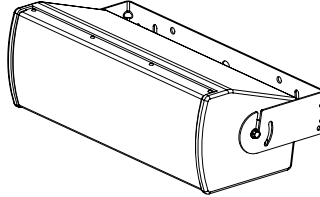


Altavoz en primer plano/de refuerzo en formato pequeño

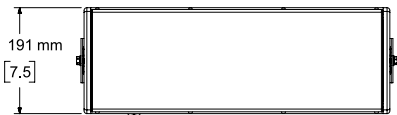
ArenaMatch Utility AMU206



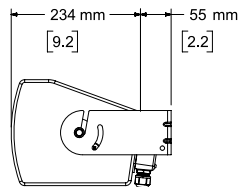
Top View



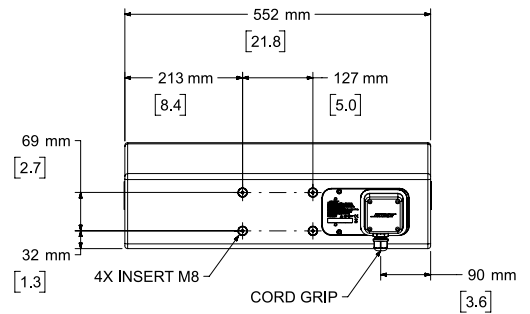
Rear View
BRACKET ONLY



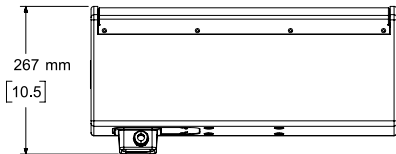
Front View



Right View
DIMENSIONS APPLY TO BOTH SIDES



Rear View
BRACKET REMOVED FOR CLARITY



Bottom View
BRACKET REMOVED FOR CLARITY

- NOTES:
1. DIMENSIONS ARE IN MILLIMETERS OVER INCHES
 2. WEIGHT APPROX. 12.2kg [26.8lbs] (SPEAKER ONLY)
WEIGHT W/BRACKET 13.8kg [30.5lbs]

© 2023 Transom Post OpCo LLC.

ArenaMatch, ControlSpace y PowerMatch son marcas comerciales de Transom Post OpCo LLC. Bose es una marca comercial de Bose Corporation. Todas las otras marcas comerciales son propiedad de sus dueños.

Para obtener información de aplicación y especificaciones adicionales, visite BOSEPROFESSIONAL.COM. Las especificaciones están sujetas a cambios sin previo aviso. 08/2023