

Subwoofer compacto con clasificación para áreas exteriores **MB210-WR**

Descripción general del producto

Los subwoofers compactos MB210-WR de Bose Professional están diseñados para instalaciones en áreas exteriores de música en primer y segundo plano y pequeños sistemas de refuerzo de sonido que requieren una extensión de baja frecuencia de hasta 37 Hz. El subwoofer MB210-WR cuenta con dos (2) woofers de 254 mm (10 pulgadas) de alta excursión en una carcasa compacta de madera contrachapada de calidad para uso en exteriores y optimizada para aplicaciones de instalación fijas en áreas externas. El MB210-WR se diseñó con una relación tamaño-rendimiento excepcional para complementar las líneas de altavoces Bose Professional en aplicaciones en áreas exteriores, como ArenaMatch Utility, Panaray, DesignMax y FreeSpace con un impacto de graves adicional.



Características clave

2 woofers de 254 mm (10 pulgadas) de alta excursión para obtener graves de alto rendimiento en una carcasa compacta

Manejo de potencia a largo plazo de 500 W para un alto rendimiento de sonido y fiabilidad

Extensión de baja frecuencia de hasta 37 Hz para un refuerzo de música con graves profundos e impactantes

SPL continuo máximo de 123 dB, SPL pico de 129 dB

Carcasa de madera contrachapada para uso en exteriores con tamaño compacto para instalaciones

Instale los altavoces en áreas exteriores gracias a la clasificación de resistencia a la intemperie IP55, las rejillas de acero inoxidable de tres capas, una capa impermeable en el cono del woofer, un revestimiento exterior de poliurea industrial y una cubierta moldeada para proteger las entradas

Soporte en U incluido para un montaje sencillo en paredes o techos

MB210-WR

Subwoofer compacto con clasificación para áreas exteriores

Especificaciones técnicas

Rendimiento de subwoofer único				
Respuesta de frecuencia (-3 dB) ⁽¹⁾	45-180 Hz			
Rango de frecuencia (-10 dB)	37-270 Hz			
Filtro pasaaltos de protección recomendado	40 Hz con filtro de 24 dB/octava			
Patrón de cobertura nominal	Omnidireccional inferior a 200 Hz			
	Prueba de ciclo de vida extendido de Bose Professional ⁽²⁾		Prueba del transductor AES ⁽³⁾	
Manejo de potencia, continuo a largo plazo	500 W		625 W	
Manejo de potencia, pico	2000 W		2500 W	
	Campo libre	Pared/techo	Campo libre	Pared/techo
Sensibilidad (SPL/1 W a 1 m) ⁴	90 dB	96 dB	90 dB	96 dB
SPL máximo calculado a 1 m) ⁵	117 dB	123 dB	118 dB	124 dB
SPL máximo calculado a 1 m, pico	123 dB	129 dB	124 dB	130 dB
Transductores				
Baja frecuencia	2 woofers de alta excursión de 10 pulgadas			
Impedancia nominal	8 ohmios			
Características físicas				
Material de la carcasa	Madera contrachapada de grado exterior			
Acabado	Recubrimiento de poliurea de 2 capas, negro o blanco			
Rejilla	Acero con perforaciones y recubrimiento con pintura en polvo, espuma acústica, malla de acero inoxidable			
Medioambiental	Con clasificación para instalaciones en exteriores de exposición directa (IEC 60529: IP55)			
Conectores				
Conectores	1 barra de conexiones (acepta cables de calibre 10 a 18)			
Suspensión/montaje	3 inserciones roscadas M8 para soporte en U (por lado)			
Dimensiones (alto × ancho × profundidad)	291 × 685 × 517 mm (11.5 × 27.0 × 20.4 pulgadas)			
Dimensiones sin soporte en U (Al. × An. × Pr.	291 × 659 × 484 mm)			
Peso neto (solo altavoz)	19.4 kg (42.8 lb)			
Peso neto (con soporte en U)	23.0 kg (50.6 lb)			
Peso de envío	27.7 kg (61.1 lb)			
Accesorios	Soporte en U de acero inoxidable incluido			

Notas de pie de página

(1) Respuesta de frecuencia y rango medidos en el eje, en un entorno anecoico, con pasabanda y ecualizadores recomendados.

(2) Prueba de ciclo de vida extendido de Bose Professional usando ruido rosa filtrado para cumplir con la norma IEC268-5, factor de cresta de 6 dB, 500 horas de duración.

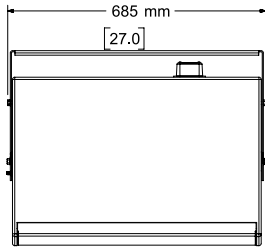
(3) Estándar AES de 2 horas de duración con ruido del sistema IEC.

(4) Sensibilidad medida en un entorno anecoico con pasabanda y ecualizadores recomendados.

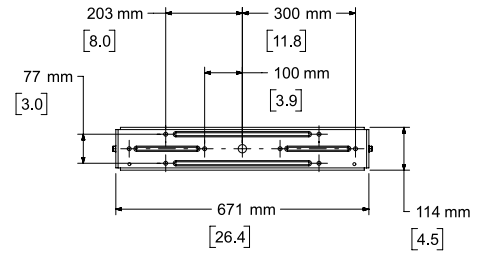
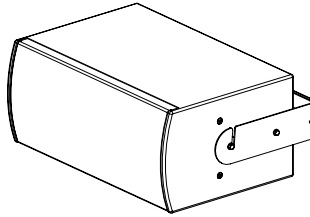
(5) SPL máximo calculado a partir de la sensibilidad y la potencia nominal, sin incluir la compresión de potencia.

MB210-WR

Subwoofer compacto con clasificación para áreas exteriores



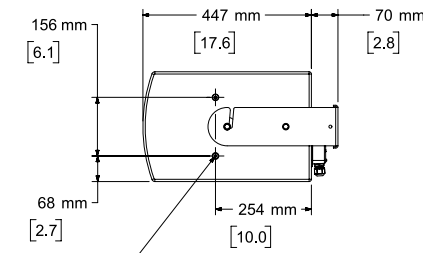
Top View



Rear View
BRACKET ONLY

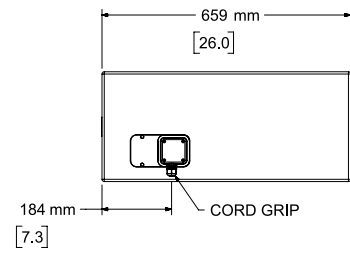


Front View



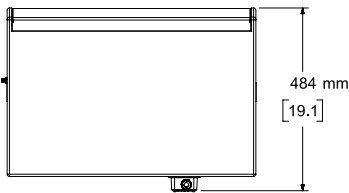
Right View

DIMENSIONS APPLY TO BOTH SIDES



Rear View

BRACKET REMOVED FOR CLARITY



Bottom View

BRACKET REMOVED FOR CLARITY

NOTES:

1. DIMENSIONS ARE IN MILLIMETERS OVER INCHES
2. WEIGHT APPROX 19.5kg [42.9lbs] (SPEAKER ONLY)
WEIGHT W/BRACKET 23.0kg [50.7lbs]

Bose y Panaray son marcas comerciales de Bose Corporation. ArenaMatch, DesignMax y FreeSpace son marcas comerciales de Transom Post OpCo LLC. Todas las demás marcas comerciales son propiedad de sus respectivos dueños. © 2023 Transom Post OpCo LLC.

Para obtener información de aplicación y especificaciones adicionales, visite BoseProfessional.com. Las especificaciones están sujetas a cambios sin previo aviso. 07/2023